

Roll No:

Registration No:

Name:

Date: 06-Jan-2019

Examination: Online Examination - SI

Section 1 - Online Examination

Question No.1

RPF SI 6 JAN-2019, SHIFT 1

1.00

Bookmark

किसने नारा दिया 'तुम मुझे खून दो, मैं तुम्हें आज़ादी दूंगा'?

- (A) जवाहरलाल नेहरू - (Alternative 1)
- (B) महात्मा गाँधी - (Alternative 2)
- (C) सुभाष चंद्र बोस - (Alternative 3)
- (D) बाल गंगाधर तिलक - (Alternative 4)

Question No.2

1.00

Bookmark

इनमें से आरबीआई के उप राज्यपाल कौन नहीं रहे हैं?

- (A) वी.के. शर्मा - (Alternative 2)
- (B) वी. लीलाधर - (Alternative 4)
- (C) एम.के. जैन - (Alternative 1)
- (D) बी.पी. कानूनगो - (Alternative 3)

Question No.3

1.00

Bookmark

_____ श्वसन ऑक्सीजन की सहायता से ऊर्जा उत्पादन की एक प्रक्रिया है।

- (A) वायुजीवी (एरोबिक) - (Alternative 4)
- (B) अवायवीय - (Alternative 1)
- (C) स्वपोषी - (Alternative 2)
- (D) परपोषित (हेट्रोट्रोफिक) - (Alternative 3)

Question No.4

1.00

Bookmark

सुनील छेत्री किस खेल /स्पोर्ट्स से संबंधित है?

- (A) फुटबॉल - (Alternative 3)
- (B) वॉलीबॉल - (Alternative 4)
- (C) बास्केटबॉल - (Alternative 2)
- (D) बेसबॉल - (Alternative 1)

Question No.5

1.00

Bookmark

निम्नलिखित में से कौन सी फसल घास नहीं है?

- (A) बादाम - (Alternative 2)

- (B) सबई - (Alternative 3)
(C) बांस - (Alternative 1)
(D) अल्फला - (Alternative 4)

Question No.6

1.00

Bookmark

2018 यूएस ओपन में पुरुषों का एकल खिताब किसने जीता?

- (A) रॉय एमर्सन - (Alternative 4)
(B) **नोवाक जोकोविच - (Alternative 3)**
(C) राफेल नडाल - (Alternative 2)
(D) रोजर फ़ेडरर - (Alternative 1)

Question No.7

1.00

Bookmark

संयुक्त राष्ट्र द्वारा निम्नलिखित वर्षों में से किस वर्ष को वनों का अंतर्राष्ट्रीय वर्ष घोषित किया गया?

- (A) 2015 - (Alternative 4)
(B) 2009 - (Alternative 1)
(C) **2011 - (Alternative 3)**
(D) 2008 - (Alternative 2)

Question No.8

1.00

Bookmark

पानी की बूंदों के रूप में नमी के स्रावित होने को कहा जाता है

- (A) आर्द्रता - (Alternative 1)
(B) पाला - (Alternative 3)
(C) **वृष्टि - (Alternative 4)**
(D) कोहरा - (Alternative 2)

Question No.9

1.00

Bookmark

भारत के योजना आयोग को किस संगठन द्वारा प्रतिस्थापित किया गया था?

- (A) क्षेत्रीय परिषद - (Alternative 3)
(B) **नीति आयोग - (Alternative 2)**
(C) ऊर्जा और संसाधन संस्थान - (Alternative 4)
(D) भारतीय प्रतिभूति और विनिमय बोर्ड - (Alternative 1)

Question No.10

1.00

Bookmark

मलेशिया की मुद्रा का नाम क्या है?

- (A) मलेशियाई दीनार - (Alternative 4)
(B) मलेशियाई डॉलर - (Alternative 1)
(C) मलेशियाई यूरो - (Alternative 2)
(D) **मलेशियाई रिंग्गित - (Alternative 3)**

Question No.11

1.00

Bookmark

"राष्ट्रीय प्रबंधन संस्थान (एनआईबीएम)" कहां स्थित है?

- (A) नागपुर - (Alternative 2)
(B) मुंबई - (Alternative 1)
(C) पुणे - (Alternative 4)
(D) हैदराबाद - (Alternative 3)

Question No.12

1.00

Bookmark

विद्युत में केसीएल का पूर्ण रूप क्या है?

- (A) किरचॉफ का चालकता नियम - (Alternative 3)
(B) किरचॉफ का कनवर्टर नियम - (Alternative 4)
(C) किरचॉफ का सर्किट नियम - (Alternative 2)
(D) किरचॉफ का धारा नियम - (Alternative 1)

Question No.13

1.00

Bookmark

कौन सा स्वतंत्रता सेनानी लोकप्रिय रूप से लोक नायक के रूप में जाना जाता है?

- (A) ज्योतिराव फुले - (Alternative 1)
(B) जतिंद्रनाथ दास - (Alternative 3)
(C) ज्योतिबा - (Alternative 2)
(D) जयप्रकाश नारायण - (Alternative 4)

Question No.14

1.00

Bookmark

क्या भारत के राष्ट्रपति ने अब तक वित्तीय आपातकाल घोषित किया है?

- (A) कभी घोषित नहीं किया गया - (Alternative 4)
(B) हां, केवल एक बार - (Alternative 1)
(C) हाँ, दो बार - (Alternative 2)
(D) हां, तीन बार - (Alternative 3)

Question No.15

1.00

Bookmark

लाहौर सत्र कब आयोजित हुआ था?

- (A) 1820 - (Alternative 2)
(B) 1929 - (Alternative 3)
(C) 1940 - (Alternative 1)
(D) 1945 - (Alternative 4)

Question No.16

1.00

Bookmark

सचिन तेंदुलकर ने किस टीम के खिलाफ अपना 100 वां अंतर्राष्ट्रीय शतक लगाया?

- (A) पाकिस्तान - (Alternative 1)
(B) ऑस्ट्रेलिया - (Alternative 3)
(C) बांग्लादेश - (Alternative 4)
(D) दक्षिण अफ्रीका - (Alternative 2)

Question No.17

1.00

Bookmark

निम्नलिखित में से किस देश में सेंट जॉर्ज पार्क स्टेडियम स्थित है?

- (A) जिम्बाब्वे - (Alternative 3)
(B) दक्षिण अफ्रीका - (Alternative 1)
(C) संयुक्त राज्य अमेरिका - (Alternative 2)
(D) वेस्ट इंडीज - (Alternative 4)

Question No.18

1.00

Bookmark

प्लास्टर ऑफ पेरिस के लिए सूत्र क्या है?

- (A) $\text{Ca}_2\text{SO}_2 \cdot 1/2\text{H}_2\text{O}$ - (Alternative 4)
(B) $\text{Ca}_2\text{SO}_4 \cdot 1/2\text{H}_2\text{O}$ - (Alternative 1)
(C) $\text{CaSO}_4 \cdot 1/2\text{H}_2\text{O}$ - (Alternative 3)
(D) CaSO_4 - (Alternative 2)

Question No.19

1.00

Bookmark

अमृतसर में सिंह सभा आंदोलन कब गठित हुआ था?

- (A) 1997 - (Alternative 4)
(B) 1830 - (Alternative 3)
(C) 1873 - (Alternative 2)
(D) 1920 - (Alternative 1)

Question No.20

1.00

Bookmark

उच्च तापक्रम पर पृथ्वी की सतह के नीचे स्थित गैस युक्त पिघली हुई चट्टान सामग्री को _____ कहा जाता है

- (A) हॉट स्पिंग (गर्म पानी का झरना) - (Alternative 2)
(B) लावा - (Alternative 4)
(C) माइका (अभ्रक) - (Alternative 1)
(D) मैग्मा - (Alternative 3)

Question No.21

1.00

Bookmark

संविधान की कौन सी अनुसूची राज्यों और केंद्र शासित प्रदेशों की सूची देता है?

- (A) दसवीं अनुसूची - (Alternative 3)
(B) द्वितीय अनुसूची - (Alternative 1)

(C) सातवीं अनुसूची - (Alternative 2)

(D) प्रथम अनुसूची - (Alternative 4)

Question No.22

1.00

Bookmark

1875-1900 के बीच हुए मुंडा विद्रोह का नेता कौन था?

(A) बिरसा मुंडा - (Alternative 4)

(B) राघव मुंडा - (Alternative 1)

(C) बलाविद मुंडा - (Alternative 3)

(D) राजेश मुंडा - (Alternative 2)

Question No.23

1.00

Bookmark

नाटक 'शकुंतला' के लेखक कौन हैं?

(A) अमर सिंह - (Alternative 4)

(B) शंकु - (Alternative 1)

(C) वररुचि - (Alternative 3)

(D) कालिदास - (Alternative 2)

Question No.24

1.00

Bookmark

एशिया कप निम्नलिखित खेलों में से किस से संबंधित है?

(A) अंडरवाटर हॉकी - (Alternative 4)

(B) क्रिकेट - (Alternative 3)

(C) रग्बी - (Alternative 1)

(D) बेसबॉल - (Alternative 2)

Question No.25

1.00

Bookmark

इनमें से कौन सा शास्त्रीय नृत्य नहीं है?

(A) मणिपुरी - (Alternative 2)

(B) ओडिसी - (Alternative 3)

(C) रासलीला - (Alternative 1)

(D) कुचिपड़ी - (Alternative 4)

Question No.26

1.00

Bookmark

मुख्य चुनाव आयुक्त के कार्यालय का कार्यकाल कितना होता है

(A) छह वर्ष - (Alternative 4)

(B) तीन वर्ष - (Alternative 3)

(C) पांच वर्ष - (Alternative 2)

(D) चार वर्ष - (Alternative 1)

Question No.27

1.00

Bookmark

निम्नलिखित देशों/महाद्वीपों में से सहारा रेगिस्तान कहाँ स्थित है?

- (A) दक्षिण अमेरिका - (Alternative 1)
(B) उत्तरी अमेरिका - (Alternative 2)
(C) चीन - (Alternative 3)
(D) **उत्तर अफ्रीका - (Alternative 4)**

Question No.28

1.00

Bookmark

निम्नलिखित भक्ति संतों में से किसने पुष्टिमार्ग के दर्शन को प्रतिपादित किया?

- (A) **वल्लभचार्य - (Alternative 3)**
(B) साधना - (Alternative 4)
(C) माधवचार्य - (Alternative 2)
(D) रामानंद - (Alternative 1)

Question No.29

1.00

Bookmark

चंद्रमा का द्रव्यमान क्या है?

- (A) **7.347×10^{22} kg - (Alternative 2)**
(B) 7.347×10^{26} kg - (Alternative 3)
(C) 6.347×10^{24} kg - (Alternative 4)
(D) 6.347×10^{22} kg - (Alternative 1)

Question No.30

1.00

Bookmark

निम्नलिखित में से कौन सी भाषा को भारत सरकार की राजभाषा के रूप में घोषित गया है?

- (A) बंगाली - (Alternative 4)
(B) तेलुगु - (Alternative 3)
(C) तमिल - (Alternative 2)
(D) **हिंदी - (Alternative 1)**

Question No.31

1.00

Bookmark

प्रधान मंत्री_____के नेता है

- (A) राज्यसभा में बहुमत पार्टी - (Alternative 3)
(B) इनमे से कोई नहीं - (Alternative 4)
(C) संसद में बहुमत पार्टी - (Alternative 1)
(D) **लोकसभा में बहुमत पार्टी - (Alternative 2)**

Question No.32

1.00

Bookmark

मुगल लघु चित्रकारी_____के शासन काल में अपने शिखर पर पहुंच गई

- (A) जहांगीर - (Alternative 3)
(B) औरंगजेब - (Alternative 1)
(C) शाहजहाँ - (Alternative 4)
(D) अकबर - (Alternative 2)

Question No.33

1.00

Bookmark

राज्य सभा का पहला अध्यक्ष था

- (A) नीलम संजीव रेड्डी - (Alternative 4)
(B) वी. वी. गिरि - (Alternative 3)
(C) डॉ जाकिर हुसैन - (Alternative 1)
(D) डॉ एस राधाकृष्णन - (Alternative 2)

Question No.34

1.00

Bookmark

भारत के राष्ट्रपति के कार्यालय का कार्यकाल है

- (A) छह वर्ष - (Alternative 3)
(B) निर्धारित अवधि नहीं है - (Alternative 1)
(C) पांच वर्ष - (Alternative 4)
(D) चार वर्ष - (Alternative 2)

Question No.35

1.00

Bookmark

2011 की जनगणना के अनुसार भारत के निम्नलिखित राज्यों में से कौन सा निम्नतम लिंग अनुपात है?

- (A) सिक्किम - (Alternative 3)
(B) बिहार - (Alternative 4)
(C) हरियाणा - (Alternative 2)
(D) केरल - (Alternative 1)

Question No.36

1.00

Bookmark

निम्नलिखित में से कौन सा दुनिया में न्यूनतम घनी आबादी वाला स्थान है?

- (A) जार्विस द्वीप - (Alternative 4)
(B) ग्रीनलैंड - (Alternative 2)
(C) बरमूडा - (Alternative 3)
(D) हॉगकॉग - (Alternative 1)

Question No.37

1.00

Bookmark

सर्दियों के मौसम में बोए जाने वाली फसलों को _____ फसलें कहा जाता है।

- (A) खरीफ - (Alternative 2)
(B) रबी - (Alternative 1)
(C)

(C) फाबड़ा/कुदाल - (Alternative 4)

(D) खरपतबार - (Alternative 3)

Question No.38

1.00

Bookmark

उकाई बांध _____ में स्थित है

(A) मणिपुरी - (Alternative 3)

(B) पंजाब - (Alternative 1)

(C) त्रिपुरा - (Alternative 4)

(D) गुजरात - (Alternative 2)

Question No.39

1.00

Bookmark

निम्नलिखित राज्यों में से किस राज्य में हॉर्नबिल उत्सव मनाया जाता है?

(A) नागालैंड - (Alternative 2)

(B) केरल - (Alternative 1)

(C) कर्नाटक - (Alternative 3)

(D) मिजोरम - (Alternative 4)

Question No.40

1.00

Bookmark

"ईएसआईसी" का विस्तार क्या है?

(A) Employees' State India Corporation - (Alternative 4)

(B) Employees' State Insurance Corporation - (Alternative 2)

(C) Employees' State Information Corporation - (Alternative 1)

(D) Employees' State Insurance Council - (Alternative 3)

Question No.41

1.00

Bookmark

लोकसभा का अध्यक्ष _____ द्वारा चुना जाता है

(A) लोकसभा के सभी सदस्य - (Alternative 3)

(B) प्रत्यक्ष तौर पर लोग - (Alternative 2)

(C) संसद के सभी सदस्य - (Alternative 1)

(D) भारत के मुख्य न्यायाधीश - (Alternative 4)

Question No.42

1.00

Bookmark

सुंदरबन राष्ट्रीय उद्यान _____ में स्थित है

(A) मध्यप्रदेश - (Alternative 3)

(B) बिहार - (Alternative 2)

(C) पश्चिमबंगाल - (Alternative 4)

(D) उत्तरप्रदेश - (Alternative 1)

Question No.43

1.00

Bookmark

निम्नलिखित में से कौन सा भारत का 29वां राज्य बना?

- (A) गोवा - (Alternative 2)
- (B) तेलंगाना - (Alternative 3)
- (C) मिजोरम - (Alternative 1)
- (D) झारखंड - (Alternative 4)

Question No.44

1.00

Bookmark

"आवृत्ति" (फ्रिक्वेंसी) के लिए सूत्र क्या है?

- (A) 1/आवृत्त काल - (Alternative 4)
- (B) आवृत्त काल/2 - (Alternative 1)
- (C) आवृत्त काल - (Alternative 3)
- (D) आवृत्त काल/4 - (Alternative 2)

Question No.45

1.00

Bookmark

निम्नलिखित में से कौन सा लैक्टिक एसिड का प्राकृतिक स्रोत है?

- (A) टमाटर - (Alternative 2)
- (B) आलू - (Alternative 3)
- (C) चींटी डंक - (Alternative 4)
- (D) दूध - (Alternative 1)

Question No.46

1.00

Bookmark

कनाडा की राजधानी कौन सी है?

- (A) बीजिंग - (Alternative 4)
- (B) जॉर्ज टाउन - (Alternative 1)
- (C) सैंटियागो - (Alternative 3)
- (D) ओटावा - (Alternative 2)

Question No.47

1.00

Bookmark

पंजाब की राजधानी कौन सी है?

- (A) चंडीगढ़ - (Alternative 3)
- (B) लुधियाना - (Alternative 1)
- (C) कवरत्ती - (Alternative 2)
- (D) इटानगर - (Alternative 4)

Question No.48

1.00

Bookmark

हॉकी खिलाड़ी मेजर 'ध्यान चंद' का उपनाम क्या है?

- (A) जैमी - (Alternative 4)
(B) दीवार (द वाल) - (Alternative 3)
(C) उड़ता आदमी (फ्लाइंग मैन) - (Alternative 1)
(D) जादूगर (विज़ार्ड) - (Alternative 2)

Question No.49

1.00

Bookmark

राष्ट्रपति द्वारा लोकसभा में नामित सदस्यों की संख्या होती है

- (A) 2 - (Alternative 3)
(B) 4 - (Alternative 4)
(C) 12 - (Alternative 1)
(D) 1 - (Alternative 2)

Question No.50

1.00

Bookmark

हीलियम की परमाणु संख्या क्या है?

- (A) 3 - (Alternative 4)
(B) 1 - (Alternative 2)
(C) 4 - (Alternative 1)
(D) 2 - (Alternative 3)

Question No.51

1.00

Bookmark

इस प्रश्न में, दो वक्तव्यों के बाद I और II दो निष्कर्ष दिए गए हैं। वक्तव्य म दिए गए को सत्य मानते हुए दोनों निष्कर्षों पर एक साथ विचार कर और निणय ल कि वक्तव्य म दी गई जानकारी के आधार पर इनमें से कौन सा तर्कसंगत रूप से और उचित संदेह सोंपरे अनुसरण करता है।

वक्तव्य: कुछ कागजात पेन हैं। सभी पेंसिलें पेन हैं।
निष्कर्ष:

- i) कुछ पेंसिलें कागजात हैं
ii) कुछ पेन पेंसिल हैं

निम्न विकल्पों में से एक उपयुक्त चुनें

- (A) केवल निष्कर्ष I अनुसरण करता है
(B) केवल निष्कर्ष II का अनुसरण करता है
(C) या तो I या II अनुसरण करता है
(D) न तो I और न ही II अनुसरण करता है
(E) I और II दोनों अनुसरण करते हैं

- (A) D - (Alternative 4)
(B) A - (Alternative 1)
(C) B - (Alternative 2)
(D) C - (Alternative 3)

Question No.52

1.00

Bookmark

निम्नलिखित कथन पढ़ें और निम्नलिखित प्रश्न का उत्तर दें।

A @ B का मतलब है A B की मां है
A # B का मतलब है A B का पिता है
A \$ B का मतलब है A B का भाई है
A % B का मतलब है A B की बहन है
निम्नलिखित में से कौन सा दिखाता है कि 'P' 'R' की चाची है?

- (A) P%Q#R - (Alternative 4)
(B) P%Q@R - (Alternative 2)
(C) Q%P#R - (Alternative 3)
(D) P@Q@R - (Alternative 1)

Question No.53

1.00

Bookmark

प्रथम जोड़ी में प्रयुक्त तर्क के अनुरूप प्रश्न चिह्न को दिए गए उचित विकल्प के साथ बदलें

Cytology:Cells::Entomology:??

- (A) Viruses - (Alternative 1)
(B) Insects - (Alternative 2)
(C) Soil - (Alternative 3)
(D) Tissues - (Alternative 4)

Question No.54

1.00

Bookmark

किसी कोड भाषा में, यदि MORTAL को VSQPEX के रूप में कोड किया गया है, तो उस भाषा में GARDEN का कोड क्या होगा?

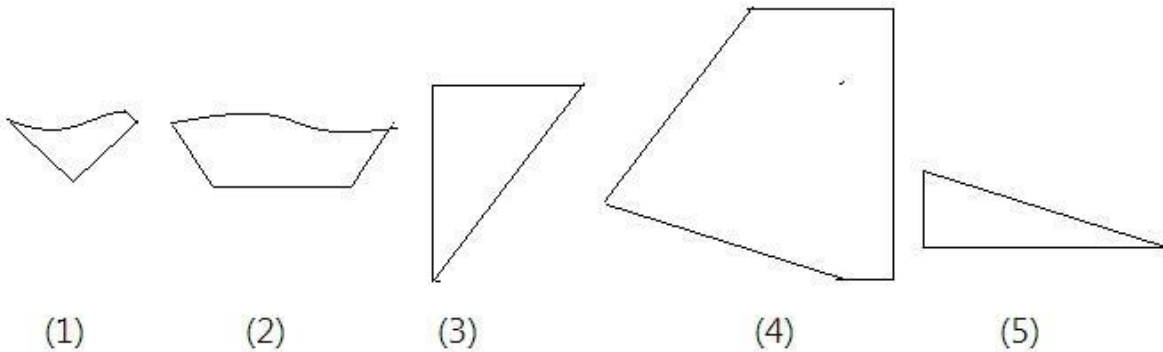
- (A) VEKIRH - (Alternative 3)
(B) VEKRIH - (Alternative 2)
(C) KEVIHR - (Alternative 1)
(D) KVEHRI - (Alternative 4)

Question No.55

1.00

Bookmark

निम्न विकल्पों से सही विकल्प का चयन करें जो एक पूर्ण वर्ग बना सके (नीचे दी गई 5 छवियों में से 3):



- (A) 1,3,5 - (Alternative 2)
(B) 2,4,5 - (Alternative 4)
(C) 3,4,5 - (Alternative 1)
(D) 2,3,4 - (Alternative 3)

Question No.56

1.00

Bookmark

इस प्रश्न में, विभिन्न तत्वों के बीच संबंध वक्तव्य में दिखाया गया है। वक्तव्य के बाद दो निष्कर्ष दिए गए हैं:

वक्तव्य: $C \leq O > N \geq L = U < S \leq I < K$

निष्कर्ष:

i) $C \leq U$

ii) $C > U$

निम्न विकल्पों में से एक उपयुक्त चुनें

(A) केवल निष्कर्ष i अनुसरण करता है

(B) केवल निष्कर्ष ii का अनुसरण करता है

(C) या तो i या ii अनुसरण करता है

(D) न तो i और न ही ii अनुसरण करता है

(E) i और ii दोनों अनुसरण करते हैं

(A) A - (Alternative 1)

(B) C - (Alternative 3)

(C) B - (Alternative 2)

(D) D - (Alternative 4)

Question No.57

1.00

Bookmark

निम्नलिखित पांच में से चार किसी प्रकार से समान हैं और इसलिए एक समूह बनाते हैं। इनमें से कौनसा इस समूह से संबंधित नहीं है?

BFJ, MQU, KPU, JNR, LPT

(A) MQU - (Alternative 1)

(B) KPU - (Alternative 3)

(C) LPT - (Alternative 4)

(D) BFJ - (Alternative 2)

Question No.58

1.00

Bookmark

प्रथम जोड़ी में प्रयुक्त तर्क के अनुरूप प्रश्न चिह्न को दिए गए उचित विकल्प के साथ बदलें

4441:13::3136: ??

(A) 14 - (Alternative 1)

(B) 21 - (Alternative 2)

(C) 15 - (Alternative 3)

(D) 13 - (Alternative 4)

Question No.59

1.00

Bookmark

इस श्रंखला में आगामी नंबर खोजें।

19, 28, 46, 82, 154, ?

(A) 298 - (Alternative 4)

(B) 308 - (Alternative 1)

(C) 328 - (Alternative 3)

(D) 318 - (Alternative 2)

Question No.60

1.00

Bookmark

निम्नलिखित पांच में से चार किसी प्रकार से समान हैं और इसलिए एक समूह बनाते हैं। इनमें से कौनसा इस समूह से संबंधित नहीं है?

Wander, Saunter, Roam, Stride, Stammer

- (A) Stride - (Alternative 4)
(B) Wander - (Alternative 3)
(C) Saunter - (Alternative 2)
(D) Stammer - (Alternative 1)

Question No.61

1.00

Bookmark

दी गई जानकारी को ध्यान से पढ़ें और निम्नलिखित के अनुसार प्रश्नों का उत्तर दें।

6 छात्र अनिल, सीता, मानसी, काजल, गोविंद और वरू एक गोलाकार मेज के गिर्द केंद्र की ओर मुंह करके आसपास बैठते हैं (जरूरी नहीं कि एक ही क्रम में हों)। सभी छह छात्र अलग-अलग विषय जैसे कि गणित, भौतिकी, इतिहास, भूगोल, रसायन विज्ञान और जीवविज्ञान पसंद करते हैं।

- i) जो गणित पसंद करता है वह काजल और मानसी के बीच बैठता है।
ii) रसायन विज्ञान पसंद करने वाला व्यक्ति काजल के दाहिने ओर तीसरे स्थान पर है।
iii) वरू, जो गोविंद का पड़ोसी नहीं है जीवविज्ञान पसंद करता है।
iv) काजल वरू के बाईं ओर तत्काल बैठता है।
v) गोविंद गणित पसंद नहीं करता है।
vi) सीता इतिहास को पसंद करने वाले व्यक्ति के दाईं ओर तीसरे स्थान पर है।
vii) जो भौतिकी पसंद करता है और जो जीवविज्ञान पसंद करता है वे पड़ोसी हैं।

निम्नलिखित में से कौन सा कथन व्यवस्था के सम्बन्ध में सही है?

- (A) अनिल गोविंद के दाएं द्वितीय स्थान पर बैठता है - (Alternative 3)
(B) काजल को रसायन विज्ञान पसंद है - (Alternative 2)
(C) सीता और अनिल पड़ोसी हैं - (Alternative 4)
(D) जिसे रसायन विज्ञान पसंद है अनिल और मानसी के बीच में बैठता है - (Alternative 1)

Question No.62

1.00

Bookmark

इस प्रश्न में, तीन वक्तव्यों के बाद में चार निष्कर्ष दिए गए हैं। वक्तव्य में दिए गए को सत्य मानते हुए दी गए निष्कर्षों पर एक साथ विचार करें और निर्णय लें कि वक्तव्य में दी गई जानकारी के आधार पर इनमें से कौन सा तर्कसंगत रूप से और उचित संदेह से परे अनुसरण करता है।

वक्तव्य: सभी लड़के बच्चे हैं। सभी बच्चे सुंदर हैं। कुछ बच्चे लड़कियां हैं।

निष्कर्ष:

- i) सभी बच्चे लड़के हैं
ii) कुछ लड़कियां सुंदर हैं
iii) कुछ लड़के लड़कियां हैं
iv) सभी लड़के सुंदर हैं

- (A) केवल ii) और iv) - (Alternative 3)
(B) केवल i), ii) और iii) - (Alternative 2)
(C) केवल i) - (Alternative 1)

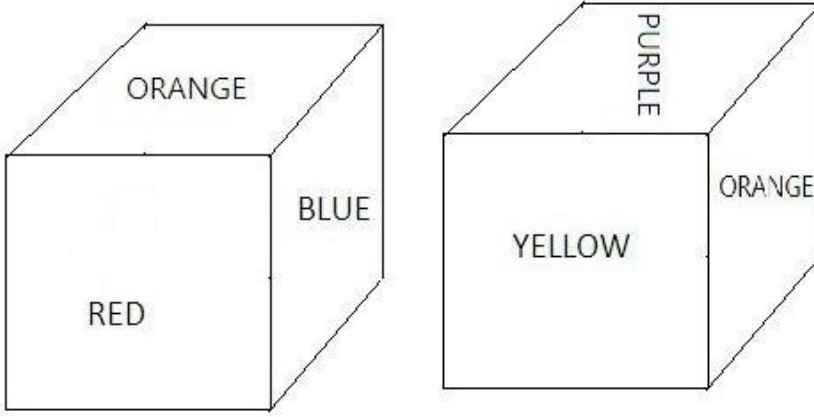
(D) सभी अनुसरण करते हैं - (Alternative 4)

Question No.63

1.00

Bookmark

दिए गए चित्र के अनुसार पासे की प्रत्येक साइड को बैंगनी (Purple), लाल (Red), पीला (Yellow), नीला (Blue), ग्रे (gray) और संतरी (Orange) से रंगा गया है। लाल रंग (Red) के विपरीत भाग को किस रंग से चित्रित किया जाता है?



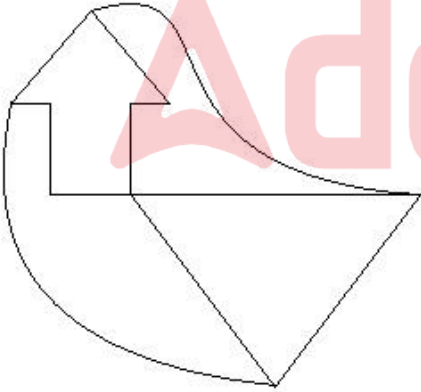
- (A) संतरी (Orange) - (Alternative 4)
(B) बैंगनी (Purple) - (Alternative 3)
(C) पीला (Yellow) - (Alternative 1)
(D) नीला (Blue) - (Alternative 2)

Question No.64

1.00

Bookmark

दी गई छवि में कितनी सरल रेखाएं हैं?



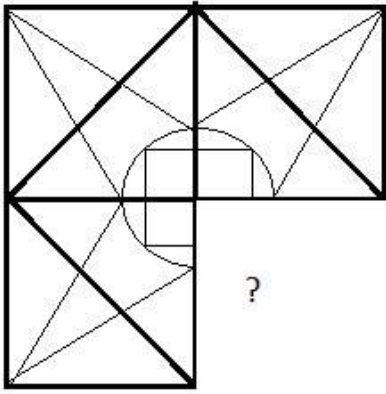
- (A) 11 - (Alternative 4)
(B) 12 - (Alternative 1)
(C) 9 - (Alternative 3)
(D) 8 - (Alternative 2)

Question No.65

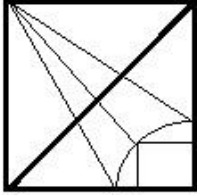
1.00

Bookmark

सही विकल्प चुनें जो दी गई छवि के छवि पैटर्न को पूरा कर सके।

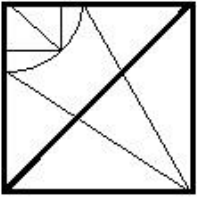


(A)



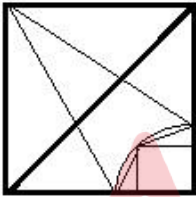
- (Alternative 4)

(B)



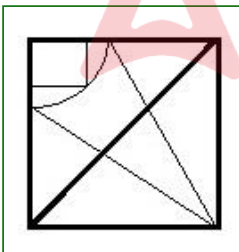
- (Alternative 2)

(C)



- (Alternative 1)

(D)



- (Alternative 3)

Question No.66

1.00

Bookmark

'L' 'K' का दामाद हैं जिनकी एकमात्र बेटी G है. 'L' 'B' का पुत्र है, जिसकी पत्नी A है। A कैसे G से संबंधित है?

- (A) बहू - (Alternative 4)
 (B) पुत्री - (Alternative 1)
 (C) भतीजी - (Alternative 3)
 (D) मदर-इन-लॉ - (Alternative 2)

Question No.67

1.00

निम्नलिखित पांच में से चार किसी प्रकार से समान हैं और इसलिए एक समूह बनाते हैं। इनमें से कौनसा इस समूह से संबंधित नहीं है?

L, F, X, R, B

- (A) X - (Alternative 1)
 (B) L - (Alternative 4)
 (C) F - (Alternative 2)
 (D) B - (Alternative 3)

Question No.68

1.00

Bookmark

प्रथम जोड़ी में प्रयुक्त तर्क के अनुरूप प्रश्न चिह्न को दिए गए उचित विकल्प के साथ बदलें
 MJ:HE::GW: ??

- (A) FS - (Alternative 3)
 (B) CR - (Alternative 2)
 (C) ES - (Alternative 4)
 (D) BR - (Alternative 1)

Question No.69

1.00

Bookmark

इस प्रश्न में एक अवतरण (पैसेज) दिया गया है जिसके बाद में एक वक्तव्य दिया गया है। अवतरण को ध्यान से पढ़ें और दिए गए अवतरण के आधार पर वक्तव्य का निर्धारण करें।

शेन्जेन में दक्षिणी विज्ञान और प्रौद्योगिकी के दक्षिणी विश्वविद्यालय के, एक चीनी शोधकर्ता, हे-जियानकुई ने अपने दावे से एक अंतरराष्ट्रीय जगत में सनसनी फैला दी कि उसने मानव भ्रूण के जीन में परिवर्तन कर दिया है और जिसके परिणामस्वरूप इस महीने की शुरुआत में जुड़वां लड़कियों का जन्म हुआ। यदि यह सही साबित हुआ, तो यह जीन "संपादन" के नव विकसित उपकरणों के उपयोग से उत्पन्न, विशिष्ट वांछित विशेषताओं युक्त, मानव संतान का पहला उदाहरण होगा। दावे के अनुसार, नए पैदा हुए चीनी शिशुओं के मामले में, जीन को इस प्रकार से संपादित किया गया है कि वह एचआईवी वायरस, जोकि एड्स का कारण बनता है, से प्रभावित न हो।

घोषणा के कारण जो हलचल पैदा हुई है, वह केवल वैज्ञानिक छलांग के कारण नहीं है, बल्कि यह उत्तेजना गंभीर नैतिक प्रश्नों को लेकर है। जीन "संपादन" क्षमताएं अब दुनिया भर में सैकड़ों शोधकर्ताओं और प्रयोगशालाओं के पास मौजूद हैं। लेकिन चीन के मामले में जीन को "संपादित" करने के लिए इस्तेमाल किए जाने वाले सीआरआईएसपीआर प्रौद्योगिकी के सह-आविष्कारक जेनिफर डौडना सहित इस क्षेत्र के प्रमुख वैज्ञानिकों ने लंबे समय से 'मानव में प्रौद्योगिकी के नैदानिक अनुप्रयोगों' पर "वैश्विक विराम" की तब तक मांग की है जब तक कि अंतरराष्ट्रीय स्तर पर स्वीकृत प्रोटोकॉल विकसित नहीं किए जाते।

वक्तव्य: सीआरआईएसपीआर एक ऐसी तकनीक है जिसका उपयोग जीन संपादन के लिए किया जा सकता है।

निम्न विकल्पों में से एक उपयुक्त चुनें

- A - वक्तव्य निश्चित रूप से सच है।
 B - वक्तव्य संभवतः सच है।
 C - वक्तव्य निर्धारित नहीं किया जा सकता है।
 D - वक्तव्य निश्चित रूप से असत्य है।

- (A) C - (Alternative 3)
 (B) D - (Alternative 4)
 (C) A - (Alternative 1)
 (D) B - (Alternative 2)

Question No.70

1.00

Bookmark

निम्नलिखित विकल्पों से दी गई छवि की जल छवि की पहचान करें:

SKETCH

(A)

SKETCH - (Alternative 1)

(B)

SKETCH - (Alternative 3)

(C)

SKETCH - (Alternative 4)

(D)

SKETCH - (Alternative 2)

Question No.71

1.00

Bookmark

एक लड़के को इंगित करते हुए, एक आदमी ने कहा, "वह मेरे बेटे की बहन की मां की बहन के पति का एकमात्र बेटा है।" आदमी लड़के से कैसे संबंधित है?

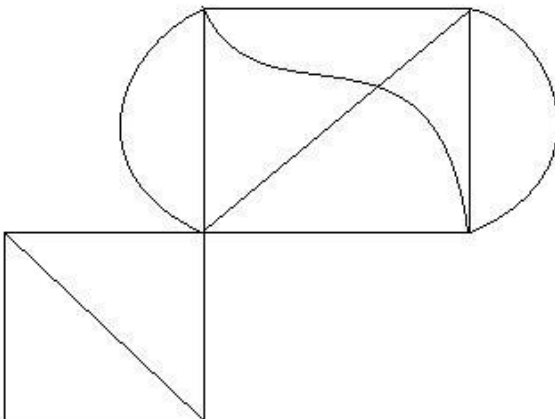
- (A) पिता - (Alternative 1)
(B) दादा - (Alternative 2)
(C) कजिन - (Alternative 4)
(D) अंकल - (Alternative 3)

Question No.72

1.00

Bookmark

दी गई छवि से कितने समकोण त्रिभुज बनाए जा सकते हैं?



- (A) 6 - (Alternative 3)
(B) 4 - (Alternative 2)

(C) 3 - (Alternative 4)

(D) 2 - (Alternative 1)

Question No.73

1.00

Bookmark

प्रथम जोड़ी में प्रयुक्त तर्क के अनुरूप प्रश्न चिह्न को दिए गए उचित विकल्प के साथ बदलें

Author:Pen::Barber: ??

(A) Trowel - (Alternative 4)

(B) Spade - (Alternative 3)

(C) Tack - (Alternative 1)

(D) Scissor - (Alternative 2)

Question No.74

1.00

Bookmark

किसी कोड भाषा में, यदि AMBLE को ZNYOV के रूप में कोड किया गया है, तो उस भाषा में PATROL का कोड क्या होगा?

(A) KGZLIO - (Alternative 3)

(B) KZGILLO - (Alternative 1)

(C) QZUSLM - (Alternative 4)

(D) QUZLSM - (Alternative 2)

Question No.75

1.00

Bookmark

इस प्रश्न में एक अवतरण (पैसेज) दिया गया है जिसके बाद में एक वक्तव्य दिया गया है। अवतरण को ध्यान से पढ़ें और दिए गए अवतरण के आधार पर वक्तव्य का निर्धारण करें।

शेन्जेन में दक्षिणी विज्ञान और प्रौद्योगिकी के दक्षिणी विश्वविद्यालय के, एक चीनी शोधकर्ता, हे-जियानकुई ने अपने दावे से एक अंतरराष्ट्रीय जगत में सनसनी फैला दी कि उसने मानव भ्रूण के जीन में परिवर्तन कर दिया है और जिसके परिणामस्वरूप इस महीने की शुरुआत में जुड़वां लड़कियों का जन्म हुआ। यदि यह सही साबित हुआ, तो यह जीन "संपादन" के नव विकसित उपकरणों के उपयोग से उत्पन्न, विशिष्ट वांछित विशेषताओं युक्त, मानव संतान का पहला उदाहरण होगा। दावे के अनुसार, नए पैदा हुए चीनी शिशुओं के मामले में, जीन को इस प्रकार से संपादित किया गया है कि वह एचआईवी वायरस, जोकि एड्स का कारण बनता है, से प्रभावित न हो।

घोषणा के कारण जो हलचल पैदा हुई है, वह केवल वैज्ञानिक छलांग के कारण नहीं है, बल्कि यह उत्तेजना गंभीर नैतिक प्रश्नों को लेकर है। जीन "संपादन" क्षमताएं अब दुनिया भर में सैकड़ों शोधकर्ताओं और प्रयोगशालाओं के पास मौजूद हैं। लेकिन चीन के मामले में जीन को "संपादित" करने के लिए इस्तेमाल किए जाने वाले सीआरआईएसपीआर प्रौद्योगिकी के सह-आविष्कारक जेनिफर डौडना सहित इस क्षेत्र के प्रमुख वैज्ञानिकों ने लंबे समय से 'मानव में प्रौद्योगिकी के नैदानिक अनुप्रयोगों' पर "वैश्विक विराम" की तब तक मांग की है जब तक कि अंतरराष्ट्रीय स्तर पर स्वीकृत प्रोटोकॉल विकसित नहीं किए जाते।

वक्तव्य: शोधकर्ता जियानकुई का यह दावा कि उन्होंने मानव भ्रूण की जीन को बदल दिया है, सच साबित हुआ है।

निम्न विकल्पों में से एक उपयुक्त चुनें

A - वक्तव्य निश्चित रूप से सच है।

B - वक्तव्य संभवतः सच है।

C - वक्तव्य निर्धारित नहीं किया जा सकता है।

D - वक्तव्य निश्चित रूप से असत्य है।

(A) C - (Alternative 3)

(B) D - (Alternative 4)

(C) A - (Alternative 1)

(D) B - (Alternative 2)

Question No.76

1.00

Bookmark

दी गई जानकारी को ध्यान से पढ़ें और निम्नलिखित के अनुसार प्रश्नों का उत्तर दें।

6 छात्र अनिल, सीता, मानसी, काजल, गोविंद और वरू एक गोलाकार मेज के गिर्द केंद्र की ओर मुंह करके आसपास बैठते हैं (जरूरी नहीं कि एक ही क्रम में हों)। सभी छह छात्र अलग-अलग विषय जैसे कि गणित, भौतिकी, इतिहास, भूगोल, रसायन विज्ञान और जीवविज्ञान पसंद करते हैं।

- i) जो गणित पसंद करता है वह काजल और मानसी के बीच बैठा है।
- ii) रसायन विज्ञान पसंद करने वाला व्यक्ति काजल के दाहिने ओर तीसरे स्थान पर है।
- iii) वरू, जो गोविंद का पड़ोसी नहीं हैं जीवविज्ञान पसंद करता हैं।
- iv) काजल वरू के बाईं ओर तत्काल बैठा है।
- v) गोविंद गणित पसंद नहीं करता है।
- vi) सीता इतिहास को पसंद करने वाले व्यक्ति के दाईं ओर तीसरे स्थान पर है।
- vii) जो भौतिकी पसंद करता है और जो जीवविज्ञान पसंद करता है वे पड़ोसी हैं।

वरू और सीता के ठीक बीच में कौन बैठा है?

- (A) मानसी - (Alternative 4)
- (B) वो जिसे भौतिकी पसंद है - (Alternative 3)
- (C) गोविंद - (Alternative 1)
- (D) वो जिसे इतिहास पसंद है - (Alternative 2)

Question No.77

1.00

Bookmark

इस श्रंखला में आगामी नंबर खोजें।

12, 43, 162, 633, ?

- (A) 1899 - (Alternative 1)
- (B) 1879 - (Alternative 4)
- (C) 2512 - (Alternative 2)
- (D) 2532 - (Alternative 3)

Question No.78

1.00

Bookmark

इस श्रंखला में आगामी नंबर खोजें।

3, 13, 35, 109, 323, ?

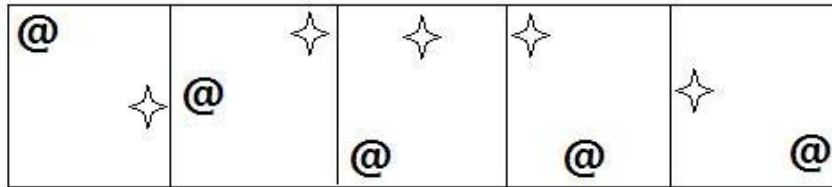
- (A) 973 - (Alternative 2)
- (B) 969 - (Alternative 4)
- (C) 946 - (Alternative 3)
- (D) 646 - (Alternative 1)

Question No.79

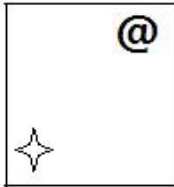
1.00

Bookmark

दी गई श्रंखला के लिए दिए गए विकल्पों में से कौन सा अगला चित्र होगा?

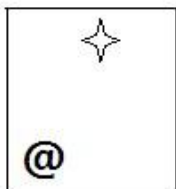


(A)



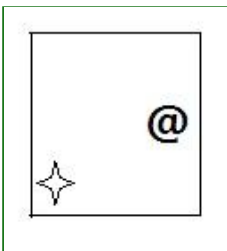
- (Alternative 1)

(B)



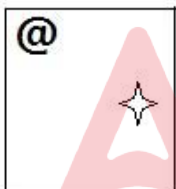
- (Alternative 4)

(C)



- (Alternative 2)

(D)



- (Alternative 3)

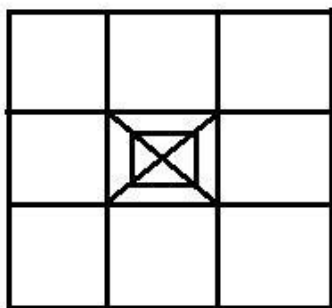


Question No.80

1.00

Bookmark

दी गई छवि में कितने वर्ग हैं?



(A) 16 - (Alternative 2)

(B) 18 - (Alternative 3)

(C) **15 - (Alternative 1)**

(D) 12 - (Alternative 4)

Question No.81

1.00

Bookmark

इस श्रंखला में आगामी नंबर खोजें।
169, 146, 157, 134, 145, ?

(A) 156 - (Alternative 4)

(B) 168 - (Alternative 3)

(C) 136 - (Alternative 2)

(D) **122 - (Alternative 1)**

Question No.82

1.00

Bookmark

यदि छायांकित रेखा पर दर्पण रखा जाए, तो निम्न में से कौन सा विकल्प दी गई आकृति की सही छवि है?

LIBYA



(A) **AYBIL** - (Alternative 3)

(B) **AYBIL** - (Alternative 2)

(C) **JIBYA** - (Alternative 1)

(D) **LIBYA** - (Alternative 4)

Question No.83

1.00

Bookmark

इस प्रश्न में, संबंध दिखाने वाले दो वक्तव्य दिए गए हैं, जिसके बाद i, ii और iii तीन निष्कर्ष दिए गए हैं। यह मानते हुए कि दिए गए वक्तव्य सत्य हैं, पता लगाएं कि कौन सा/से निष्कर्ष निश्चित रूप से सत्य है/हैं।

वक्तव्य: $J = I > N \geq G$; $G > L = E < M$; $T < U < J$

निष्कर्ष:

i) $T < I$

ii) $I > E$

iii) $J > L$

(A) केवल i) और iii) - (Alternative 1)

(B) **सभी अनुसरण करते हैं - (Alternative 4)**

(C) केवल i) और ii) - (Alternative 2)

(D) केवल iii) - (Alternative 3)

Question No.84

1.00

Bookmark

इस प्रश्न में, एक वक्तव्य के बाद i) और ii) दो निष्कर्ष दिए गए हैं। वक्तव्य में दिए गए को सत्य मानते हुए दोनों निष्कर्षों पर एक साथ विचार करें और निर्णय लें कि वक्तव्य में दी गई जानकारी के आधार पर इनमें से कौन सा तर्कसंगत रूप से और उचित संदेह से परे अनुसरण करता है।

वक्तव्य: वजन ऊंचाई का समानुपातिक होता है।

निष्कर्ष:

i) यदि वजन बढ़ता है, तो ऊंचाई कम हो जाती है।

ii) यदि ऊंचाई बढ़ जाती है, तो वजन कम हो जाता है।

निम्न विकल्पों में से एक उपयुक्त चुनें

(A) केवल निष्कर्ष i) अनुसरण करता है

(B) केवल निष्कर्ष ii) का अनुसरण करता है

(C) या तो i) या ii) अनुसरण करता है

(D) न तो i) और न ही ii) अनुसरण करता है

(E) i) और ii) दोनों अनुसरण करते हैं

(A) A - (Alternative 1)

(B) B - (Alternative 2)

(C) D - (Alternative 4)

(D) C - (Alternative 3)

Question No.85

1.00

Bookmark

दी गई जानकारी को ध्यान से पढ़ें और निम्नलिखित के अनुसार प्रश्नों का उत्तर दें।

6 छात्र अनिल, सीता, मानसी, काजल, गोविंद और वरू एक गोलाकार मेज के गिर्द केंद्र की ओर मुंह करके आसपास बैठते हैं (जरूरी नहीं कि एक ही क्रम में हों)। सभी छह छात्र अलग-अलग विषय जैसे कि गणित, भौतिकी, इतिहास, भूगोल, रसायन विज्ञान और जीवविज्ञान पसंद करते हैं।

i) जो गणित पसंद करता है वह काजल और मानसी के बीच बैठता है।

ii) रसायन विज्ञान पसंद करने वाला व्यक्ति काजल के दाहिने ओर तीसरे स्थान पर है।

iii) वरू, जो गोविंद का पड़ोसी नहीं हैं जीवविज्ञान पसंद करता हैं।

iv) काजल वरू के बाईं ओर तत्काल बैठता है।

v) गोविंद गणित पसंद नहीं करता है।

vi) सीता इतिहास को पसंद करने वाले व्यक्ति के दाईं ओर तीसरे स्थान पर है।

vii) जो भौतिकी पसंद करता है और जो जीवविज्ञान पसंद करता है वे पड़ोसी हैं।

इतिहास कौन पसंद करता है?

(A) अनिल - (Alternative 2)

(B) सीता - (Alternative 3)

(C) मानसी - (Alternative 4)

(D) गोविंद - (Alternative 1)

Question No.86

1.00

Bookmark

जेफरी अपने वेतन का 13% दृष्टि विकलांग संगठन, 12% अनाथालय, 14% शारीरिक रूप से विकलांग संगठन और 16% चिकित्सा सहायता संगठनों को दान देता है। शेष रूप 23445 की राशि को मासिक खर्च के लिए बैंक में जमा करता है। अनाथालय में दान दी गई राशि बताएं।

- (A) 6652 - (Alternative 3)
(B) 6252 - (Alternative 2)
(C) 6452 - (Alternative 1)
(D) 6852 - (Alternative 4)

Question No.87

1.00

Bookmark

यदि एक वृत्त की त्रिज्या दस गुना हो जाती है, तो इसकी परिधि अपनी पहले वाली परिधि का कितना गुना हो जाएगी ?

- (A) 9 - (Alternative 3)
(B) 8 - (Alternative 1)
(C) 11 - (Alternative 4)
(D) 10 - (Alternative 2)

Question No.88

1.00

Bookmark

टेलिन एक निश्चित दूरी तक सामान्य गति की (10/11) वीं गति से चलता है और सामान्य समय से 13 मिनट अधिक लेता है। लिया गया सामान्य समय पता लगाएं।

- (A) 130 mins - (Alternative 2)
(B) 120 mins - (Alternative 1)
(C) 140 mins - (Alternative 3)
(D) 150 mins - (Alternative 4)

Question No.89

1.00

Bookmark

एक बॉक्स में अनुपात 6: 7: 8 में तीन अलग-अलग प्रकार के पुराने सिक्के हैं, पुराने सिक्के के मूल्य क्रमशः 1 रुपये, 5 रुपये और 10 रुपये हैं। यदि बॉक्स में सिक्के का कुल मूल्य 847 रुपये है, तो 10 रुपये के सिक्के के मूल्यों की संख्या खोजें।

- (A) 84 - (Alternative 2)
(B) 65 - (Alternative 4)
(C) 56 - (Alternative 3)
(D) 48 - (Alternative 1)

Question No.90

1.00

Bookmark

448 मीटर लंबाई के पुल को पार करने के लिए एक ट्रेन को 73 सेकंड लगते हैं। यदि इसी ट्रेन को साइन बोर्ड पार करने के लिए 41 सेकंड लगते हैं, तो ट्रेन की लंबाई पता लगाएं।

- (A) 484 m - (Alternative 1)
(B) 574 m - (Alternative 3)
(C) 563 m - (Alternative 2)
(D) 624m - (Alternative 4)

Question No.91

1.00

Bookmark

एक उपहार बॉक्स में 10 अंगूठियां होती। पहले 4 अंगूठियों का औसत वजन 39 ग्राम है और शेष 6 अंगूठियों का औसत वजन 40 ग्राम है। कुल अंगूठियों का औसत वजन प्राप्त करें। (ग्राम में)

- (A) 39.4 - (Alternative 2)
(B) 39.2 - (Alternative 1)
(C) 39.6 - (Alternative 3)
(D) 39.8 - (Alternative 4)

Question No.92

1.00

Bookmark

1000 किमी की दूरी को कवर करने के लिए राकेश और विकी द्वारा लिया गया समय 35: 27 के अनुपात में है। उनकी गतियों का अनुपात खोजें।

- (A) 35:27 - (Alternative 1)
(B) 39:27 - (Alternative 3)
(C) 27:35 - (Alternative 2)
(D) 27:39 - (Alternative 4)

Question No.93

1.00

Bookmark

हल करें:

$$486 \div \left\{ \frac{3}{4} \left[\frac{16}{15} - \frac{2}{3} \right] \right\} = ?$$

- (A) 3654 - (Alternative 4)
(B) 3645 - (Alternative 1)
(C) 3456 - (Alternative 3)
(D) 3465 - (Alternative 2)

Question No.94

1.00

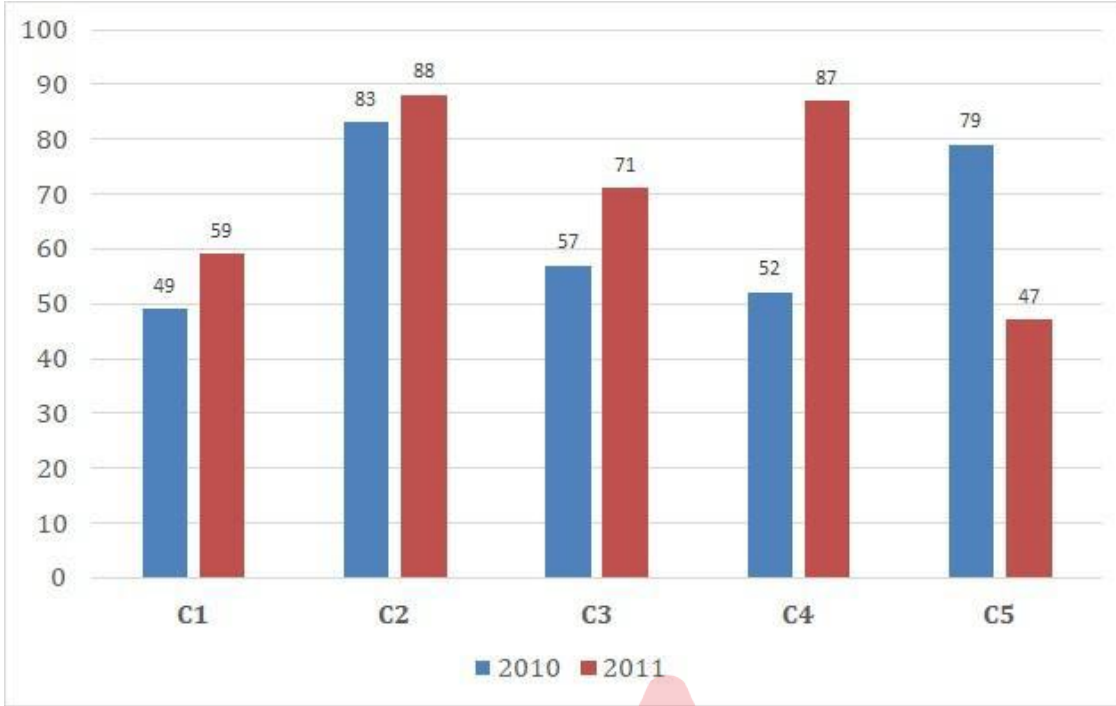
Bookmark

निर्देश:

निम्नलिखित बार ग्राफ का अध्ययन करें और निम्न प्रश्न का उत्तर दें:

2010 और 2011 के दो लगातार वर्षों में एक प्रकाशन कंपनी की 5 शाखाओं (C 1, C 2, C 3, C 4 और C 5) से किताबों (हजारों में) की बिक्री।

वर्ष 2010 में सभी शाखाओं (हजारों में) की औसत बिक्री क्या है?



- (A) 66 - (Alternative 4)
(B) 65 - (Alternative 3)
(C) 64 - (Alternative 2)
(D) 63 - (Alternative 1)

Question No.95

1.00

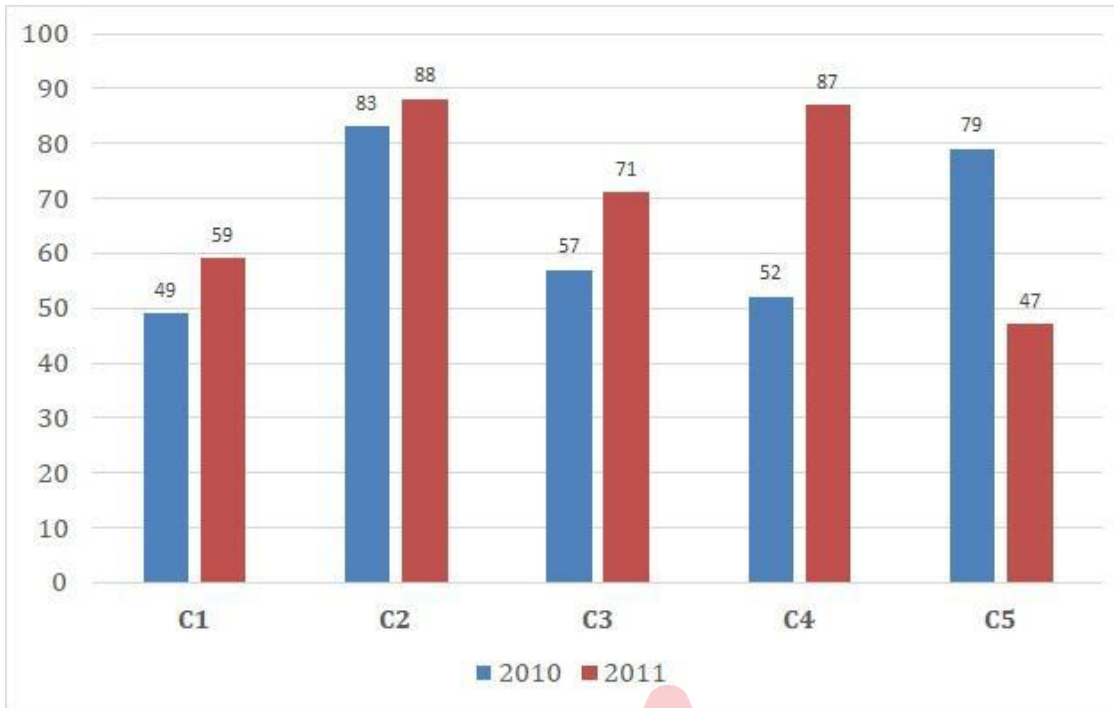
Bookmark

निर्देश:

निम्नलिखित बार ग्राफ का अध्ययन करें और निम्न प्रश्न का उत्तर दें:

2010 और 2011 के दो लगातार वर्षों में एक प्रकाशन कंपनी की 5 शाखाओं (C 1, C 2, C 3, C 4 और C 5) से किताबों (हजारों में) की बिक्री।

दोनों वर्षों के दौरान C1, C 3 और C 5 शाखाओं में कुल बिक्री कितनी है? (हजारों में)



- (A) 364 - (Alternative 2)
 (B) 361 - (Alternative 1)
 (C) 363 - (Alternative 4)
 (D) 362 - (Alternative 3)

Question No.96

1.00

Bookmark

एक व्यक्ति साइकिल से 45 किमी प्रति घंटे की रफ्तार से छात्रावास से कॉलेज तक 5 मिनट देर से पहुंचता है। यदि वह 60 किमी प्रति घंटे की रफ्तार से साइकिल चलाता है और वह 4 मिनट जल्दी पहुंचता है। छात्रावास और कॉलेज के बीच की दूरी खोजें।

- (A) 23 km - (Alternative 1)
 (B) 27km - (Alternative 4)
 (C) 25 km - (Alternative 3)
 (D) 35 km - (Alternative 2)

Question No.97

1.00

Bookmark

2720 रुपये की दर से बेची गई वस्तु पर अर्जित लाभ, 1,243 रुपये की दर से बेची गई उसी वस्तु पर होने वाली हानि के मुकाबले 11% अधिक लाभ अर्जित होता है। वस्तु का क्रय मूल्य पता लगाएं।

- (A) रु.1934 - (Alternative 2)
 (B) रु.1943 - (Alternative 1)
 (C) रु.1843 - (Alternative 4)
 (D) रु.1834 - (Alternative 3)

Question No.98

1.00

Bookmark

एक दुकानदार 1,368 रुपये की दर से एक उत्पाद बेचता है और 12.5% का लाभ कमाता है। उत्पाद के क्रय मूल्य के आधे के बराबर राशि क्या होगी है।

- (A) Rs.608 - (Alternative 3)

- (B) Rs.604 - (Alternative 1)
(C) Rs.610 - (Alternative 4)
(D) Rs.606 - (Alternative 2)

Question No.99

1.00

Bookmark

कक्षा में छात्रों को समान रूप से 720 मोबाइलों को कितने तरीकों से वितरित किया जा सकता है?

- (A) 16 - (Alternative 2)
(B) 30 - (Alternative 1)
(C) 20 - (Alternative 3)
(D) 24 - (Alternative 4)

Question No.100

1.00

Bookmark

एक बॉक्स में 103 नोटबुक का औसत वजन 10.3 किलो है। जब बॉक्स में एक नई नोटबुक जोड़ी जाती है तो औसत वजन 10.4 किग्रा हो जाता है। नई नोटबुक का वजन बताएं।

- (A) 20.7 kg - (Alternative 1)
(B) 20.3 kg - (Alternative 4)
(C) 20.5 kg - (Alternative 3)
(D) 20.9 kg - (Alternative 2)

Question No.101

1.00

Bookmark

स्टेशन मास्टर एक आयताकार डिजिटल बोर्ड की लंबाई और चौड़ाई क्रमशः 7% बढ़ाने और 7% कम करने का निर्णय लेता है। कुल क्षेत्रफल में परिवर्तन बताएं

- (A) 0.49% कम होता है - (Alternative 3)
(B) 0.36% बढ़ जाता है - (Alternative 1)
(C) 0.49% बढ़ जाता है - (Alternative 4)
(D) 0.36% कम हो जाता है - (Alternative 2)

Question No.102

1.00

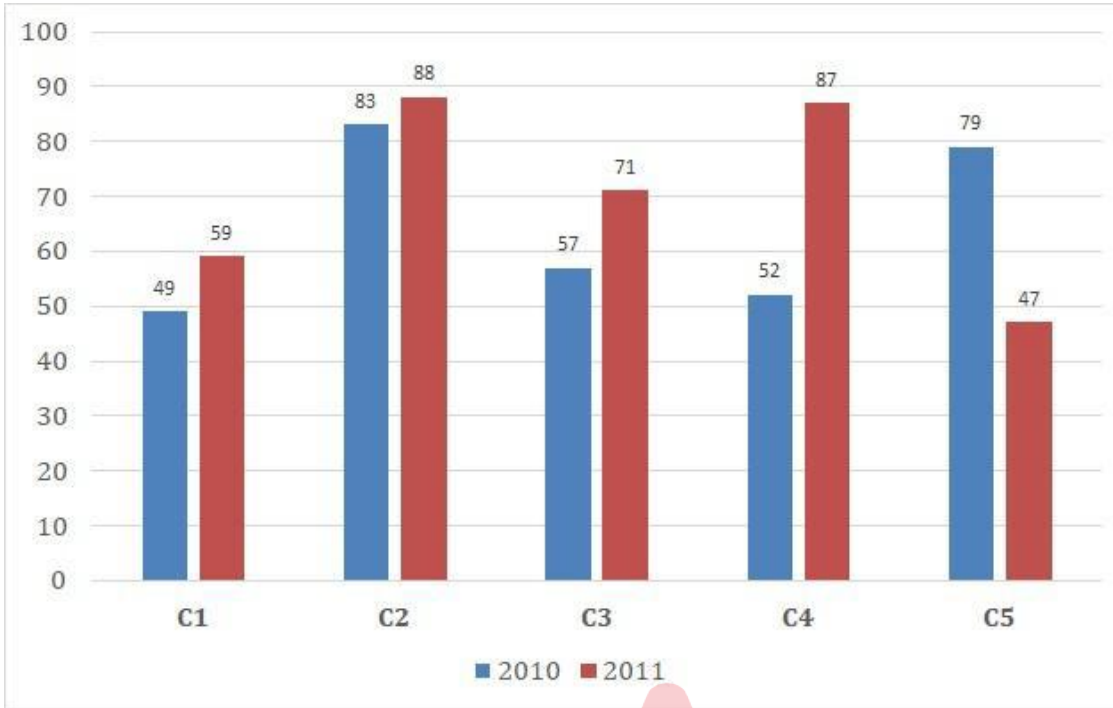
Bookmark

निर्देश:

निम्नलिखित बार ग्राफ का अध्ययन करें और निम्न प्रश्न का उत्तर दें:

2010 और 2011 के दो लगातार वर्षों में एक प्रकाशन कंपनी की 5 शाखाओं (C 1, C 2, C 3, C 4 और C 5) से किताबों (हजारों में) की बिक्री।

दोनों वर्षों के दौरान शाखा C 2 की कुल बिक्री और दोनों वर्षों के दौरान शाखा C 4 की कुल बिक्री का अनुपात क्या है?



- (A) 171:139 - (Alternative 4)
- (B) 183:169 - (Alternative 1)
- (C) 139:171 - (Alternative 3)
- (D) 169:183 - (Alternative 2)

Question No.103

1.00

Bookmark

हल करें:

$$\frac{1}{13} \div \frac{1}{13} \div \frac{1}{13} \div \frac{1}{13} \div \frac{1}{13} = ?$$

- (A) 2197 - (Alternative 2)
- (B) 1444 - (Alternative 1)
- (C) 1331 - (Alternative 3)
- (D) 2917 - (Alternative 4)

Question No.104

1.00

Bookmark

5600 रुपये की राशि 8% प्रति वर्ष की दर से साधारण ब्याज पर निवेश की गई। यदि 5 साल के बाद की राशि वापस ले ली जाती है और कुल राशि का आधा शेयर बाजार में निवेश किया जाता है। शेष राशि पता लगाएं। (रुपये में)

- (A) 3820 - (Alternative 3)
- (B) 3920 - (Alternative 4)
- (C) 3720 - (Alternative 2)

(D) 3620 - (Alternative 1)

Question No.105

1.00

Bookmark

एक व्यक्ति समतुल्य त्रिभुज क्षेत्र पर त्रिभुजीय क्षेत्र के तलों के साथ-साथ 18 किमी प्रति घंटे, 24 किमी, और 36 किमी प्रति घंटे की गति से यात्रा करता है। यात्रा की औसत गति बताएं।

- (A) 22kmph - (Alternative 2)
(B) 24kmph - (Alternative 1)
(C) 18kmph - (Alternative 3)
(D) 34kmph - (Alternative 4)

Question No.106

1.00

Bookmark

वर्गाकार ग्लास के टुकड़े का कुल क्षेत्रफल 784 सेमी² है, जो एक मेज के ऊपर रखा है। मेज के किनारे और कांच के टुकड़े के बीच की चौड़ाई 9 सेमी चौड़ी है। मेज की लंबाई प्राप्त करें।

- (A) 40 cm - (Alternative 1)
(B) 49 cm - (Alternative 4)
(C) 46 cm - (Alternative 3)
(D) 43 cm - (Alternative 2)

Question No.107

1.00

Bookmark

दुकानदार ने क्रय मूल्य के 37% को मार्क अप के रूप में जोड़ा और फिर वह विक्रय पर अंकित मूल्य पर 37% की छूट देता है, तो कुल लाभ या हानि प्रतिशत क्या होगा।

- (A) 13.69% हानि - (Alternative 4)
(B) 12.96% हानि - (Alternative 3)
(C) 13.69% लाभ - (Alternative 2)
(D) 12.96% लाभ - (Alternative 1)

Question No.108

1.00

Bookmark

समान राशि को 2 साल के लिए चक्रवृद्धि ब्याज और सामान्य ब्याज के तहत निवेश करने पर दोनों से अर्जित ब्याज के बीच अंतर 4 रुपये है। यदि ब्याज दर 4% प्रति वर्ष है तो निवेश की गई राशि बताएं (रुपये में)

- (A) 27750 - (Alternative 2)
(B) 28750 - (Alternative 1)
(C) 26750 - (Alternative 3)
(D) 30750 - (Alternative 4)

Question No.109

1.00

Bookmark

चक्रवृद्धि ब्याज के तहत एक राशि 3 साल में दोगुना हो जाती है। कितने साल में यह अपनी राशि का 256 गुना हो जाएगी?

- (A) 24 वर्ष - (Alternative 2)
(B) 28 वर्ष - (Alternative 4)
(C) 22 वर्ष - (Alternative 1)
(D) 26 वर्ष - (Alternative 3)

Question No.110

1.00

Bookmark

जब एक संख्या को 84 से भाग दिया जाता है तो शेष 10 आता है। उस संख्या को 12 से भाग देने पर शेष क्या होगा।

- (A) 11 - (Alternative 3)
(B) 8 - (Alternative 1)
(C) 6 - (Alternative 2)
(D) **10 - (Alternative 4)**

Question No.111

1.00

Bookmark

13√3 सेमी विकर्ण के एक घन को पिघला कर एक घनाभ बनाया जाता है . यदि घनाभ की लंबाई घन के पार्श्व के समान है और चौड़ाई 6.5 सेमी है तो घनाभ की ऊंची क्या होगी ?

- (A) 32 cm - (Alternative 4)
(B) 28 cm - (Alternative 2)
(C) 24 cm - (Alternative 3)
(D) **26 cm - (Alternative 1)**

Question No.112

1.00

Bookmark

हल करें:

$$(8^4)^2 \times \frac{1}{512^2} \times 8 + 18 = ?$$

- (A) 490 - (Alternative 1)
(B) **530 - (Alternative 3)**
(C) 510 - (Alternative 2)
(D) 550 - (Alternative 4)

Question No.113

1.00

Bookmark

विनो ने फ्रेंच में 80 में से 76 अंक, अंग्रेजी में 100 में से 98 अंक, स्पैनिश में 70 में से 56 और जापानी में 50 में से 43 अंक प्राप्त किए। उसके द्वारा प्राप्त कुल प्रतिशत क्या था?

- (A) 89% - (Alternative 4)
(B) **91% - (Alternative 1)**
(C) 93% - (Alternative 2)
(D) 87% - (Alternative 3)

Question No.114

1.00

Bookmark

अकील ने 4 बच्चों के बीच 550 उपहार साझा किए। पहले बच्चे का हिस्सा, दूसरे बच्चे के हिस्से का दोगुना तथा तीसरे बच्चे के हिस्से का तीन गुना और चौथे बच्चे के चार गुना हिस्से के बराबर हैं। पहले बच्चे और दूसरे बच्चे द्वारा प्राप्त उपहारों की राशि बताएं।

- (A) 324 - (Alternative 1)
(B) 396 - (Alternative 4)
(C) 384 - (Alternative 3)
(D) 372 - (Alternative 2)

Question No.115

1.00

Bookmark

हामिद, क्रिस्टो और गणेश के वेतनों का अनुपात 3: 5: 7 है, यदि गणेश को हामिद से 564 रुपये अधिक मिल रहे हैं तो क्रिस्टो का वेतन क्या है?

- (A) 505 - (Alternative 3)
(B) 805 - (Alternative 4)
(C) 705 - (Alternative 1)
(D) 605 - (Alternative 2)

Question No.116

1.00

Bookmark

214! में अनुगामी शून्यों की संख्या बताएं

- (A) 51 - (Alternative 3)
(B) 47 - (Alternative 2)
(C) 45 - (Alternative 1)
(D) 53 - (Alternative 4)

Question No.117

1.00

Bookmark

एक अंग्रेजी आधारित कंपनी की एक समर्थन परियोजना में, 513 पुरुष और 513 महिला कर्मचारी हैं। सभी कर्मचारियों की औसत उत्पादकता 63 कॉल प्रति दिन है। पुरुष कर्मचारी द्वारा आयोजित औसत कॉल प्रति दिन 63 कॉल है। मादा कर्मचारियों द्वारा प्रति दिन अटेंड की जाने वाली औसत कॉल क्या है?

- (A) 63 - (Alternative 2)
(B) 61 - (Alternative 1)
(C) 67 - (Alternative 4)
(D) 65 - (Alternative 3)

Question No.118

1.00

Bookmark

हल करें:

$$\sqrt{21.16} + \sqrt{79.21} + 8.9 = ?$$

- (A) 22.6 - (Alternative 2)
(B) 22.4 - (Alternative 4)
(C) 22.2 - (Alternative 3)
(D) 22.8 - (Alternative 1)

Question No.119

1.00

Bookmark

उन दो अंकों का गुणनफल प्राप्त करें जिनका लघुत्तम समापवर्त्य (एलसीएम) 70 और महत्तम समापवर्तक (एचसीएफ) 7 है।

- (A) 480 - (Alternative 4)
(B) 490 - (Alternative 1)
(C) 510 - (Alternative 3)
(D) 390 - (Alternative 2)

Question No.120

1.00

Bookmark

एक बल्ब उत्पादक कंपनी ने पाया कि कुल उत्पाद का 11% दोषपूर्ण है। यदि गैर दोषपूर्ण उत्पादों की संख्या 6319 है तो दोषपूर्ण उत्पादों की संख्या बताएं।

- (A) 781 - (Alternative 4)
(B) 681 - (Alternative 3)
(C) 593 - (Alternative 1)
(D) 793 - (Alternative 2)