

IBPS RRB Clerk Prelims 2022 Memory Based Paper

Directions (1-5): In these questions, relationship between different elements is shown in the statements. The statements are followed by conclusions. Study the conclusions based on the given statements and select the appropriate answer:

ନିର୍ଦ୍ଦେଶନା (1-5): ଏହି ପ୍ରଶ୍ନଗୁଡ଼ିକରେ, ବିଭିନ୍ନ ଉପାଦାନ ମଧ୍ୟରେ ସମ୍ପର୍କ କେତେକେତେକ ଦର୍ଶାଯାଇଛି । କେତେକେତେକ ସିଦ୍ଧାନ୍ତ ଦ୍ଵାରା ଅନୁସରଣ କରାଯାଏ । ପ୍ରଦତ୍ତ ବିବୃତ୍ତି ଉପରେ ଆଧାର କରି ସିଦ୍ଧାନ୍ତଗୁଡ଼ିକ ଅଧ୍ୟୟନ କରନ୍ତୁ ଏବଂ ଉପଯୁକ୍ତ ଉତ୍ତର ଚୟନ କରନ୍ତୁ:

(a) If only conclusion I follows.

ଯଦି କେବଳ ସିଦ୍ଧାନ୍ତ I ଅନୁସରଣ କରେ ।

(b) If only conclusion II follows.

ଯଦି କେବଳ ସିଦ୍ଧାନ୍ତ II ଅନୁସରଣ କରେ ।

(c) If either conclusion I or II follows.

ଯଦି I କିମ୍ବା II ସିଦ୍ଧାନ୍ତ ଅନୁସରଣ କରେ ।

(d) If neither conclusion I nor II follows.

ଯଦି I କିମ୍ବା II କୌଣସି ସିଦ୍ଧାନ୍ତ ଅନୁସରଣ କରେ ନାହିଁ ।

(e) If both conclusions I and II follow.

ଯଦି ଉଭୟ ସିଦ୍ଧାନ୍ତ I ଏବଂ II ଅନୁସରଣ କରନ୍ତି ।

Q1. Statements/କେତେକେତେକ: $F > R \geq T = E > W \leq Q$

Conclusions/ ସିଦ୍ଧାନ୍ତ: I. $E < F$

II. $Q \geq T$

Q2. Statements/ କେତେକେତେକ: $W = G \geq T = C \leq V \leq B$

Conclusions/ ସିଦ୍ଧାନ୍ତ: I. $W > C$

II. $W = T$

Q3. Statements/ କେତେକେତେକ: $K > I \geq G > F \leq T < R$

Conclusions/ ସିଦ୍ଧାନ୍ତ: I. $K > R$

II. $R > G$

Q4. Statements/ କେତେକେତେକ: $Q > O \geq P = K < U \leq Z$

Conclusions/ ସିଦ୍ଧାନ୍ତ: I. $Z > K$

II. $Q > U$

ଓଡ଼ିଆ

adda247

TEST SERIES

ENGLISH



OSSC BSSO
PRELIMS 2022

27 TOTAL TESTS

Q5.Statements/ ଶ୍ରେଣୀମାନଙ୍କୁ: $K < G \leq D < C > R \leq Y$

Conclusions/ ସିଦ୍ଧାନ୍ତ: I.C $> G$

II. $K < D$

Directions (6-10): Study the following sequence carefully and answer the given questions.

ନିମ୍ନଲିଖିତ କ୍ରମକୁ ସାବଧାନତାର ସହିତ ଅଧ୍ୟୟନ କରନ୍ତୁ ଏବଂ ଦିଆଯାଇଥିବା ପ୍ରଶ୍ନର ଉତ୍ତର ଦିଅ ।।

B @ 9 # C 1 £ 2 8 D µ 7 K 5 L E % U & F € M G 4 ! 3 Z ? 6 X ¥ P 5 A © 6

Q6. Which of the following element is sixth to the left of the eighth element from the right end of the given arrangement?

ପ୍ରଦତ୍ତ ବ୍ୟବସ୍ଥାର ଡାହାଣ ମୁଣ୍ଡରୁ ଅଷ୍ଟମ ଉପାଦାନର ବାମରୁ ନିମ୍ନଲିଖିତ ଉପାଦାନ ମଧ୍ୟରୁ କେଉଁଟି ଷଷ୍ଠ ଅଟେ?

(a) M

(b) 4

(c) G

(d) 3

(e) None of these \ ଏଗୁଡ଼ିକ ମଧ୍ୟରୁ କୌଣସି ଚି ନୁହେଁ ।

Q7. How many such letters are there in the given series which are immediately preceded by a symbol and immediately followed by a number?

ପ୍ରଦତ୍ତ କ୍ରମରେ ଏପରି କେତେ ଅକ୍ଷର ଅଛି ଯାହା ତୁରନ୍ତ ଏକ ପ୍ରତୀକ ଦ୍ୱାରା ପୂର୍ବରୁ ଏବଂ ତୁରନ୍ତ ଏକ ସଂଖ୍ୟା ଦ୍ୱାରା ଅନୁସରଣ କରାଯାଏ ।

(a) Two \ ଦୁଇଟି

(b) Four \ ଚାରି

(c) None \ କିଛି ନୁହେଁ

(d) Three \ ତିନି

(e) More than four \ ଚାରିରୁ ଅଧିକ

Q8. If all the letters are dropped in the given series, which element will be eleventh from the right end?

ପ୍ରଦତ୍ତ କ୍ରମରେ ସମସ୍ତ ଅକ୍ଷରଗୁଡ଼ିକ ଛାଡ଼ି ଦିଆଯାଇ, କେଉଁ ଉପାଦାନ ଡାହାଣ ମୁଣ୍ଡରୁ ଏକାଦଶ ହେବ? (a) 4

(b) %

(c) &

(d) 5

(e) None of these

ଏଗୁଡ଼ିକ ମଧ୍ୟରୁ କୌଣସି ଚି ନୁହେଁ ।

Q9. Which of the following element is fourth to the right of the ninth element from the left end of the given arrangement?

ଦିଆଯାଇଥିବା ବ୍ୟବସ୍ଥାର ବାମ ପ୍ରାନ୍ତରୁ ନବମ ଉପାଦାନର ଡାହାଣକୁ ନିମ୍ନଲିଖିତ ଉପାଦାନ ମଧ୍ୟରୁ କେଉଁଟି ଚତୁର୍ଥ?

(a) 8

(b) K

(c) E

(d) P

(e) L

Q10. How many such symbols are there in the given series which are immediately preceded by a vowel and immediately followed by a number?

ପ୍ରଦତ୍ତ କ୍ରମରେ ଏହିପରି କେତେଗୁଡ଼ିଏ ପ୍ରତୀକ ଅଛି ଯାହା ତୁରନ୍ତ ଏକ ସ୍ଵରବର୍ଣ୍ଣ ପୂର୍ବରୁ ଏବଂ ତୁରନ୍ତ ଏକ ସଂଖ୍ୟା ଦ୍ଵାରା ଅନୁସରଣ କରାଯାଏ?

(a) None\ କିଛି ନୁହେଁ

(b) One\ ଗୋଟିଏ |

(c) Two\ ଦୁଇଟି

(d) Three\ ତିନି

(e) More than three\ ତିନିରୁ ଅଧିକ |

Directions (11-15): Study the given information carefully and answer the given questions.

ପ୍ରଦତ୍ତ ସୂଚନାକୁ ଉଲ୍ଲଭାବେ ଅଧ୍ୟୟନ କରନ୍ତୁ ଏବଂ ଦିଆଯାଇଥିବା ପ୍ରଶ୍ନର ଉତ୍ତର ଦିଅନ୍ତୁ |

Six persons were born on two different dates either 11 or 22 of three different months viz. September, October and November. F was born on an odd date in the month which has even days. Two persons were born between Q and F. More than two persons were born between Q and T. R was born before D and after B.

ତିନିଟି ଭିନ୍ନ ମାସର 11 କିମ୍ବା 22 ଦୁଇଟି ଭିନ୍ନ ତାରିଖରେ Six ଜଣ ବ୍ୟକ୍ତି ଜନ୍ମ ହୋଇଥିଲେ | ସେପ୍ଟେମ୍ବର, ଅକ୍ଟୋବର ଏବଂ ନଭେମ୍ବର | F ମାସରେ ଏକ ଅଚ୍ଚତ ତାରିଖରେ ଜନ୍ମ ହୋଇଥିଲା ଯାହାର କିଛି ଦିନ ଅଛି | Q ଏବଂ F ମଧ୍ୟରେ ଦୁଇ ଜଣ ବ୍ୟକ୍ତି ଜନ୍ମ ହୋଇଥିଲେ Q ଏବଂ T. R ମଧ୍ୟରେ ଦୁଇରୁ ଅଧିକ ବ୍ୟକ୍ତି ଜନ୍ମ ହୋଇଥିଲେ D ପୂର୍ବରୁ ଏବଂ B ପରେ |

Q11. How many persons were born after R?

R ପରେ କେତେ ବ୍ୟକ୍ତି ଜନ୍ମ ହୋଇଥିଲେ?

(a) Two\ ଦୁଇ

(b) One\ ଗୋଟିଏ

(c) None\ କିଛି ନୁହେଁ

(d) Three\ ତିନି

(e) None of these \ ଏଗୁଡ଼ିକ ମଧ୍ୟରୁ କୌଣସି ଚି ନୁହେଁ

Q12. Who was born on 11th November?

11 ନଭେମ୍ବରରେ କିଏ ଜନ୍ମ ହୋଇଥିଲା? (a) Q

(b) F

(c) D

(d) T

(e) None of these \ ଏଗୁଡ଼ିକ ମଧ୍ୟରୁ କୌଣସି ଚି ନୁହେଁ

Q13. Which of the following statement is true?

ନିମ୍ନଲିଖିତ ମଧ୍ୟରୁ କେଉଁଟି ସତ୍ୟ?

I. More than four persons were born after T

II. Two persons were born between B and D

III. At least one person was born after F

I. T ପରେ ଚାରିରୁ ଅଧିକ ବ୍ୟକ୍ତି ଜନ୍ମ ହୋଇଥିଲେ ।

II. B ଏବଂ D ମଧ୍ୟରେ ଦୁଇଜଣ ବ୍ୟକ୍ତି ଜନ୍ମ ହୋଇଥିଲେ ।

III. F ପରେ ଅତିକମରେ ଜଣେ ବ୍ୟକ୍ତି ଜନ୍ମ ହୋଇଥିଲେ ।

(a) Both II and III \ II ଏବଂ III ଉଭୟ

(b) Only III \ କେବଳ III

(c) Both I and II \ I ଏବଂ II ଉଭୟ

(d) Only I \ କେବଳ I

(e) All I, II and III \ ସମସ୍ତ I, II ଏବଂ III

Q14. Who among the following was born in October?

ଅକ୍ଟୋବରରେ ନିମ୍ନଲିଖିତ ମଧ୍ୟରୁ କିଏ ଜନ୍ମ ହୋଇଥିଲେ?

(a) R

(b) Q

(c) D

(d) Both R and D \ R ଏବଂ D ଉଭୟ

(e) Both Q and D \ Q ଏବଂ D ଉଭୟ

Q15. ___ persons were born after D.

___ ପରେ ବ୍ୟକ୍ତିମାନେ ଜନ୍ମ ହୋଇଥିଲେ ।

(a) One \ ଗୋଟିଏ

(b) Four \ ଚାରି

(c) Three \ ତିନି

(d) Two \ ଦୁଇଟି

(e) None of these \ ଏଗୁଡ଼ିକ ମଧ୍ୟରୁ କୌଣସି ଚି ନୁହେଁ

ଓଡ଼ିଆ
adda247

TEST SERIES

ENGLISH



OSSC 2022

**Junior Executive
Assistant**

17 TOTAL TESTS

Directions (16-18): Study the following information carefully and answer the questions given below:

ନିମ୍ନଲିଖିତ ସୂଚନାକୁ ଉଲ୍ଲଭାବେ ଅଧ୍ୟୟନ କରନ୍ତୁ ଏବଂ ନିମ୍ନରେ ଦିଆଯାଇଥିବା ପ୍ରଶ୍ନର ଉତ୍ତର ଦିଅନ୍ତୁ ।

There are seven members in a family in which two are married couples. S is grandmother of K. B is father-in-law of A. C is mother of D. J is brother of K and his mother is D. J and K are unmarried.

ଗୋଟିଏ ପରିବାରରେ seven ଜଣ ସଦସ୍ୟ ଅଛନ୍ତି ଯେଉଁଥିରେ ଦୁଇଜଣ ବିବାହିତ ଦମ୍ପତି ଅଟନ୍ତି । S ହେଉଛି ଜେ ବି ଜେ ।

Q16. How is S related to D?

D ସହିତ S କିପରି ଜଡ଼ିତ?

(a) Mother\ ମା

(b) Sister\ ଭଉଣୀ

(c) Mother-in-law\ ଶାଶୁ

(d) Grandmother\ ଜେଜେମା

(e) None of these\ ଏଗୁଡ଼ିକ ମଧ୍ୟରୁ କୌଣସି ଚି ନୁହେଁ

Q17. How is C related to K?

C କେ ସହିତ କିପରି ଜଡ଼ିତ? (a) Mother\ ମାତା

(b) Mother-in-law\ ମାମା

(c) Paternal grandmother\ ଜେଜେମା

(d) Maternal grandmother\ ଆଇ

(e) Can't be determined\ ନିର୍ଣ୍ଣୟ ହୋଇପାରିବ ନାହିଁ

Q18. How many female members in the family?

ପରିବାରରେ କେତେ ମହିଳା ସଦସ୍ୟ?

(a) Two\ ଦୁଇଟି

(b) Four\ ଚାରି

(c) Three\ ତିନି

(d) Five\ ପାଞ୍ଚ

(e) Can't be determined \ ନିର୍ଣ୍ଣୟ ହୋଇପାରିବ ନାହିଁ

Q19. In the number '95273524', how many pairs of the digits have the same digits between them (both forward and backward direction) as in the number series?

- '95273524' ସଂଖ୍ୟାରେ, ସଂଖ୍ୟା କ୍ରମରେ ଯେପରି ସେମାନଙ୍କ ମଧ୍ୟରେ (ଉଭୟ ଆଗକୁ ଏବଂ ପଛୁଆ ଦିଗ) ସମାନ ସଂଖ୍ୟା ଅଛି? (a) Four\ ଚାରି
- (b) Two\ ଦୁଇଟି
- (c) One\ ଗୋଟିଏ
- (d) Three\ ତିନି
- (e) More than four\ ଚାରିରୁ ଅଧିକ

Directions (20-24): Study the following information carefully and answer the questions given below:

ନିମ୍ନଲିଖିତ ସୂଚନାକୁ ଉଲ୍ଲଭାବେ ଅଧ୍ୟୟନ କରନ୍ତୁ ଏବଂ ନିମ୍ନରେ ଦିଆଯାଇଥିବା ପ୍ରଶ୍ନର ଉତ୍ତର ଦିଅନ୍ତୁ:

Seven people sit around a circular table and they all are facing the center. One person sits between M and K. N sits 3rd to the left of K. D is neither an immediate neighbour of M nor N. G sits 2nd to the right of D. O sits 2nd to the left of L.

Seven ଜଣ ଲୋକ ଏକ ବୃତ୍ତାକାର ଟେବୁଲ ପାଖରେ ବସି ସମସ୍ତେ କେନ୍ଦ୍ର ଆଡକୁ ମୁହାଁଇଛନ୍ତି । ଜଣେ ବ୍ୟକ୍ତି M ଏବଂ K. N ମଧ୍ୟରେ ବସିଛନ୍ତି କେ D ର ବାମକୁ ତୃତୀୟରେ ବସିଛନ୍ତି କିମ୍ବା M ର ତୁରନ୍ତ ପଡୋଶୀ ନୁହଁନ୍ତି କିମ୍ବା N. G ଡାହାଣ ପାର୍ଶ୍ୱରେ ଦ୍ୱିତୀୟରେ ବସିଛନ୍ତି O O ବାମରେ ଦ୍ୱିତୀୟରେ ବସିଛନ୍ତି ।

Q20. Who sits 4th left of D?

D ର ଚତୁର୍ଥ ବାମରେ କିଏ ବସିଛି? (a) M

(b) K

(c) O

(d) N

(e) None of these\ ଏଗୁଡ଼ିକ ମଧ୍ୟରୁ କୌଣସି ଚି ନୁହେଁ

ଓଡ଼ିଆ

adda247

Q21. What is the position of G with respect to N?

N ସହିତ G ର ସ୍ଥିତି କ'ଣ?

(a) 3rd to the left\ (କ) ବାମକୁ ତୃତୀୟ ।

(b) 2nd to the right \ ଡାହାଣକୁ ଦ୍ୱିତୀୟ

(c) 3rd to the right \ ଡାହାଣକୁ ତୃତୀୟ

(d) Immediate left\ ତୁରନ୍ତ ବାମ

(e) None of these\ ଏଗୁଡ଼ିକ ମଧ୍ୟରୁ କୌଣସି ଚି ନୁହେଁ

Q22. How many persons sit between O and M when counted to the left of M?

M ର ବାମକୁ ଗଣିବାବେଳେ O ଏବଂ M ମଧ୍ୟରେ କେତେ ଲୋକ ବସିଛନ୍ତି?

(a) More than four\ ଚାରିରୁ ଅଧିକ

(b) Three\ ତିନି

- (c) One\ ଗୋଟିଏ
 (d) Two\ ଦୁଇଟି
 (e) None \ କିଛି ନୁହେଁ

Q23. Which of the following sits 2nd to the right of K?

ନିମ୍ନଲିଖିତ ମଧ୍ୟରୁ କେଉଁଟି K ର ଡାହାଣକୁ ଦ୍ୱିତୀୟରେ ବସିଛି? (a) G

- (b) O
 (c) M
 (d) L
 (e) None of these\ ଏଗୁଡ଼ିକ ମଧ୍ୟରୁ କୌଣସି ଟି ନୁହେଁ

Q24. Which of the following statement is true?

ନିମ୍ନଲିଖିତ ମଧ୍ୟରୁ କେଉଁଟି ସତ୍ୟ?

- I.** N and O are immediate neighbors
II. D sits 2nd to the left of O
III. One person sits between L and G

I. N ଏବଂ O ତୁରନ୍ତ ପଡୋଶୀ |

II O O ର ବାମକୁ ଦ୍ୱିତୀୟରେ ବସିଥାଏ |

III ଜଣେ ବ୍ୟକ୍ତି L ଏବଂ G ମଧ୍ୟରେ ବସିଥାଏ |

(a) Both II and III\ II ଏବଂ III ଉଭୟ

(b) Only I\ କେବଳ I

(c) Only III \ କେବଳ III

(d) Both I and II\ I ଏବଂ II ଉଭୟ

(e) None is true \ ଏଗୁଡ଼ିକ ମଧ୍ୟରୁ କୌଣସି ଟି ନୁହେଁ

Q25. If it is possible to make a meaningful word with the second, fourth, fifth, and eighth letters of the word 'ACHIEVED', then which of the following will be the third letter from the right end of that meaningful word? If no meaningful word can be made, give 'X' as the answer. If more than one meaningful word can be made, give 'Y' as the answer.

ଯଦି 'ACHIEVED' ଶବ୍ଦର ଦ୍ୱିତୀୟ, ଚତୁର୍ଥ, ପଞ୍ଚମ ଏବଂ ଅଷ୍ଟମ ଅକ୍ଷର ସହିତ ଏକ ଅର୍ଥପୂର୍ଣ୍ଣ ଶବ୍ଦ କରିବା ସମ୍ଭବ, ତେବେ ନିମ୍ନଲିଖିତ ମଧ୍ୟରୁ କେଉଁଟି ସେହି ଅର୍ଥପୂର୍ଣ୍ଣ ଶବ୍ଦର ଡାହାଣ ମୁଣ୍ଡରୁ ତୃତୀୟ ଅକ୍ଷର ହେବ? ଯଦି କି meaning ଶବ୍ଦ ଅର୍ଥପୂର୍ଣ୍ଣ ଶବ୍ଦ ତିଆରି ହୋଇପାରିବ ନାହିଁ, ତେବେ ଉତ୍ତର ଭାବରେ 'X' ଦିଅ । ଯଦି ଗୋଟିଏରୁ ଅଧିକ ଅର୍ଥପୂର୍ଣ୍ଣ ଶବ୍ଦ ତିଆରି ହୋଇପାରିବ, ତେବେ ଉତ୍ତର ଭାବରେ 'Y' ଦିଅ ।

- (a) X
 (b) I
 (c) Y
 (d) D
 (e) C



Directions (26-30): Study the following questions and answer them by referring to the word sequence given below:

ନିମ୍ନଲିଖିତ ପ୍ରଶ୍ନଗୁଡ଼ିକ ଅଧ୍ୟୟନ କରନ୍ତୁ ଏବଂ ନିମ୍ନରେ ଦିଆଯାଇଥିବା ଶବ୍ଦ କ୍ରମ ସହିତ ଜଡ଼ିତ ପ୍ରଶ୍ନର ଉତ୍ତର ଦିଅନ୍ତୁ:

LAB FOX SIP BET WET

Q26. When first and third letter of each word is interchanged, then how many meaningful words will be formed?

ଯେତେବେଳେ ପ୍ରତ୍ୟେକ ଶବ୍ଦର ପ୍ରଥମ ଏବଂ ତୃତୀୟ ଅକ୍ଷର ଅଦଳବଦଳ ହୁଏ, କେତେ ଅର୍ଥପୂର୍ଣ୍ଣ ଶବ୍ଦ ଗଠନ ହେବ?

- (a) Three \ ତିନି
- (b) One \ ଗୋଟିଏ
- (c) Two \ ଦୁଇ
- (d) Five \ ପାଞ୍ଚ
- (e) None \ କିଛି ନୁହେଁ

Q27. If each Consonant is changed to its previous letter and each vowel is changed to its next letter according to the English alphabetical series, then how many words contain at least one vowel?

ଯଦି ପ୍ରତ୍ୟେକ ଧ୍ୱନି ଏହାର ପୂର୍ବ ଅକ୍ଷରରେ ପରିବର୍ତ୍ତିତ ହୁଏ ଏବଂ ଇଂରାଜୀ ବର୍ଣ୍ଣମାଳା କ୍ରମ ଅନୁଯାୟୀ ପ୍ରତ୍ୟେକ ସ୍ୱରର ପରବର୍ତ୍ତୀ ଅକ୍ଷରରେ ପରିବର୍ତ୍ତିତ ହୁଏ, ତେବେ ଅତିକମରେ ଗୋଟିଏ ଶବ୍ଦ କେତେ ଶବ୍ଦ ରହିବ?

- (a) None \ କିଛି ନୁହେଁ
- (b) More than three \ ତିନିରୁ ଅଧିକ
- (c) Two \ ଦୁଇ
- (d) Three \ ତିନି
- (e) None of these \ ଏଗୁଡ଼ିକ ମଧ୍ୟରୁ କୌଣସି ଚି ନୁହେଁ



Q28. If words are arranged according to the alphabetical series (as in the English dictionary) from left to right, which word will be third from the right end?

ଯଦି ଶବ୍ଦଗୁଡ଼ିକ ବାମରୁ ଡାହାଣକୁ (ଇଂରାଜୀ ଅଭିଧାନ ପରି) ବର୍ଣ୍ଣାନୁକ୍ରମିକ ଭାବରେ ବ୍ୟବହୃତ ହୁଏ, ତେବେ କେଉଁ ଶବ୍ଦ ଡାହାଣ ମୁଣ୍ଡରୁ ତୃତୀୟ ହେବ?

- (a) LAB
- (b) SIP
- (c) BET
- (d) WET
- (e) FOX

Q29. If each letter in each word is arranged according to the English alphabetical series from left to right, then how many meaningful words will be formed?

ଯଦି ପ୍ରତ୍ୟେକ ଶବ୍ଦର ପ୍ରତ୍ୟେକ ଅକ୍ଷର ବାମରୁ ଡାହାଣକୁ ଇଂରାଜୀ ବର୍ଣ୍ଣମାଳା ଅନୁଯାୟୀ ବ୍ୟବହୃତ ହୁଏ, ତେବେ କେତେ ଅର୍ଥପୂର୍ଣ୍ଣ ଶବ୍ଦ ଗଠନ ହେବ?

- (a) Three \ ତିନି
- (b) One \ ଗୋଟିଏ
- (c) Four \ ଚାରି
- (d) Two \ ଦୁଇ
- (e) None \ କିଛି ନୁହେଁ

Q30. How many letters between 1st letter of 3rd word from right end and 2nd letter of 2nd word from left end according to the English dictionary?

ଇଂରାଜୀ ଅଭିଧାନ ଅନୁଯାୟୀ, ଡାହାଣରୁ ତୃତୀୟ ଶବ୍ଦର ପ୍ରଥମ ଅକ୍ଷର ଏବଂ ବାମ ପ୍ରାନ୍ତରୁ ଦ୍ୱିତୀୟ ଶବ୍ଦର ଦ୍ୱିତୀୟ ଅକ୍ଷର ମଧ୍ୟରେ କେତେ ଅକ୍ଷର ଅଛି?

- (a) Eight \ ଆଠ
- (b) More than eleven \ ଏକାଦଶରୁ ଅଧିକ
- (c) Three \ ତିନି
- (d) Four \ ଚାରି
- (e) None of these \ ଏଗୁଡ଼ିକ ମଧ୍ୟରୁ କୌଣସି ଚି ନୁହେଁ

Directions (31-34): Study the following information carefully and answer the questions given below:

ନିମ୍ନଲିଖିତ ସୂଚନାକୁ ଭଲଭାବେ ଅଧ୍ୟୟନ କରନ୍ତୁ ଏବଂ ନିମ୍ନରେ ଦିଆଯାଇଥିବା ପ୍ରଶ୍ନର ଉତ୍ତର ଦିଅନ୍ତୁ:

Seven persons A, B, C, D, E, F and G live in a building of 7 floors but not necessarily in the same order. The ground floor is numbered as 1st floor, just above floor is numbered as 2nd floor and so on till the topmost floor is numbered as 7th floor.

Less than three persons live above F. One floor gap between E and F who lives above E. G lives just above B who lives on even numbered floor. The number of floors above D is same as the number of floors below A. C lives below A.

Seven ଜଣ ବ୍ୟକ୍ତି A, B, C, D, E, F ଏବଂ G ଏକ 7 ମହଲା କୋଠାରେ ରୁହନ୍ତି କିନ୍ତୁ ସମାନ କ୍ରମରେ ନୁହେଁ | ତଳ ମହଲା ପ୍ରଥମ ମହଲା ଭାବରେ ଗଣାଯାଏ, ତୁରନ୍ତ ଉପର ମହଲା ଦ୍ୱିତୀୟ ମହଲା ଭାବରେ ଗଣାଯାଏ | ଯେହେତୁ ଉପର ମହଲା ସପ୍ତମ ମହଲା ଅଟେ |

ତିନିରୁ କମ୍ ବ୍ୟକ୍ତି ଏଫ୍ ଉପରେ ରୁହନ୍ତି | E ଏବଂ F ମଧ୍ୟରେ ଗୋଟିଏ ମହଲା ବ୍ୟବଧାନ ଅଛି, ଯିଏ ଇ ଉପରେ ରୁହନ୍ତି | G ସଙ୍ଗେ ସଙ୍ଗେ B ରୁ ଉର୍ଦ୍ଧ୍ୱ lives ରେ ରୁହନ୍ତି, ଯିଏ କି ସଂଖ୍ୟା ବିଶିଷ୍ଟ ଚଟାଣରେ ରୁହନ୍ତି | D ଉପରେ ଚଟାଣ ସଂଖ୍ୟା A ତଳେ ଥିବା ଚଟାଣ ସଂଖ୍ୟା ସହିତ ସମାନ | C ତଳେ A ରୁହନ୍ତି |

Q31. How many persons live below G?

G ତଳେ କେତେ ଲୋକ ବାସ କରନ୍ତି?

- (a) None \ କିଛି ନୁହେଁ
- (b) Two \ ଦୁଇ
- (c) Six \ ଛଅ

(ଘ) ଚାରି \ ଚାରି |

(d) Four \ ଚାରି

(e) None of these \ ଏଗୁଡ଼ିକ ମଧ୍ୟରୁ କୌଣସି ଚି ନୁହେଁ

Q32. Who lives on the 5th floor?

5th ମହଲାରେ କିଏ ରୁହନ୍ତି?

(a) D

(b) A

(c) F

(d) G

(e) C

Q33. The number of persons live above B is same as the number of persons live below ____.

B ଉପରେ ରହୁଥିବା ବ୍ୟକ୍ତିଙ୍କ ସଂଖ୍ୟା ____ ତଳେ ରହୁଥିବା ଲୋକଙ୍କ ସଂଖ୍ୟା ସହିତ ସମାନ |

(a) E

(b) A

(c) F

(d) C

(e) None of these \ ଏଗୁଡ଼ିକ ମଧ୍ୟରୁ କୌଣସି ଚି ନୁହେଁ

Q34. Which of the following statement is true?

ନିମ୍ନଲିଖିତ ମଧ୍ୟରୁ କେଉଁଟି ସତ୍ୟ?

I. F does not live on even floor

II. E lives above D

III. G lives on the 3rd floor

I. F ଏପରିକି ସଂଖ୍ୟାଯୁକ୍ତ ଚଟାଣରେ ରହେ ନାହିଁ |

II E D ରୁ ଅଧିକ ରୁହନ୍ତି |

III ଜି ତୃତୀୟ ମହଲାରେ ରୁହନ୍ତି |

(a) Only I \ କେବଳ I

(b) Only II \ କେବଳ II

(c) Both I and II \ ଉଭୟ I ଏବଂ II

(d) Both II and III \ II ଏବଂ III ଉଭୟ

(e) None is true \ ଏଗୁଡ଼ିକ ମଧ୍ୟରୁ କୌଣସି ଚି ନୁହେଁ



Q35. If each vowel of the word "QUALITY" is changed to the next letter of the English alphabets and each consonant is changed to the previous letter of the English alphabet, and then the alphabets thus formed are arranged in alphabetical order from left to right, which of the following will be fourth from the right end?

ଯଦି "QUALITY" ଶବ୍ଦର ପ୍ରତ୍ୟେକ ସ୍ଵର ଓ ଇଂରାଜୀ ବର୍ଣ୍ଣମାଳା କ୍ରମର ପରବର୍ତ୍ତୀ ଅକ୍ଷରରେ ପରିବର୍ତ୍ତିତ ହୁଏ ଏବଂ ପ୍ରତ୍ୟେକ ଧ୍ଵନି ଇଂରାଜୀ ବର୍ଣ୍ଣମାଳା କ୍ରମର ପୂର୍ବ ଅକ୍ଷରରେ ପରିବର୍ତ୍ତିତ ହୁଏ, ଏବଂ ତାପରେ ପ୍ରାପ୍ତ ଅକ୍ଷରଗୁଡ଼ିକ ବାମରୁ ଡାହାଣକୁ ବର୍ଣ୍ଣାନୁକ୍ରମିକ କ୍ରମରେ ସଜାଯାଏ । , ନିମ୍ନ ମଧ୍ୟରୁ କେଉଁଟି ଡାହାଣ ମୁଣ୍ଡରୁ ଚତୁର୍ଥ ହେବ?

- (a) K
- (b) P
- (c) V
- (d) J
- (e) None of these \ ଏଗୁଡ଼ିକ ମଧ୍ୟରୁ କୌଣସି ଚି ନୁହେଁ

Directions (36-39): In each of the questions below, some statements are given followed by some conclusions. You have to take the given statements to be true even if they seem to be at variance with commonly known facts. Read all the conclusions and then decide which of the given conclusions logically follows from the given statements disregarding commonly known facts.

ନିମ୍ନରେ ଦିଆଯାଇଥିବା ପ୍ରତ୍ୟେକ ପ୍ରଶ୍ନରେ, କିଛି ବିବୃତି ଓ conclus ାରା କିଛି ସିଦ୍ଧାନ୍ତ ଅନୁସରଣ କରାଯାଏ । ଆପଣଙ୍କୁ ଦିଆଯାଇଥିବା ବିବୃତିକୁ ସତ ହେବାକୁ ପଡ଼ିବ ଯଦିଓ ସେଗୁଡ଼ିକ ସାଧାରଣ ଜଣାଶୁଣା ତଥ୍ୟଠାରୁ ଭିନ୍ନ ମନେହୁଏ, ସମସ୍ତ ସିଦ୍ଧାନ୍ତକୁ ଭଲଭାବେ ଅଧ୍ୟୟନ କରନ୍ତୁ ଏବଂ ଏଥିରେ ନିଷ୍ପତ୍ତି ନିଅନ୍ତୁ । ସାଧାରଣତ known ଜଣାଶୁଣା ତଥ୍ୟକୁ ଅବମାନନା କରି ଏକ ସିଦ୍ଧାନ୍ତର ରୂପ ।

- (a) If only conclusion I follows. \ ଯଦି କେବଳ ସିଦ୍ଧାନ୍ତ I ଅନୁସରଣ କରେ ।
- (b) If only conclusion II follows. \ ଯଦି କେବଳ ସିଦ୍ଧାନ୍ତ II ଅନୁସରଣ କରେ ।
- (c) If either conclusion I or II follows. \ ଯଦି I କିମ୍ବା II ସିଦ୍ଧାନ୍ତ ଅନୁସରଣ କରେ ।
- (d) If neither conclusion I nor II follows. \ ଯଦି କ conclusion ଶସି ସିଦ୍ଧାନ୍ତ I କିମ୍ବା II ଅନୁସରଣ କରେ ନାହିଁ ।
- (e) If both conclusions I and II follow. \ ଯଦି ଉଭୟ ସିଦ୍ଧାନ୍ତ I ଏବଂ II ଅନୁସରଣ କରନ୍ତି

Q36.Statements: Only a few Grapes are Mango.
No Mango is Banana.

Only a few Banana are Papaya.

Conclusions: I. Some Mango are Papaya.

II. No Mango is Papaya

ବିବୃତି: କେବଳ କିଛି ଅଙ୍କୁର ଆମ୍ବ ଅଟେ ।

କେହି ଏକ୍ସକ୍ଲୁସିଭ ନୁହଁନ୍ତି ।

କେବଳ କିଛି କଦଳୀ ହେଉଛି ପାନାୟ ।

ସିଦ୍ଧାନ୍ତ: I. କିଛି ଆମ୍ବ ହେଉଛି ପେପର ।

III କୌଣସି ଆମ୍ବ ପେପର ନୁହେଁ ।

Q37.Statements: Only a few City are Town.

All Town are Metro.

Conclusions: I. Some City are Metro.

II. All City being Town is a possibility.

ବିବୃତି: କେବଳ କିଛି ସହର ହେଉଛି ସହର |

ସମସ୍ତ ସହର ମେଟ୍ରୋ ଅଟେ |

ସିଦ୍ଧାନ୍ତ: I. କିଛି ସହର ମେଟ୍ରୋ ଅଟେ |

II। ସମସ୍ତ ସହର ସହର ହେବା ଏକ ସମ୍ଭାବନା

Q38.Statements: Some Dolphin are Turtle.

All Turtle are Rabbit.

A few Owl are Rabbit.

Conclusions: I. All Dolphin are Owl.

II. Some Dolphin are not Owl.

ବିବୃତି: କିଛି ଡଲଫିନ୍ କଇଁଛ |

ସମସ୍ତ କଇଁଛ ରାବଣ |

କିଛି ପେଟା ରାବଣ ଅଟେ |

ସିଦ୍ଧାନ୍ତ: I. ସମସ୍ତ ଡଲଫିନ୍‌ମାନେ ପେଟା |

II। କିଛି ଡଲଫିନ୍ ପେଟା ନୁହଁନ୍ତି |

Q39.Statements: Only a few River are Mountain.

No Mountain is Concrete.

Some Concrete are not Bricks.

Conclusions: I. Some River are being Concrete is a possibility.

II. All Mountain can be river.

ବିବୃତି: କେବଳ କିଛି ନଦୀ ପର୍ବତ ଅଟେ |

କୌଣସି ପର୍ବତ କଂକ୍ରିଟ୍ ନୁହେଁ |

କିଛି କଂକ୍ରିଟ୍ ଇଟା ନୁହେଁ |

ସିଦ୍ଧାନ୍ତ: I. କେତେକ ନଦୀ କଂକ୍ରିଟ୍ ହେବା ଏକ ସମ୍ଭାବନା |

II। ସମସ୍ତ ପାହାଡ ନଦୀ ହୋଇପାରେ |

Q40. Find the odd one out?

ଅଭୂତ ସମ୍ଭାନ କରନ୍ତୁ?

(a) CBF

(b) KJM

(c) POS

(d) VUY

(e) SRV

ଓଡ଼ିଆ

adda247

Q41. If $y^2 - x^2 = 72$ and $y - x = 4$, then find the value of $(x \times y)$?

यदि $y^2 - x^2 = 72$ और $y - x = 4$, तो $(x \times y)$ का मान ज्ञात कीजिए |

- (a) 33
- (b) 44
- (c) 55
- (d) 77
- (e) 66

Q42. The ratio of length to breadth of a rectangle is 7 : 3 and the perimeter of the rectangle is 40 cm. Find the area (in cm^2) of rectangle?

ଆୟତକ୍ଷେତ୍ରର ଦ length ଝାଁର ଅନୁପାତ 7 : 3 ଏବଂ ଆୟତକ୍ଷେତ୍ରର ପରିସୀମା 40 ସେମି | ଆୟତକ୍ଷେତ୍ରର କ୍ଷେତ୍ର (cm² ରେ) ଖୋଜ?

- (a) 96
- (b) 64
- (c) 21
- (d) 378
- (e) 84

Q43. A man invested Rs.1460 in each scheme A and B. If scheme A offers simple interest at 10% p.a. for five years and scheme B offers simple interest at 10% p.a. for eight years, then find difference between interest (in Rs.) received from both schemes?

ଜଣେ ବ୍ୟକ୍ତି ପ୍ରତ୍ୟେକ ସ୍କିମ୍ A ଏବଂ B ରେ 1460 ଟଙ୍କା ବିନିଯୋଗ କରିଛନ୍ତି ଯଦି ସ୍କିମ୍ A 10% p.a ରେ ସରଳ ସୁଧ ପ୍ରଦାନ କରେ | ପାଞ୍ଚ ବର୍ଷ ପାଇଁ ଏବଂ ସ୍କିମ୍ B 10% p.a ରେ ସରଳ ସୁଧ ପ୍ରଦାନ କରେ | ଆଠ ବର୍ଷ ପାଇଁ, ତା'ପରେ ଉଭୟ ଯୋଜନାରୁ ପ୍ରାପ୍ତ ସୁଧ (Rs ୦, ୦୦୦) ମଧ୍ୟରେ ପାର୍ଥକ୍ୟ ଖୋଜ?

- (a) 438
- (b) 428
- (c) 408
- (d) 448
- (e) 418

Q44. A man purchased two articles at same cost price and he sold one article at 18% loss and second at 30% profit. If total profit earned is Rs.210, then find the cost price (in Rs.) of each article?

ଜଣେ ବ୍ୟକ୍ତି ସମାନ ମୂଲ୍ୟରେ ଦୁଇଟି ଆର୍ଟିକିଲ କିଣିଥିଲେ ଏବଂ ସେ ଗୋଟିଏ ଆର୍ଟିକିଲକୁ 18% ଏବଂ ଅନ୍ୟଟି 30% ଲାଭରେ ବିକ୍ରି କରିଥିଲେ | ଯଦି ସମୁଦାୟ ଲାଭ ହେଉଛି Rs, ୦୦୦ ଟଙ୍କା | ତା'ପରେ ପ୍ରତ୍ୟେକ ଆର୍ଟିକିଲର ମୂଲ୍ୟ ମୂଲ୍ୟ (Rs।) ରେ ଖୋଜ |

- (a) 1500
- (b) 2000
- (c) 2250
- (d) 1750
- (e) 1250

Q45. A man purchase three different articles A, B & C and cost prices of these articles is Rs.52, Rs.78 and Rs.108 respectively. If number of each type of article purchase by man is equal and man spends total of Rs.1190, then find the number of each type of article purchased by the man?

ଜଣେ ବ୍ୟକ୍ତି ତିନୋଟି ଭିନ୍ନ ଆର୍ଟିକିଲ A, B ଏବଂ C କିଣନ୍ତି, ଏବଂ ଏହି ପ୍ରବନ୍ଧଗୁଡ଼ିକର ମୂଲ୍ୟ ଯଥାକ୍ରମେ 52, Rs78 ଟଙ୍କା | ଏବଂ ୧୦୦ ଟଙ୍କା ହେଉଛି ଯଦି ବ୍ୟକ୍ତିଙ୍କ ଦ୍ୱାରା କିଣାଯାଇଥିବା ପ୍ରତ୍ୟେକ ପ୍ରକାରର ଆର୍ଟିକିଲର ସଂଖ୍ୟା ସମାନ ଏବଂ ସେହି ବ୍ୟକ୍ତି ସମୁଦାୟ ୧ 90, ୦୦୦ ଟଙ୍କା କିଣନ୍ତି | ତା'ପରେ ସେହି ବ୍ୟକ୍ତିଙ୍କ ଦ୍ୱାରା କିଣାଯାଇଥିବା ପ୍ରତ୍ୟେକ ପ୍ରକାରର ଆଇଟମ୍ ସଂଖ୍ୟା ଖୋଜ |

- (a) 8
- (b) 4
- (c) 6
- (d) 7
- (e) 5

Q46. The ratio of present age of A to that of B is 5 : 4 respectively. Four years hence, age of A will be three years more than age of B six years hence. Find the present age of B?

A ର ବର୍ତ୍ତମାନ ବୟସ B ର ବର୍ତ୍ତମାନ ବୟସ ସହିତ ଅନୁପାତ ଯଥାକ୍ରମେ 5 : 4 ଅଟେ । ଚାରି ବର୍ଷ ପରେ, A ର ବୟସ B ର ଛଅ ବର୍ଷ ଠାରୁ ତିନି ବର୍ଷ ଅଧିକ ହେବ । ବି ର ବର୍ତ୍ତମାନ ବୟସ ଖୋଜ ।

- (a) 12 years/ ବର୍ଷ
- (b) 20 years/ ବର୍ଷ
- (c) 16 years/ ବର୍ଷ
- (d) 24 years/ ବର୍ଷ
- (e) 28 years/ ବର୍ଷ

Q47. A vessel contains 120 liters mixture of milk and water in the ratio of 5 : 3. If 20 liters milk added in the vessel, then find the ratio of water to milk in resulting mixture?

ଏକ ପାତ୍ରରେ 5 : 3 ଅନୁପାତରେ 120 ଲିଟର କ୍ଷୀର ଏବଂ ଜଳର ମିଶ୍ରଣ ରହିଥାଏ । ଯଦି ପାତ୍ରରେ 20 ଲିଟର କ୍ଷୀର ମିଶାଯାଏ, ତେବେ ଏହି ମିଶ୍ରଣରେ କ୍ଷୀର ସହିତ ଜଳର ଅନୁପାତ ଖୋଜ ।

- (a) 7 : 15
- (b) 11 : 19
- (c) 8 : 19
- (d) 9 : 19
- (e) 7 : 19

Q48. A car cover 160 km in five hours at the speed of x km/h and same distance cover by another car in 3 hour 20 minutes at the speed of y km/hr. Find the value of (x : y)?

ଗୋଟିଏ କାର ପାଞ୍ଚ ଘଣ୍ଟା ମଧ୍ୟରେ 160 କିଲୋମିଟର ଦୂରତାକୁ x କିମି / ଘଣ୍ଟାରେ ଅତିକ୍ରମ କରେ ଏବଂ ଅନ୍ୟ ଏକ କାର y କିମି / ଘଣ୍ଟା ବେଗରେ ତିନି ଘଣ୍ଟା 20 ମିନିଟରେ ସମାନ ଦୂରତା ଅତିକ୍ରମ କରେ । (X : y) ର ମୂଲ୍ୟ ଖୋଜ ।

- (a) 1 : 3
- (b) 2 : 3
- (c) 3 : 4
- (d) 1 : 4
- (e) 6 : 7

Q49. A boat takes five hours to cover certain distance in upstream and takes two hours to cover the same distance in downstream. If the speed of the stream is 3 km/hr, then find the distance?

ଏକ ତଳା ଅପସ୍ତମକୁ ଏକ ନିର୍ଦ୍ଦିଷ୍ଟ ଦୂରତା ଅତିକ୍ରମ କରିବାକୁ ପାଞ୍ଚ ଘଣ୍ଟା ଏବଂ ସମାନ ସ୍ରୋତକୁ ଡାଉନ୍‌ସ୍ଟ୍ରିମ୍ ଅତିକ୍ରମ କରିବାକୁ ଦୁଇ ଘଣ୍ଟା ସମୟ ନେଇଥାଏ । ଯଦି stream ରଣାର ବେଗ ଘଣ୍ଟା 3 କିଲୋମିଟର, ତେବେ ଦୂରତା ଖୋଜ ।

- (a) 40 km / କି.ମି.
- (b) 30 km / କି.ମି.
- (c) 10 km / କି.ମି.
- (d) 20 km / କି.ମି.
- (e) 60 km / କି.ମି.

Q50. A is 40% more efficient than B. If B takes 6 days more than A to complete a work, then in how many days 'A' alone can complete the whole work?

A ବି ଠାରୁ 40% ଅଧିକ ଦକ୍ଷ । ଯଦି B ଏକ କାମ ସଂପୂର୍ଣ୍ଣ କରିବାକୁ A ଠାରୁ 6 ଦିନ ଅଧିକ ସମୟ ନିଏ, ତେବେ କେତେ ଦିନ ମଧ୍ୟରେ 'A' ଏକାକୀ ସମଗ୍ର କାର୍ଯ୍ୟ ସମାପ୍ତ କରିପାରିବ?

- (a) 10 days / ଦିନ
- (b) 15 days / ଦିନ
- (c) 21 days / ଦିନ
- (d) 24 days / ଦିନ
- (e) 12 days / ଦିନ

Direction (51–55): What will come in the place of question (?) mark in following number series –
ନିମ୍ନ ସଂଖ୍ୟା କ୍ରମରେ ପ୍ରଶ୍ନ ଚିହ୍ନ (?) ସ୍ଥାନରେ କ'ଣ ଆସିବ?

Q51. 2, 4, 7, 12, 19, ?

- (a) 32
- (b) 30
- (c) 36
- (d) 34
- (e) 40

Q52. 67, 98, 129, 160, ?, 222

- (a) 193
- (b) 195
- (c) 191
- (d) 197
- (e) 199

Q53. 10, 18, 45, 109, ?, 450

- (a) 231
- (b) 232
- (c) 234
- (d) 236
- (e) 239



TEST SERIES
ENGLISH



OSSC 2022
Junior Executive
Assistant

17 TOTAL TESTS

Q54. 12, 16, 25, 41, ?, 102

- (a) 66
- (b) 64
- (c) 62
- (d) 68
- (e) 72

Q55. 15, 20, 25, 30, ?, 40

- (a) 32
- (b) 35
- (c) 36
- (d) 45
- (e) 48

Direction (56–60): Table given below shows total three types (Sunflowers, lilies and Roses) of flowers used by an event management company in three different months. Read the data carefully and answer the questions.

ନିର୍ଦ୍ଦେଶନା: ନିମ୍ନରେ ଦିଆଯାଇଥିବା ସାରଣୀରେ ସମ୍ବନ୍ଧୀୟ ତିନି ପ୍ରକାରର ଫୁଲ (ସୂର୍ଯ୍ୟମୁଖୀ, ଲିଲି ଏବଂ ଗୋଲାପ) ଏକ ଭିନ୍ନ ଭିନ୍ନ ମାସରେ ଏକ ଇଭେଣ୍ଟ ମ୍ୟାନେଜମେଣ୍ଟ କମ୍ପାନୀ ଦ୍ୱାରା ବ୍ୟବହୃତ ହୋଇଛି । ତଥ୍ୟକୁ ଭଲଭାବେ ପଢନ୍ତୁ ଏବଂ ପ୍ରଶ୍ନର ଉତ୍ତର ଦିଅ ।

Flowers/ ଫୁଲ	January/ ଜାନୁଆରୀ	February/ ଫେବୃଆରୀ	March/ ମାର୍ଚ୍ଚ
Sunflowers/ ସୂର୍ଯ୍ୟମୁଖୀ	68	112	96
Lilies/ ଲିଲି	84	64	80
Roses ଗୋଲାପ	72	88	118

Q56. Total number of sunflowers used in January & March together are what percentage more than total number of roses used in January & February together?

ଜାନୁଆରୀ ଏବଂ ମାର୍ଚ୍ଚରେ ଏକାଠି ବ୍ୟବହୃତ ସୂର୍ଯ୍ୟମୁଖୀ ସଂଖ୍ୟା ଜାନୁଆରୀ ଏବଂ ଫେବୃଆରୀରେ ଏକାଠି ବ୍ୟବହୃତ ଗୋଲାପ ଡୁଲନାରେ କେତେ ପ୍ରତିଶତ ଅଧିକ? (a) 2.5%

- (b) 5%
- (c) 1.5%
- (d) 4%
- (e) 3%

Q57. Find the average number of all three types of flowers used by event management company in March?

ମାର୍ଚ୍ଚରେ ଇଭେଣ୍ଟ ମ୍ୟାନେଜମେଣ୍ଟ କମ୍ପାନୀ ଦ୍ୱାରା ବ୍ୟବହୃତ ସମସ୍ତ ତିନି ପ୍ରକାରର ଫୁଲର ହାରାହାରି ସଂଖ୍ୟା ଖୋଜ ?

- (a) 91
- (b) 90
- (c) 97
- (d) 93
- (e) 98

Q58. Find the ratio of total number of roses used in January to total number of lilies used in January?

ଜାନୁଆରୀରେ ବ୍ୟବହୃତ ହୋଇଥିବା ମୋଟ ଗୋଲାପର ସଂଖ୍ୟାର ଜାନୁଆରୀରେ ବ୍ୟବହୃତ ମୋଟ ଲିଲିର ଅନୁପାତ ଖୋଜ ।

- (a) 4 : 3
- (b) 6 : 5
- (c) 6 : 7
- (d) 9 : 4
- (e) 7 : 6

Q59. Total number of roses used in March is how much more than total number sunflowers used in January?

ମାର୍ଚ୍ଚରେ ବ୍ୟବହୃତ ମୋଟ ଗୋଲାପ ସଂଖ୍ୟା ଜାନୁଆରୀରେ ବ୍ୟବହୃତ ସୂର୍ଯ୍ୟମୁଖୀ ସଂଖ୍ୟାଠାରୁ କେତେ ଅଧିକ?

- (a) 90
- (b) 80
- (c) 50
- (d) 40
- (e) 60

Q60. Find the total number of sunflowers used in all the given three months?

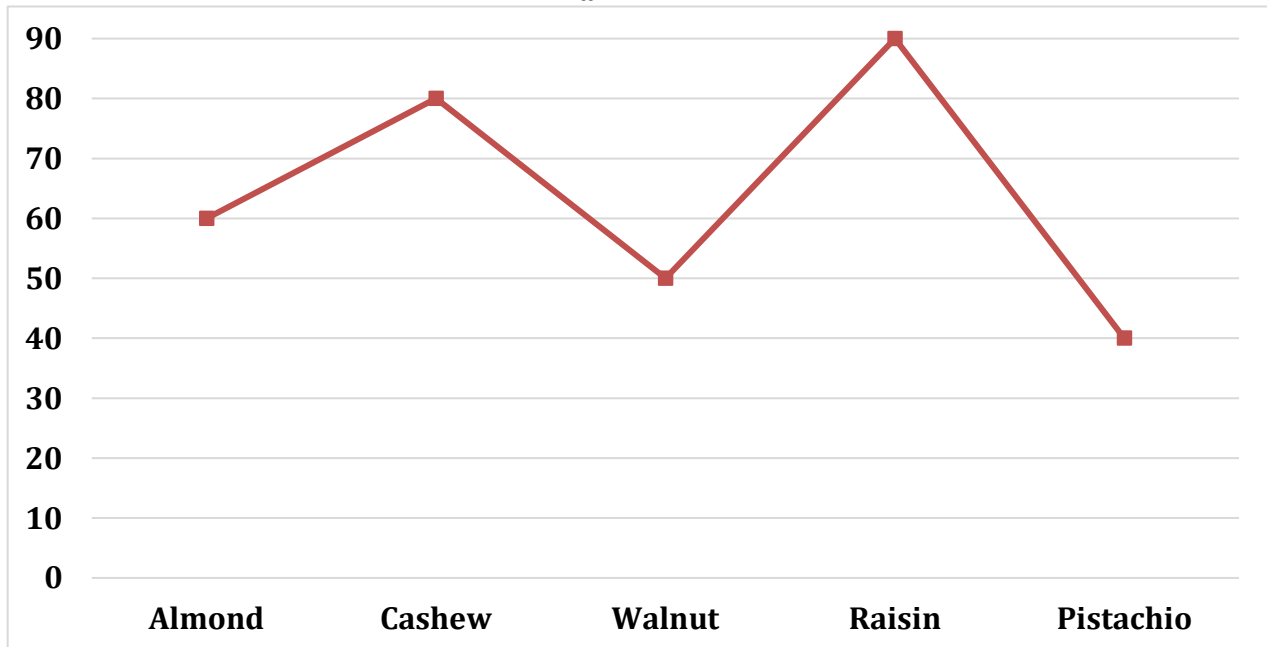
ଦିଆଯାଇଥିବା ତିନି ମାସରେ ବ୍ୟବହୃତ ସମୁଦାୟ ସୂର୍ଯ୍ୟମୁଖୀ ସଂଖ୍ୟା କରନ୍ତୁ ।

- (a) 276
- (b) 274
- (c) 268
- (d) 272
- (e) 264

ଓଡ଼ିଆ

Direction (61–65): Line graph shows total quantity (in kg) of five different dry fruits sold by a shop. Read the data carefully and answer the questions.

ନିର୍ଦ୍ଦେଶନା: ବାର୍ ଗ୍ରାଫ୍ ଏକ ଦୋକାନ ଦ୍ଵାରା ବିକ୍ରି ହୋଇଥିବା ପାଞ୍ଚଟି ଭିନ୍ନ ଶୁଖିଲା ଫଳର ମୋଟ ପରିମାଣ (କିଲୋଗ୍ରାମରେ) ଦର୍ଶାଏ । ତଥ୍ୟକୁ ଭଲଭାବେ ପଢନ୍ତୁ ଏବଂ ପ୍ରଶ୍ନର ଉତ୍ତର ଦିଅ ।



Q61. If the ratio of dry to wet Walnut & Pistachio sold by shop is 3 : 2 and 5 : 3 respectively, then find difference (in kg.) between total dry Walnut & Pistachio sold by shop?

ଯଦି ଦୋକାନ ଦ୍ଵାରା ବିକ୍ରି ହୋଇଥିବା ଓଦା ଆଳୁଅ ଏବଂ ପିଷ୍ଟା ସହିତ ଶୁଖିଲା ଅନୁପାତ ଯଥାକ୍ରମେ 3 : 2 ଏବଂ 5 : 3 ଥାଏ, ତେବେ ଦୋକାନ ଦ୍ଵାରା ବିକ୍ରି ହୋଇଥିବା ଶୁଖିଲା ବାଦାମ ଏବଂ ପିଷ୍ଟା ମଧ୍ୟରେ ପାର୍ଥକ୍ୟ (କିଲୋଗ୍ରାମରେ) ଖୋଜ ।

- (a) 6
- (b) 5
- (c) 8
- (d) 12
- (e) 4

Q62. Find the ratio of total Almond to total Raisin sold by the shop?

ଦୋକାନ ଦ୍ଵାରା ବିକ୍ରି ହୋଇଥିବା ମୋଟ କିସମିସ୍ ସହିତ ସମୁଦାୟ ବାଦାମର ଅନୁପାତ ଖୋଜ ।

- (a) 3 : 5
- (b) 2 : 5
- (c) 1 : 3
- (d) 2 : 3
- (e) 1 : 2

Q63. If total Apricot sold by shop is 50% more than total Cashew sold by the shop and total dry Apricot sold by shop is 40% less than total wet Apricot sold by shop, then find total (in kg.) dry Apricot sold by the shop?

ଯଦି ଦୋକାନ ଦ୍ଵାରା ବିକ୍ରି ହୋଇଥିବା ମୋଟ ଆପ୍ରିକେଟ୍ ଦୋକାନରେ ବିକ୍ରି ହୋଇଥିବା ମୋଟ କାଜୁ ବାଦାମ ଠାରୁ 50% ଅଧିକ, ଏବଂ ଦୋକାନ ଦ୍ଵାରା ବିକ୍ରି ହୋଇଥିବା ମୋଟ ଶୁଖିଲା ଆପ୍ରିକେଟ୍ ଦୋକାନ ଦ୍ଵାରା ବିକ୍ରି ହୋଇଥିବା ମୋଟ ଓଦା ଆପ୍ରିକେଟ୍ ଠାରୁ 40% କମ୍, ତେବେ ସମୁଦାୟ (ଭିତରେ) କିଲୋଗ୍ରାମ) ଦୋକାନ ଦ୍ଵାରା ବିକ୍ରି ହୋଇଥିବା ଶୁଖିଲା ଆପ୍ରିକେଟ୍ ଖୋଜ । (a) 45

- (b) 36
- (c) 40
- (d) 30
- (e) 60

Q64. Total Almonds & Pistachio sold by shop is what percent more than total Cashew sold by the shop?

ଦୋକାନ ଦ୍ଵାରା ବିକ୍ରି ହୋଇଥିବା ସମୁଦାୟ ବାଦାମ ଏବଂ ପିଷ୍ଟା ଦୋକାନ ଦ୍ଵାରା ବିକ୍ରି ହୋଇଥିବା ମୋଟ କାଜୁ ବାଦାମଠାରୁ ଶତକଡ଼ା ଅଧିକ?

- (a) 20%
- (b) 25%
- (c) 24%
- (d) 30%
- (e) 40%

Q65. Find the difference between total Walnut & Raisin sold by the shop and total Cashew & Pistachio sold by the shop?

ଦୋକାନ ଦ୍ଵାରା ବିକ୍ରି ହୋଇଥିବା ସମୁଦାୟ ବାଦାମ ଏବଂ କିସମିସ୍ ଏବଂ ଦୋକାନ ଦ୍ଵାରା ବିକ୍ରି ହୋଇଥିବା ସମୁଦାୟ କାଜୁ ବାଦାମ ଏବଂ ପିସ୍ତାଚିଓ ମଧ୍ୟରେ ପାର୍ଥକ୍ୟ ଖୋଜ?

- (a) 40 kg / କିଲୋଗ୍ରାମ୍
- (b) 5 kg / କିଲୋଗ୍ରାମ୍
- (c) 30 kg / କିଲୋଗ୍ରାମ୍
- (d) 20 kg / କିଲୋଗ୍ରାମ୍
- (e) 10 kg / କିଲୋଗ୍ରାମ୍

Direction (66 – 80): What value should come in place of (?) in the following questions?

ନିମ୍ନଲିଖିତ ପ୍ରଶ୍ନଗୁଡ଼ିକରେ (?) ସ୍ଥାନରେ କ'ଣ ଆସିବା ଉଚିତ୍?

Q66. $\frac{510}{?} = \sqrt{324} + \sqrt{256}$

- (a) 20
- (b) 5
- (c) 10
- (d) 15
- (e) 25

Q67. $3 \times ?^2 = (5)^2 + (7)^2 + (17)^2$

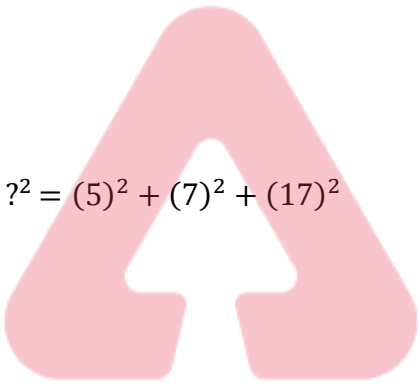
- (a) 12
- (b) 13
- (c) 10
- (d) 11
- (e) 15

Q68. $?^2 = 40\% \text{ of } 420 + 44\% \text{ of } 200$

- (a) 24
- (b) 12
- (c) 8
- (d) 16
- (e) 416

Q69. $2\frac{1}{3} \text{ of } 4\frac{2}{7} \text{ of } 3\frac{1}{3} \text{ of } 81 = ?$

- (a) 2900
- (b) 2500
- (c) 2700
- (d) 2300
- (e) 2400



Q70. $\sqrt{256 \times 49} + (16)^2 - \sqrt[3]{343} = (?)^2$

- (a) 21
- (b) 18
- (c) 14
- (d) 22
- (e) 19

Q71. $\sqrt{256} \times \sqrt{169} + 3600 \div 12 = 800 - ?$

- (a) 312
- (b) 280
- (c) 292
- (d) 324
- (e) 296

Q72. $37.5 \times 14 + 800 - (26)^2 + 136 = ?$

- (a) 785
- (b) 800
- (c) 810
- (d) 825
- (e) 765

Q73. $\sqrt{12.25} \times 18 - (6)^2 - \sqrt{4} = (?)^2$

- (a) 7
- (b) 6
- (c) 5
- (d) 4
- (e) 3

Q74. $(1350 + 1625) \div (625 + 565) = ?$

- (a) 1.5
- (b) 2.5
- (c) 1
- (d) 2.25
- (e) 2.75

Q75. $\sqrt{625} \div \sqrt[3]{64} \times 6 = ?\% \text{ of } 150$

- (a) 5
- (b) 25
- (c) 15
- (d) 20
- (e) 22.5



ODIA

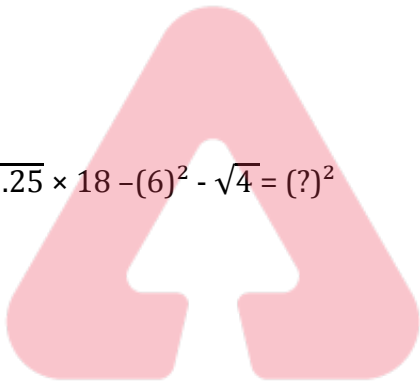
ଶକ୍ତି

A COMPREHENSIVE BATCH

OSSC JUNIOR EXECUTIVE ASSISTANT- 2022

100 HOURS CLASS

Starts Aug 25, 2022



ଓଡ଼ିଆ

adda247

Q76. $15 \times 26 + 310 - (15)^2 = 20\%$ of ?

- (a) 2375
- (b) 1825
- (c) 2525
- (d) 2150
- (e) 1950

Q77. $3^2 \times \sqrt{625} + 35^2 + 150 = (?)^2$

- (a) 50
- (b) 45
- (c) 35
- (d) 30
- (e) 40

Q78. $6\frac{3}{4} + 3\frac{6}{5} - 7\frac{7}{8} = ? + 1\frac{7}{10}$

- (a) $1\frac{3}{8}$
- (b) $\frac{9}{10}$
- (c) $\frac{3}{5}$
- (d) $\frac{5}{8}$
- (e) $\frac{4}{7}$

Q79. $\sqrt{80\% \text{ of } (? + 60)} = \frac{250}{3}\%$ of 12

- (a) 45
- (b) 35
- (c) 65
- (d) 55
- (e) 25

Q80. $250\% \text{ of } 300 - 55 \times 40 + 2700 = ?$

- (a) 1050
- (b) 1250
- (c) 1150
- (d) 1350
- (e) 1450



BOOKS



The image displays a grid of 48 book covers from Adda247 Publications. The books are organized into several rows and columns, each featuring a distinct color scheme and design. Key titles include:

- 50+ BANK PO | CLERK** (2016-2021 Previous Years' Memory Based Papers)
- 50+ बैंक पीओ/ क्लर्क** (2016-2021 पिछले वर्षों की याददाश्त आधारित प्रश्नों के लिए)
- 20+ SBI CLERK PRELIMS MOCK PAPERS** (Based on Latest Pattern)
- A Complete Book of PUZZLE & SEATING ARRANGEMENT** (Useful for Banking & Insurance Examinations)
- 20+ IBPS CLERK PRELIMS MOCK PAPERS** (Based on Latest Pattern)
- "THE CRACKER" BANK MAINS EXAMS** (Bank Mains for IBPS | SBI | RRB PO-CLERK)
- COMPREHENSIVE GUIDE FOR INTELLIGENCE BUREAU ACIO GRADE-II**
- A COMPLETE BOOK OF DATA INTERPRETATION & ANALYSIS**
- 25+ IBPS RRB PO & CLERK PRELIMS MOCK PAPERS**
- Ace QUANT** (A Complete Guide for Quantitative Aptitude)
- ऐस क्वान्ट** (एस क्वान्ट: एक पूर्ण गाइड क्वांटिटेटिव अप्टीट्यूड के लिए)
- Ace REASONING** (Banking Examinations)
- ऐस रीजनिंग** (ऐस रीजनिंग: बैंकिंग परीक्षाओं के लिए)
- Ace BANKING & STATIC AWARENESS**
- Ace IT OFFICER** (Professional Knowledge)
- COMPUTER APTITUDE** (For Banking & Insurance Examinations)
- BANK EXAMS INTERVIEWS** (A Guide to Crack)
- 100+ SSC CGL TIER-I / PRELIMS** (Previous Years' Papers & Mock Tests Practice Book)
- A Comprehensive Guide for RRC GROUP 'D'**
- A COMPLETE BOOK OF LOGICAL REASONING** (Useful for SSC | CGL | CHSL & Other Exams)
- "THE CRACKER" PRACTICE BOOK FOR GEOMETRY** (Useful for SSC | CGL | CHSL & Other Exams)
- उत्तर प्रदेश पुलिस** (उत्तर प्रदेश पुलिस का अभियोग और प्रश्न (M & ASI) के लिए)
- A Comprehensive Guide for DELHI POLICE CONSTABLE** (Useful for UP Police, Bihar Police, Forest Guard & Other Exams)
- 50+ SSC CGL TIER - I** (MOCK PAPERS PRACTICE BOOK)
- 20+ SSC CGL TIER-I PREVIOUS YEAR** (MOCK PAPERS PRACTICE BOOK)
- "THE CRACKER" PRACTICE BOOK FOR ALGEBRA & NUMBER SYSTEM**
- 850+ "THE CRACKER" PRACTICE BOOK FOR MENSURATION**
- Ace SSC ARITHMETIC** (Useful for SSC | CGL | CHSL & Other Exams)
- ऐस एसएससी अंक गणित**
- Ace SSC ENGLISH LANGUAGE & COMPREHENSION BOOK**
- Ace SSC ADVANCED MATHS**
- ऐस एसएससी एवरेज मैथ**
- Ace SSC GENERAL AWARENESS** (History | Geography | Polity | Economics | Sports | Current Affairs | Banking)
- ऐस एसएससी सामान्य जागरूकता** (इतिहास | भूगोल | राजनीति | अर्थशास्त्र | खेल | वर्तमान मामलों | बैंकिंग)
- Ace SSC GENERAL INTELLIGENCE & REASONING** (Useful for SSC | RRB | Other Examinations)

Visit: adda247.com
 For any information, mail us at support.publication@adda247.com