

Reasoning Mega Quiz for RRB NTPC

Q1. Food is related to Hunger in the same way as Medicine is related to:

जिस तरह खाना भूख से सम्बंधित है, उसी प्रकार दवा किस से सम्बंधित है?

- (a) Disease /बीमारी
- (b) Miracle /चमत्कार
- (c) Growth / विकास
- (d) Drought/सूखा पड़ना

Q2. If 'star' is called 'water', 'water' is called 'tree', 'tree' is called 'sky', 'sky' is called 'earth'. On which of the following birds fly?

यदि 'सितारे' को 'पानी', 'पानी' को 'पेड़', 'पेड़' को 'आकाश', 'आकाश' को 'पृथ्वी' कहा जाता है. निम्नलिखित में से पक्षी कहाँ उड़ते हैं?

- (a) Water/पानी
- (b) Star/सितारे
- (c) Sky /आकाश
- (d) Earth/पृथ्वी

Q3. If P denotes +, Q denotes -, R denotes '÷', and S denotes ×, then: 15S24R12Q5P8 =?

यदि P, '+' को, Q, '-' को, R '÷' को और S 'x' को दर्शाता है, तो 15S24R12Q5P8 =?

- (a) 115
- (b) 33
- (c) 55
- (d) 45

Q4. If HOME is coded as IONE, DONE is coded as EOOE and CORD is coded as DOSE, how would you code SOLD?

यदि HOME को IONE के रूप में, DONE को EOOE के रूप में और CORD को DOSE के रूप में कोडित किया जाता है, तो SOLD किस प्रकार लिखा जाएगा?

- (a) TPOT
- (b) TONE
- (c) TOMS
- (d) TOME

CRASH COURSE

LIVE BATCH



ULTIMATE

Complete Package

RRB NTPC

NEW BATCH

Bilingual

Directions (5-7): A series is given with one term missing. Choose the correct alternative from the given ones that will complete the series.

एक श्रंखला दी गई है जिसमें एक टर्म अज्ञात है आपको दिए गए विकल्पों में से उस विकल्प का चयन करना है जो इस श्रंखला को पूरा करेगा?

Q5. 5, 8, 12, 17, 23, ?

- (a) 30
- (b) 72
- (c) 65
- (d) 48

Q6. AN, EQ, IT, MW, ?

- (a) QZ
- (b) KX
- (c) IV
- (d) ZM

Q7. PRQ, UWV, ZBA, ? , JLK

- (a) FHG
- (b) EGF
- (c) DFE
- (d) FGE

Q8. Pointing towards a boy, a girl says, "He is the only son of my mother's brother". How is the girl related to the boy?

एक लड़के की ओर इशारा करते हुए, एक लड़की कहती है, "वह मेरी माँ के भाई का इकलौता बेटा है"। लड़की लड़के से किस प्रकार संबंधित है?

- (a) Grandmother/ग्रैंडमदर
- (b) Mother/माँ
- (c) Cousin/कजिन
- (d) Aunt/आंट

Q9. In the following question, one or two statement(s) is/are given followed by two conclusions/assumptions, I and II. You have to consider the statement to be true, even if it seems to be at variance from commonly known facts. You are to decide which of the given conclusions/assumptions can definitely be drawn from the given statement. Indicate your answer.

नीचे दिए गये प्रश्न में, दो कथन दिए गए हैं जिनके नीचे दो निष्कर्ष I और II दिए गए हैं। आपको दिए गए कथनों को सत्य मानना है भले ही वे सर्वज्ञात तथ्यों से भिन्न प्रतीत होते हों। फिर आपको निर्धारित करना है कि यदि दिए गये निष्कर्षों में से कौन सा दिए गए कथनों का अनुसरण करता है।

Statement:

Some kings are queens. All queens are beautiful./कथन: कुछ राजा रानी हैं. सभी रानियाँ सुन्दर हैं

Conclusions: /निष्कर्ष:

I. All kings are beautiful./सभी राजा सुन्दर हैं

II. All queens are kings/सभी रानियाँ राजा हैं

(a) Only conclusion I follows/ केवल निष्कर्ष I अनुसरण करता है

(b) Only conclusion II follows/ केवल निष्कर्ष II अनुसरण करता है

(c) Either conclusion I or II follows/ यदि या तो निष्कर्ष I या II अनुसरण करता है.

(d) Neither conclusion I nor conclusion II follows/ न तो I न ही II अनुसरण करता है

Q10. Find the number of triangles in the figure

दी गयी आकृति में त्रिभुज की संख्या ज्ञात करें



(a) 12

(b) 10

(c) 18

(d) 16

Q11. If "A" means "subtraction", "B" means "division", "C" means "addition" and "D" means "multiplication", then $305 B 5 A 28 C 43 D 12 = ?$

यदि "A" का अर्थ "घटना", "B" का अर्थ "विभाजन", "C" का अर्थ "योग" और "D" का अर्थ "गुणा" है तो , $305 B 5 A 28 C 43 D 12 = ?$

(a) 569

(b) 549

(c) 560

(d) 530

Q12. A man says to a lady, "Your father is the father in law of my father's only child." How is the lady related to the man?

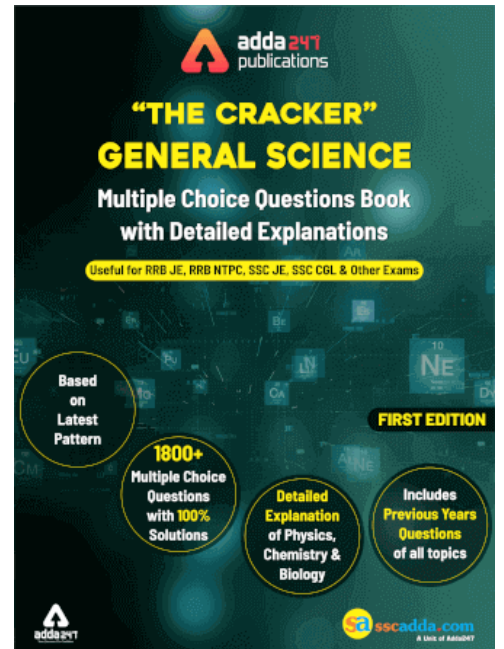
एक आदमी एक महिला से कहता है, "तुम्हारे पिता मेरे पिता के इकलौते बच्चे के फादर-इन-लाँ हैं।" महिला पुरुष से कैसे संबंधित है?

(a) Sister-in-law/सिस्टर-इन-लाँ

(b) Granddaughter/ग्रेंडडॉटर

(c) Wife /पत्नी

(d) Daughter/बेटी



Q13. Select the related word/letters/number from the given alternatives.

दिए गए विकल्पों में से सम्बंधित शब्द/वर्ण/संख्या का चयन करें

HI : MD :: UV : ?

- (a) YR
- (b) WS
- (c) ZQ
- (d) ER

Q14. Select the related word/letters/number from the given alternatives.

दिए गए विकल्पों में से सम्बंधित शब्द/वर्ण/संख्या का चयन करें

JK : TV :: OP : ?

- (a) DF
- (b) WV
- (c) ST
- (d) QR

Q15. Arrange the given words in the sequence in which they occur in the dictionary.

दिए गए शब्दों को शब्दावली के अनुसार व्यवस्थित कीजिये.

- i. Claim
 - ii. Clearly
 - iii. Clerk
 - iv. Clerical
- (a) ii, i, iv, iii
(b) i, iii, ii, iv
(c) i, ii, iii, iv
(d) i, ii, iv, iii

Q16. Select the related letters from the given alternatives:

दिए गए विकल्पों में से सम्बंधित वर्ण का चयन करें

ACEG : IKMO :: QSUV : ?

- (a) YZCE
- (b) YACD
- (c) YACE
- (d) YBCE

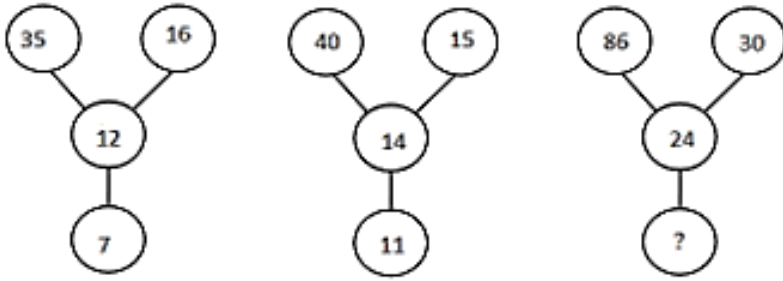
Q17. If in a certain language, MIRACLE is coded as NKUEHRL, then how is BROTHER coded in that language?

किसी निश्चित कूट भाषा में, MIRACLE को NKUEHRL के रूप में लिखा जा सकता है, तो उसी कूट भाषा में BROTHER किस प्रकार लिखा जाएगा?

- (a) CTRXMKY
- (b) DTRDBJK
- (c) CTSXNKT
- (d) CKTSFGY

Q18. Find the missing number or character from the given alternatives?

दिए गए विकल्पों में से अज्ञात संख्या का चयन करे



- (a) 32
- (b) 45
- (c) 25
- (d) 16

Q19. In this letter series, some of the letters are missing which are given in that order as one of the alternatives below it. Choose the correct alternative.

इस श्रृंखला में, कुछ अक्षर अज्ञात हैं जो उस क्रम में दिए गए विकल्पों में से एक के रूप में दिए गए हैं। सही विकल्प चुनें।

_ q r _ r p _ p q p _ r _ r p

- (a) pqrqq
- (b) qrqrr
- (c) ppqqp
- (d) rqqrr

Q20. If '-' means '+', '+' means '-', 'x' means '÷' and '÷' means 'x' then which of the following will be the correct equation?

यदि '-' का अर्थ '+', '+' का अर्थ '-', 'x' का अर्थ '÷' और '÷' का अर्थ 'x' है, तो सही समीकरण कौन सा होगा?

- (a) $10 + 5 - 14 \div 10 \times 5 = 140$
- (b) $30 + 6 + 14 - 10 \times 2 = 122$
- (c) $30 - 5 + 4 \div 10 \times 5 = 62$
- (d) $40 \times 5 - 4 \div 10 + 5 = 43$

Q21. In the following question, two statements are given each followed by two conclusions I and II. You have to consider the statements to be true even if they seem to be at variance from commonly known facts. You have to decide which of the given conclusions, if any, follows from the given statements.

Statements: (I) Some notes are coins.

(II) No coin is a card.

Conclusion: (I) All cards can be notes.

(II) Some notes are neither coins nor cards.

- (a) Conclusion I follows
- (b) Conclusion II follows
- (c) Neither I nor II follows
- (d) Both I and II follows

TEST SERIES
Bilingual

RRB NTPC
PREMIUM

100+ TOTAL TESTS

Validity : 12 Months

Q22. In the following question, which one set of letters when sequentially placed at the gaps in the given letter series shall complete it?

d_fde_ _deee_

- (a) eeff
- (b) cdef
- (c) ddee
- (d) deee

Q23. In a certain code language, "VENUS" is written as "TVOFW". How is "FAMILY" written in that code language?

- (a) ZMJNBG
- (b) GBNJMZ
- (c) EZLQKX
- (d) XKHLZQ

Q24. In a certain code language, 'TAPERECORDER' is written as '!#&@^@?%^+@^'. How is 'REPORT' written in that code language?

- (a) ^@&^%!
- (b) ^@&%!
- (c) ^@&%^!
- (d) ^@%&^!

Q25. How many triangles are there in the given figure ?

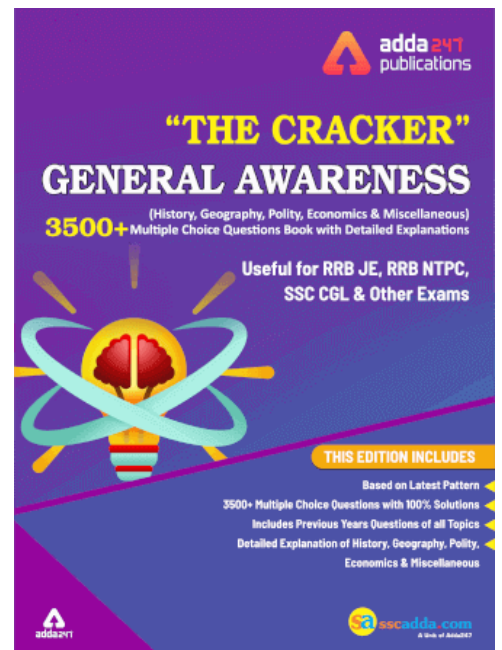


- (a) 9
- (b) 10
- (c) 11
- (d) 12

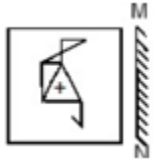
Q26. In the following question, select the missing number from the given series.

7	3	336
11	2	110
8	3	?

- (a) 472
- (b) 514
- (c) 504
- (d) 482



Q27. If a mirror is placed on the line MN, then which of the answer figures is the right image of the given figure?



- (a)
- (b)
- (c)
- (d)

Q28. Arrange the given words in the sequence in which they occur in the dictionary.

- i. Obstacle
- ii. Obscure
- iii. Obsession
- iv. Obstruct
- (a) iii, iv, i, ii
- (b) i, iv, iii, ii
- (c) ii, iii, i, iv
- (d) iv, iii, ii, i

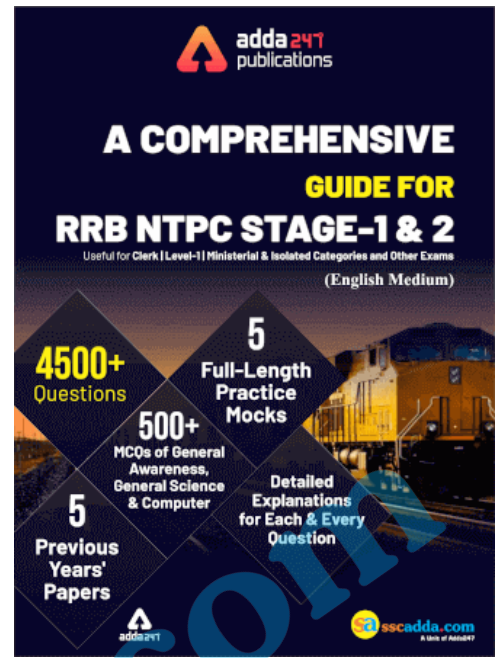
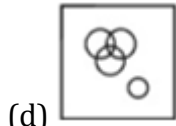
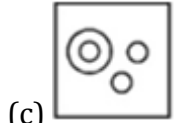
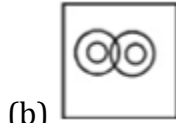
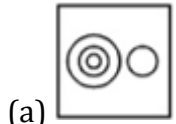
Q29. A piece of paper is folded and punched as shown below in the question figures. From the given answer figures, indicate how it will appear when opened.



- (a)
- (b)
- (c)
- (d)

Q30. Identify the diagram that best represents the relationship among the given classes.

Europe, Italy, Delhi, Rome



sscadda.com