

1. ग्राम पंचायत में निर्वाचित सदस्य को क्या कहा जाता है ?

- (1) सरपंच
- (2) सचिव
- (3) पार्षद
- (4) वार्ड सदस्य (पंच)
- (5) उत्तर नहीं देना चाहते

2. 'नेशनल रूरल लाइवलीहुड मिशन' का नया नाम है :

- (1) अन्नपूर्णा
- (2) प्रधानमंत्री ग्राम सड़क योजना
- (3) प्रधानमंत्री आवास योजना
- (4) दीनदयाल अंत्योदय योजना
- (5) उत्तर नहीं देना चाहते

3. गुजरात में 'अंतर्राष्ट्रीय पतंग दिवस' किस दिन मनाया जाता है ?

- (1) 14 फरवरी
- (2) 14 जनवरी
- (3) 14 दिसंबर
- (4) 14 नवंबर
- (5) उत्तर नहीं देना चाहते

4. 7वीं आर्थिक जनगणना किस वर्ष नियोजित की गई ?

- (1) 2018
- (2) 2022
- (3) 2019
- (4) 2021
- (5) उत्तर नहीं देना चाहते

5. महासागर की औसत लवणता क्या है ?

- (1) 20 भाग प्रति हजार
- (2) 35 भाग प्रति हजार
- (3) 25 भाग प्रति हजार
- (4) 75 भाग प्रति हजार
- (5) उत्तर नहीं देना चाहते

1. In a Gram Panchayat, what are the elected members called ?

- (1) Sarpanch
- (2) Secretary
- (3) Councillors
- (4) Ward Members (Panch)
- (5) Not attempted

2. 'National Rural Livelihood Mission' has been renamed as :

- (1) Annapurna
- (2) Pradhan Mantri Gram Sadak Yojana
- (3) Pradhan Mantri Awaas Yojana
- (4) Deendayal Antyodaya Yojana
- (5) Not attempted

3. 'International Kite Festival' is celebrated every year in Gujarat on which day ?

- (1) 14th February
- (2) 14th January
- (3) 14th December
- (4) 14th November
- (5) Not attempted

4. In which year was the 7th Economic Census conducted ?

- (1) 2018
- (2) 2022
- (3) 2019
- (4) 2021
- (5) Not attempted

5. What is the average salinity of an ocean ?

- (1) 20 parts per thousand
- (2) 35 parts per thousand
- (3) 25 parts per thousand
- (4) 75 parts per thousand
- (5) Not attempted

6. निम्नलिखित में से भारत के अंतिम मुगल सम्राट कौन थे ?

- (1) अकबर
- (2) जहांगीर
- (3) बहादुर शाह ज़फर
- (4) औरंगज़ेब
- (5) उत्तर नहीं देना चाहते

7. भारतीय संविधान में कुल कितने मौलिक अधिकार हैं ?

- (1) नौ
- (2) तीन
- (3) छः
- (4) सात
- (5) उत्तर नहीं देना चाहते

8. कौन-सा राज्य/केंद्रशासित राज्य 'भारत का मुकुट' के नाम से भी जाना जाता है ?

- (1) जम्मू एवं कश्मीर
- (2) पंजाब
- (3) दिल्ली
- (4) हिमाचल प्रदेश
- (5) उत्तर नहीं देना चाहते

9. सक्रिय जीव (लिविंग ऑर्गेनिज़्म) के संसार को कहा जाता है :

- (1) जैव
- (2) आणविक
- (3) परमाणविक
- (4) अजैव
- (5) उत्तर नहीं देना चाहते

10. वायुमंडल में ऑक्सीजन का कुल कितना प्रतिशत है ?

- (1) 21%
- (2) 3%
- (3) 71%
- (4) 78%
- (5) उत्तर नहीं देना चाहते

6. Who among the following was the last Mughal Emperor of India ?

- (1) Akbar
- (2) Jahangir
- (3) Bahadur Shah Zafar
- (4) Aurangzeb
- (5) Not attempted

7. How many Fundamental Rights are there in Indian Constitution ?

- (1) Nine
- (2) Three
- (3) Six
- (4) Seven
- (5) Not attempted

8. Which State/Union Territory is known as 'Crown of India' ?

- (1) Jammu & Kashmir
- (2) Punjab
- (3) Delhi
- (4) Himachal Pradesh
- (5) Not attempted

9. The world of living organism is known as :

- (1) Biotic
- (2) Molecular
- (3) Atomic
- (4) Abiotic
- (5) Not attempted

10. What percent of oxygen is present in the atmosphere ?

- (1) 21%
- (2) 3%
- (3) 71%
- (4) 78%
- (5) Not attempted

11. निम्नलिखित में किन दो राज्यों/केंद्रशासित राज्यों का साझा उच्च न्यायालय है ?

- (1) राजस्थान और गुजरात
- (2) पंजाब और हरियाणा
- (3) दिल्ली और हरियाणा
- (4) बिहार और झारखंड
- (5) उत्तर नहीं देना चाहते

12. निम्नलिखित में से कौन-सा भारत का केंद्रीय बैंकिंग संस्थान है, जो भारतीय रुपए की मौद्रिक नीति का नियंत्रण करता है ?

- (1) वित्तीय सेवा विभाग (DFS)
- (2) नेशनल बैंक फॉर फाइनेंसिंग इन्फ्रास्ट्रक्चर एंड डेवलपमेंट (NABFID)
- (3) भारतीय स्टेट बैंक (SBI)
- (4) भारतीय रिज़र्व बैंक (RBI)
- (5) उत्तर नहीं देना चाहते

13. कौन प्रथम मौर्य शासक थे जिन्होंने अभिलेखों के माध्यम से आमजन तक अपना संदेश पहुँचाया ?

- (1) चंद्रगुप्त
- (2) अशोक
- (3) बिंदुसार
- (4) चाणक्य
- (5) उत्तर नहीं देना चाहते

14. रोउफ नृत्य निम्नलिखित में से किस राज्य का लोक-नृत्य है ?

- (1) आंध्र प्रदेश
- (2) राजस्थान
- (3) जम्मू एवं कश्मीर
- (4) उत्तर प्रदेश
- (5) उत्तर नहीं देना चाहते

11. Which two States/Union Territories among the following share a common High Court ?

- (1) Rajasthan and Gujarat
- (2) Punjab and Haryana
- (3) Delhi and Haryana
- (4) Bihar and Jharkhand
- (5) Not attempted

12. Which one of the following is India's Central banking institution, which controls the monetary policy of the Indian rupee ?

- (1) The Department of Financial Services (DFS)
- (2) National Bank for Financing Infrastructure and Development (NABFID)
- (3) State Bank of India (SBI)
- (4) Reserve Bank of India (RBI)
- (5) Not attempted

13. Who was the first Mauryan ruler who tried to take his message to the people through inscriptions ?

- (1) Chandragupta
- (2) Ashoka
- (3) Bindusara
- (4) Chanakya
- (5) Not attempted

14. Rouf Dance is a famous folk dance form of which one of the following States ?

- (1) Andhra Pradesh
- (2) Rajasthan
- (3) Jammu & Kashmir
- (4) Uttar Pradesh
- (5) Not attempted

15. निम्नलिखित में से किस राज्य का प्राचीन नाम कलिंगा है ?

- (1) तमिलनाडु
- (2) कर्नाटक
- (3) बंगाल
- (4) तटीय ओड़िशा
- (5) उत्तर नहीं देना चाहते

16. शुद्ध सोना आभूषण बनाने के लिए उपयुक्त नहीं होता है। आभूषण बनाने हेतु इसे कठोर बनाने के लिए इसमें _____ अथवा _____ मिलाया जाता है।

- (1) चांदी, तांबा
- (2) ऐलुमिनियम, तांबा
- (3) चांदी, ऐलुमिनियम
- (4) जिंक, चांदी
- (5) उत्तर नहीं देना चाहते

17. हरे और कोमल तने युक्त छोटे पौधे, जिनमें कुछ शाखाएँ हैं, निम्नलिखित में से किस श्रेणी के अंतर्गत आते हैं ?

- (1) झाड़ी
- (2) आरोही लता
- (3) शाक
- (4) वृक्ष
- (5) उत्तर नहीं देना चाहते

18. निम्नलिखित में से कौन सी वस्तु जैव निम्नीकरणीय नहीं है ?

- (1) लकड़ी
- ✓ (2) ऊन के कपड़े
- (3) कागज़
- (4) टीन के डिब्बे

15. Kalinga is the ancient name of which one of the following state ?

- (1) Tamil Nadu
- (2) Karnataka
- (3) Bengal
- (4) Coastal Odisha
- (5) Not attempted

16. Pure gold is not suitable for making jewellery. It is alloyed with _____ or _____ to make it hard for making ornaments.

- (1) Silver, Copper
- (2) Aluminium, Copper
- (3) Silver, Aluminium
- (4) Zinc, Silver
- (5) Not attempted

17. Short plants with green and tender stem having few branches belong to the category of :

- (1) Shrubs
- (2) Climbers
- (3) Herbs
- (4) Trees
- (5) Not attempted

18. Identify the non-biodegradable item from the following :

- (1) Wood
- (2) Woollen clothes
- (3) Paper
- (4) Tin cans
- (5) Not attempted

19. रक्त में _____ होते/होती हैं जो हमारे शरीर में प्रवेश करनेवाले रोगाणुओं के विरुद्ध लड़ते/लड़ती हैं।

- (1) लाल रक्त कणिकाएँ
- (2) हिमोग्लोबिन
- (3) श्वेत रक्त कणिकाएँ
- (4) प्लेटलेट्स
- (5) उत्तर नहीं देना चाहते

20. सूर्योदय का पूर्वाभास और सूर्यास्त का पश्चाभास निम्नलिखित में से किसके कारण होता है ?

- (1) पूर्ण आंतरिक परावर्तन
- (2) प्रकाश का वायुमंडलीय परावर्तन
- (3) प्रकाश प्रकीर्णन (टिंडल प्रभाव)
- (4) प्रकाश का वायुमंडलीय अपवर्तन
- (5) उत्तर नहीं देना चाहते

21. लोहे में जंग लगने की प्रक्रिया हेतु निम्नलिखित में से किसकी/किनकी विद्यमानता आवश्यक है ?

- (1) जल और ऑक्सीजन दोनों
- (2) केवल तेल
- (3) केवल जल
- (4) केवल ऑक्सीजन
- (5) उत्तर नहीं देना चाहते

22. निम्नलिखित में से कौन सा संचरणीय रोग नहीं है ?

- (1) छोटी माता (चिकेन पॉक्स)
- (2) तपेदिक (क्षयरोग)
- (3) मधुमेह
- (4) हैजा
- (5) उत्तर नहीं देना चाहते

19. The blood has _____ which fight against germs that may enter our body.

- (1) Red blood Corpuscles
- (2) Haemoglobin
- (3) White blood Corpuscles
- (4) Platelets
- (5) Not attempted

20. Advance sunrise and delayed sunset is because of the phenomenon of :

- (1) Total Internal Reflection
- (2) Atmospheric Reflection of light
- (3) Scattering of light (Tyndall Effect)
- (4) Atmospheric Refraction of light
- (5) Not attempted

21. For the process of rusting of Iron, the presence of which is required ?

- (1) Water and Oxygen both
- (2) Oil only
- (3) Water only
- (4) Oxygen only
- (5) Not attempted

22. Select the non-communicable disease from the following :

- (1) Chicken pox
- (2) Tuberculosis
- (3) Diabetes
- (4) Cholera
- (5) Not attempted

23. कॉलम-I में दी गई संरचनाओं के साथ कॉलम-II में दिए गए कार्यों का मिलान कीजिए।

कॉलम-I		कॉलम-II
(a) रंध्र	(i)	जल अवशोषण
(b) जाइलम	(ii)	वाष्पोत्सर्जन
(c) मूल रोम	(iii)	खाद्य तत्व का परिवहन
(d) पोषवाह (फ्लोएम)	(iv)	जल का परिवहन

सही विकल्प का चयन कीजिए।

- (1) (a)-(i), (b)-(ii), (c)-(iv), (d)-(iii)
- (2) (a)-(i), (b)-(iii), (c)-(ii), (d)-(iv)
- (3) (a)-(ii), (b)-(iv), (c)-(i), (d)-(iii)
- ✓(4) (a)-(ii), (b)-(i), (c)-(iii), (d)-(iv)
- (5) उत्तर नहीं देना चाहते

24. निम्नलिखित में से कौन-सा एंटीबायोटिक है?

- (1) अल्कोहल
- (2) यीस्ट
- (3) सोडियम बाइकार्बोनेट
- ✓(4) स्ट्रेप्टोमाइसिन
- (5) उत्तर नहीं देना चाहते

25. गुँथा हुआ आटा निम्नलिखित में से किस कारण से फूलता है?

- ✓(1) खमीर (यीस्ट) कोशिकाओं में वृद्धि होने से
- (2) महीन पिसाई के कारण
- (3) गुँथने से
- ★(4) नमक डालने से
- (5) उत्तर नहीं देना चाहते

26. मलेरिया किससे होता है?

- (1) कवक
- (2) प्रोटोजोआ
- (3) जीवाणु
- (4) विषाणु

23. Match structures given in **Column-I** with functions given in **Column-II**.

Column-I		Column-II
(a) Stomata	(i)	Absorption of water
(b) Xylem	(ii)	Transpiration
(c) Root hairs	(iii)	Transport of food
(d) Phloem	(iv)	Transport of water

Choose the **correct** option.

- (1) (a)-(i), (b)-(ii), (c)-(iv), (d)-(iii)
- (2) (a)-(i), (b)-(iii), (c)-(ii), (d)-(iv)
- (3) (a)-(ii), (b)-(iv), (c)-(i), (d)-(iii)
- (4) (a)-(ii), (b)-(i), (c)-(iii), (d)-(iv)
- (5) Not attempted

24. Which of the following is an antibiotic ?

- (1) Alcohol
- (2) Yeast
- (3) Sodium bicarbonate
- (4) Streptomycin
- (5) Not attempted

25. The dough of bread rises because of :

- (1) Growth of yeast cells
- (2) Fine grinding
- (3) Kneading
- (4) Salting
- (5) Not attempted

26. Malaria is caused by :

- (1) Fungi
- (2) Protozoa
- (3) Bacteria
- (4) Virus
- (5) Not attempted

27. निम्नलिखित में से कौन सा जीव समूह से भिन्न है ?

- (1) याक
- (2) पर्वतीय बकरी
- (3) हिम तेंदुआ (स्नो लेपर्ड)
- (4) हिरण
- (5) उत्तर नहीं देना चाहते

28. निम्नलिखित को सुमेलित करें :

I (वस्तुएँ)	II (पदार्थ)
(a) जूते	(i) कागज़
(b) मेज़	(ii) इस्पात
(c) नोटबुक	(iii) चमड़ा
(d) गिलास	(iv) लकड़ी

सही विकल्प का चयन कीजिए।

- (1) (a)-(iii), (b)-(iv), (c)-(i), (d)-(ii)
- (2) (a)-(iv), (b)-(ii), (c)-(iii), (d)-(i)
- (3) (a)-(iii), (b)-(i), (c)-(iv), (d)-(ii)
- (4) (a)-(ii), (b)-(iii), (c)-(i), (d)-(iv)
- (5) उत्तर नहीं देना चाहते

29. बाघ _____ होता है क्योंकि यह केवल मांस खाता है।

- (1) सर्वाहारी
- (2) मवेशी
- (3) शाकाहारी
- (4) मांसाहारी
- (5) उत्तर नहीं देना चाहते

✓ 30. जब किसी प्रिज्म से होकर कोई श्वेत प्रकाश गुजरता है तो एक स्पेक्ट्रम दिखायी देता है। किस रंग के प्रकाश में सर्वाधिक बंकन होता है ?

- (1) नीला
- (2) बैंगनी
- (3) लाल
- (4) पीला
- (5) उत्तर नहीं देना चाहते

27. Which one of the following does not belong to the group ?

- (1) Yak
- (2) Mountain goat
- (3) Snow leopard
- (4) Deer
- (5) Not attempted

28. Match the following :

I (Objects)	II (Materials)
(a) Shoes	(i) Paper
(b) Table	(ii) Steel
(c) Notebook	(iii) Leather
(d) Tumbler	(iv) Wood

Choose the **correct** option.

- (1) (a)-(iii), (b)-(iv), (c)-(i), (d)-(ii)
- (2) (a)-(iv), (b)-(ii), (c)-(iii), (d)-(i)
- (3) (a)-(iii), (b)-(i), (c)-(iv), (d)-(ii)
- (4) (a)-(ii), (b)-(iii), (c)-(i), (d)-(iv)
- (5) Not attempted

29. Tiger is a _____ because it only eats meat.

- (1) Omnivore
- (2) Cattle
- (3) Herbivore
- (4) Carnivore
- (5) Not attempted

30. When a white light passes through a prism, a spectrum is observed. Which colour of light bends most ?

- (1) Blue
- (2) Violet
- (3) Red
- (4) Yellow
- (5) Not attempted

31. कुनाल 90 मीटर पूर्व की ओर चलता है। वहाँ से वह 60 मीटर पीछे पश्चिम की ओर चलता है। इसके बाद वह दाएँ मुड़कर 40 मीटर चलता है। वह अपने आरंभिक बिंदु से कितनी दूर तथा किस दिशा में है ?

- (1) 50 मीटर, उत्तर-पूर्व
- (2) 60 मीटर, पूर्व
- (3) 30 मीटर, उत्तर
- (4) 40 मीटर, उत्तर-पश्चिम
- (5) उत्तर नहीं देना चाहते

32. उस शब्द-युग्म का चयन करें जिसमें शब्द उसी प्रकार संबंधित हैं जैसे कि दिए गए शब्द-युग्म में हैं।

अविवाहित : अविवाहिता

- (1) मठवासिनी : बहन
- (2) उप-शिक्षक : शिक्षक
- (3) महिला : औरत
- (4) घोड़ा : घोड़ी
- (5) उत्तर नहीं देना चाहते

33. नीचे अंग्रेजी अक्षरों के समूह को अव्यवस्थित क्रम में दिया गया है। संख्याओं के उस संयोजन का चयन करें जिसके अनुसार अक्षरों को व्यवस्थित करने पर एक अर्थपूर्ण शब्द बने।

E	L	P	I	O	C
1	2	3	4	5	6
(1)	3, 5, 2, 6, 4, 1	POLICE			
(2)	3, 4, 5, 2, 6, 1	PIOLCE			
(3)	2, 1, 5, 4, 3, 6	LEOIPC			
(4)	3, 5, 2, 4, 6, 1	POLICE			
(5)	उत्तर नहीं देना चाहते				

34. एक निश्चित कूटभाषा में 'PHYSICS' को 'RJAUKEU' लिखा जाता है, तो 'BIOLOGY' को उसी कूटभाषा में कैसे लिखा जाएगा ?

- (1) DKQOQJA
- (2) DKQPQJB
- (3) DKQMQUIB
- (4) DKQNQIA
- (5) उत्तर नहीं देना चाहते

31. Kunal walks 90 metres towards East. From there he walks 60 metres back towards West. Then he turns right and walks 40 metres. How far and in which direction is he from his starting point ?

- (1) 50 metres, North-East
- (2) 60 metres, East
- (3) 30 metres, North
- (4) 40 metres, North-West
- (5) Not attempted

32. Choose the pair of words in which the words are related in the same way as in the given pair of words.

Bachelor : Spinster

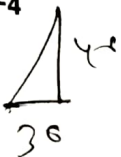
- (1) Nun : Sister
- (2) Tutor : Teacher
- (3) Lady : Woman
- (4) Horse : Mare
- (5) Not attempted

33. A set of English letters is given below in a jumbled order. Select the combination of numbers so that the letters arranged accordingly will form a meaningful word.

E	L	P	I	O	C
1	2	3	4	5	6
(1)	3, 5, 2, 6, 4, 1	POLICE			
(2)	3, 4, 5, 2, 6, 1	PIOLCE			
(3)	2, 1, 5, 4, 3, 6	LEOIPC			
(4)	3, 5, 2, 4, 6, 1	POLICE			
(5)	उत्तर नहीं देना चाहते				

34. In a certain code language 'PHYSICS' is written as 'RJAUKEU'. How will 'BIOLOGY' be written in that code ?

- (1) DKQOQJA
- (2) DKQPQJB
- (3) DKQMQUIB
- (4) DKQNQIA
- (5) Not attempted



$$\sqrt{90 + 160}$$

$$\sqrt{250}$$

35. दी गई श्रृंखला में लुप्त पद ज्ञात कीजिए।
 $4, 27, 16, 125, 36, \underline{\quad}, 64, 729$
- (1) 343
 (2) 512
 (3) 121
 (4) 216
 (5) उत्तर नहीं देना चाहते

$$\begin{array}{r} 125 \\ 27 \\ \hline 118 \\ 729 \\ 512 \\ \hline 217 \end{array}$$

36. A, B, C, D, E तथा F उत्तर की ओर मुँह करके एक पंक्ति में खड़े हैं, लेकिन आवश्यक नहीं है कि उसी क्रम में हों। 'E' और 'F' मध्य में हैं और 'A' और 'B' किनारे पर है। 'C', 'A' के ठीक बाईं ओर खड़ा है। 'B' के ठीक दाईं ओर कौन खड़ा है?
- (1) C
 (2) E
 (3) F
 (4) D
 (5) उत्तर नहीं देना चाहते

A) $E \quad F \quad B \quad C \quad A$
 B) $B \quad A \quad B$

37. एक परिवार में पाँच सदस्य 'P', 'Q', 'R', 'S' और 'T' हैं। 'P' और 'R' भाई-भाई हैं। 'T', 'Q' का चाचा/मामा है। 'S', 'T' का पुत्र है। 'Q', 'R' की बहन है। 'P', 'S' से किस प्रकार संबंधित है?
- (1) चचेरा/ममेरा भाई
 (2) चाचा/मामा
 (3) भाई
 (4) पिता
 (5) उत्तर नहीं देना चाहते



38. विषम का चयन कीजिए।
- (1) रबर
 (2) पुस्तक
 (3) पेंसिल
 (4) कलम
 (5) उत्तर नहीं देना चाहते

35. Find the missing term in the series.
 $4, 27, 16, 125, 36, \underline{\quad}, 64, 729$
- (1) 343
 (2) 512
 (3) 121
 (4) 216
 (5) Not attempted

36. A, B, C, D, E and F are standing in a row facing North not necessarily in the same order. 'E' and 'F' are in the centre, and 'A' and 'B' are at the ends. 'C' is standing on the immediate left of 'A'. Who is standing on the immediate right of 'B'?
- (1) C
 (2) E
 (3) F
 (4) D
 (5) Not attempted

37. 'P', 'Q', 'R', 'S' and 'T' are five persons of a family. 'P' and 'R' are brothers. 'T' is uncle of 'Q'. 'S' is the son of 'T'. 'Q' is the sister of 'R'. How is 'P' related to 'S'?
- (1) Cousin
 (2) Uncle
 (3) Brother
 (4) Father
 (5) Not attempted

38. Find the odd one out.
- (1) Eraser
 (2) Book
 (3) Pencil
 (4) Pen
 (5) Not attempted

9. दो कथन और उसके बाद दो निष्कर्ष I और II दिए गए हैं। दिए गए कथनों को सत्य मानते हुए चाहे वे सामान्य ज्ञात तथ्यों से भिन्न ही क्यों न प्रतीत होते हों, निर्णय करें कि कौन सा/से निष्कर्ष दिए गए कथनों के आधार पर तर्कसंगत रूप से निकलता है/निकलते हैं ?

कथन : कुछ फूल गुलाब हैं।

कुछ गुलाब लाल हैं।

निष्कर्ष : I. सभी गुलाब फूल हैं।

II. कुछ फूल लाल हैं।

- (1) निष्कर्ष I और II दोनों निकलते हैं।
- (2) न तो निष्कर्ष I और न ही II निकलता है।
- (3) केवल निष्कर्ष I निकलता है।
- (4) केवल निष्कर्ष II निकलता है।
- (5) उत्तर नहीं देना चाहते

40. यदि रविवार से प्रारंभ होने वाले किसी 30 दिन के महीने में प्रत्येक दूसरे, चौथे शनिवार तथा सभी रविवार को अवकाश हो तो उस महीने में कितने कार्यदिवस हैं ?

- (1) 24 दिन
- (2) 22 दिन
- (3) 23 दिन
- (4) 21 दिन
- (5) उत्तर नहीं देना चाहते

41. A ने ₹ 63,000 लगा कर एक व्यापार आरम्भ किया। कुछ समय पश्चात् ₹ 1,08,000 लगा कर B ने व्यापार में साझेदारी कर ली। यदि वर्ष के अंत में लाभ बराबर-बराबर बंटा हो, तो कितने मास के बाद B ने साझेदारी की ?

- (1) 5
- (2) 6
- (3) 3
- (4) 4
- (5) उत्तर नहीं देना चाहते

42. ₹ 28.80 प्रति कि.ग्रा. वाले और ₹ 22.80 प्रति कि.ग्रा. वाले चावल किस अनुपात में मिलाये जाएँ ताकि मिश्रण का मूल्य ₹ 25.20 प्रति कि.ग्रा. हो जाए ?

- (1) 3 : 4
- (2) 5 : 3
- (3) 1 : 3
- (4) 2 : 3
- (5) उत्तर नहीं देना चाहते

39. Two statements are given, followed by two conclusions I and II. Assuming the statements to be true even if they seem to be at variance from the commonly known facts, decide which of the conclusions logically follows/follow from the given statements ?

Statements : Some flowers are roses.

Some roses are red.

Conclusions : I. All roses are flowers.

II. Some flowers are red.

- (1) Both conclusions I and II follow.
- (2) Neither conclusion I nor II follows.
- (3) Only conclusion I follows.
- (4) Only conclusion II follows.
- (5) Not attempted

40. If every second, fourth Saturdays and all Sundays are holidays in a 30 days month beginning on Sunday, then how many working days are there in that month ?

- (1) 24 days
- (2) 22 days
- (3) 23 days
- (4) 21 days
- (5) Not attempted

41. A started a business with ₹ 63,000 and is joined afterwards by B with ₹ 1,08,000. After how many months did B join if the profits at the end of the year are divided equally ?

- (1) 5
- (2) 6
- (3) 3
- (4) 4
- (5) Not attempted

42. In what ratio, rice at ₹ 28.80 per kg and rice at ₹ 22.80 per kg be mixed to get a mixture worth ₹ 25.20 per kg ?

- (1) 3 : 4
- (2) 5 : 3
- (3) 1 : 3
- (4) 2 : 3
- (5) Not attempted

43. एक स्कूल में, छात्रों की संख्या और छात्राओं की संख्या में 4 : 5 का अनुपात है। जब 100 छात्राएँ स्कूल छोड़ देती हैं, यह अनुपात 6 : 7 हो जाता है। स्कूल में कितने छात्र हैं ?

- (1) 1200
- (2) 1000
- (3) 1800
- (4) 1500
- (5) उत्तर नहीं देना चाहते

44. यदि $14 \times 627 \div \sqrt{1089} = x^3 + 141$ है, तो x का मान है :

- (1) 25
- (2) 5
- (3) 125
- (4) $5\sqrt{5}$
- (5) उत्तर नहीं देना चाहते

45. एक व्यक्ति एक कार्य को 15 दिन में पूरा कर सकता है। उसके पिता उसी कार्य को पूरा करने में 20 दिन लेते हैं जबकि उसका बेटा उसे 25 दिन में पूरा कर सकता है। तीनों मिलकर काम करें तो, उस कार्य को पूरा करने में कितना समय लेंगे ?

- (1) लगभग 6.4 दिन
- (2) 7 दिन
- (3) 6 दिन से कम
- (4) पूरे 6 दिन
- (5) उत्तर नहीं देना चाहते

46. तीन विभिन्न संख्याओं का L.C.M. 120 है। निम्न संख्याओं में से कौन सी संख्या इन तीनों संख्याओं का H.C.F. नहीं हो सकता ?

- (1) 24
- (2) 35
- (3) 8
- (4) 12
- (5) उत्तर नहीं देना चाहते

47. एक आयत का क्षेत्रफल 460 वर्ग मी. है। यदि इसकी लंबाई, इसकी चौड़ाई से 15% अधिक है, तो निम्न में से आयत की चौड़ाई कौन सी है ?

- (1) 34.5 मीटर
- (2) 20 मीटर
- (3) 15 मीटर
- (4) 26 मीटर
- (5) उत्तर नहीं देना चाहते

43. In a school, the ratio of the number of boys to the number of girls is 4 : 5. When 100 girls leave the school, the ratio becomes 6 : 7. How many boys are there in the school ?

- (1) 1200
- (2) 1000
- (3) 1800
- (4) 1500
- (5) Not attempted

44. If $14 \times 627 \div \sqrt{1089} = x^3 + 141$, then the value of x is :

- (1) 25
- (2) 5
- (3) 125
- (4) $5\sqrt{5}$
- (5) Not attempted

45. A man can do a job in 15 days. His father takes 20 days and his son finishes it in 25 days. How long will they take to complete the job if they all work together ?

- (1) approximately 6.4 days
- (2) 7 days
- (3) less than 6 days
- (4) exactly 6 days
- (5) Not attempted

46. The L.C.M. of three different numbers is 120. Which of the following **cannot** be their H.C.F. ?

- (1) 24
- (2) 35
- (3) 8
- (4) 12
- (5) Not attempted

47. The area of a rectangle is 460 sq.m. If the length is 15% more than the breadth, then which among the following is the breadth of the rectangle ?

- (1) 34.5 metres
- (2) 20 metres
- (3) 15 metres
- (4) 26 metres
- (5) Not attempted

48. अंकों 4, 0, 3, 7 से बनने वाली 4-अंकीय बड़ी-से-बड़ी व छोटी-से-छोटी संख्याएँ क्रमशः हैं (प्रत्येक अंक एक बार ही प्रयोग होना है) :

- (1) 7403, 3704
- (2) 7430, 3047
- (3) 4370, 4307
- (4) 3740, 3047
- (5) उत्तर नहीं देना चाहते

49. तीन कारों की गति का अनुपात 2 : 3 : 4 है। एक सी दूरी तय करने में, इन कारों द्वारा लिए गए समयों में अनुपात होगा :

- (1) 4 : 3 : 6
- (2) 6 : 4 : 3
- (3) 2 : 3 : 4
- (4) 4 : 3 : 2
- (5) उत्तर नहीं देना चाहते

50. 50 संख्याओं का औसत 38 है। यदि दो संख्याओं 45 तथा 55 को हटा दिया जाए तो बाकी बची संख्याओं का औसत क्या होगा ?

- (1) 37.5
- (2) 37.52
- (3) 36.5
- (4) 37
- (5) उत्तर नहीं देना चाहते

51. ₹ 8,000 की राशि 10% वार्षिक चक्रवृद्धि ब्याज पर कितने वर्षों में ₹ 9,261 हो जाएगी, जबकि ब्याज प्रति छमाही संयोजित होता है ?

- (1) $2\frac{1}{3}$ वर्ष
- (2) $2\frac{1}{2}$ वर्ष
- (3) $1\frac{1}{3}$ वर्ष
- (4) $1\frac{1}{2}$ वर्ष
- (5) उत्तर नहीं देना चाहते

48. The greatest 4-digit and the smallest 4-digit numbers formed by the digits 4, 0, 3, 7 (each digit used only once) are respectively :

- (1) 7403, 3704
- (2) 7430, 3047
- (3) 4370, 4307
- (4) 3740, 3047
- (5) Not attempted

49. The speeds of three cars are in the ratio 2 : 3 : 4. The ratio between the time taken by these cars to cover the same distance is :

- (1) 4 : 3 : 6
- (2) 6 : 4 : 3
- (3) 2 : 3 : 4
- (4) 4 : 3 : 2
- (5) Not attempted

50. The average of 50 numbers is 38. If two numbers 45 and 55 are excluded, then what will be the average of the remaining numbers ?

- (1) 37.5
- (2) 37.52
- (3) 36.5
- (4) 37
- (5) Not attempted

51. In how many years will a sum of ₹ 8,000 at 10% per annum compound interest, compounded semi-annually become ₹ 9,261 ?

- (1) $2\frac{1}{3}$ years
- (2) $2\frac{1}{2}$ years
- (3) $1\frac{1}{3}$ years
- (4) $1\frac{1}{2}$ years
- (5) Not attempted

52. हरीश ने एक पुराना स्कूटर ₹ 4,700 में खरीदा और इसकी मरम्मत पर ₹ 800 खर्च किए। यदि वह इस स्कूटर को ₹ 5,800 में बेचे तो उसका लाभ प्रतिशत है :

- (1) 10%
- (2) 12%
- (3) $4\frac{4}{7}\%$
- (4) $5\frac{5}{11}\%$
- (5) उत्तर नहीं देना चाहते

52. Harish bought an old Scooter for ₹ 4,700 and spent ₹ 800 on its repairs. If he sells the Scooter for ₹ 5,800, his gain percent is :

- (1) 10%
- (2) 12%
- (3) $4\frac{4}{7}\%$
- (4) $5\frac{5}{11}\%$
- (5) Not attempted

53. यदि $(a + b)$ का 10% = $(a - b)$ का 50%, तो $a : b$ है :

- (1) 2 : 3
- (2) 3 : 2
- (3) 1 : 2
- (4) 5 : 2
- (5) उत्तर नहीं देना चाहते

53. If 10% of $(a + b) = 50\%$ of $(a - b)$, then $a : b$ is :

- (1) 2 : 3
- (2) 3 : 2
- (3) 1 : 2
- (4) 5 : 2
- (5) Not attempted

54. आधार त्रिज्या 3 से.मी. तथा ऊँचाई 5 से.मी. वाले धातु के एक ठोस बेलन को पिघलाकर शंकु बनाए गए जिनमें प्रत्येक की ऊँचाई 1 से.मी. तथा आधार त्रिज्या 1 मि.मी. है। इस प्रकार बने शंकुओं की संख्या है :

- (1) 4500
- (2) 13500
- (3) 450
- (4) 1350
- (5) उत्तर नहीं देना चाहते

54. A solid metallic cylinder of base radius 3 cm and height 5 cm is melted to form cones, each of height 1 cm and base radius 1 mm. The number of such cones is :

- (1) 4500
- (2) 13500
- (3) 450
- (4) 1350
- (5) Not attempted

55. यदि कोई राशि 10 वर्षों में दुगुनी हो जाती है, तो साधारण ब्याज की वार्षिक दर है :

- (1) 10%
- (2) 20%
- (3) 8%
- (4) 5%
- (5) उत्तर नहीं देना चाहते

55. If a sum becomes its double in 10 years, then the annual rate of simple interest is :

- (1) 10%
- (2) 20%
- (3) 8%
- (4) 5%
- (5) Not attempted

Handwritten calculations for question 52:

$$\frac{5800 - 4700}{4700} \times 100 = \frac{1100}{4700} \times 100 = \frac{110}{47} \% = 2\frac{4}{7}\%$$

Handwritten calculations for question 54:

$$\frac{\pi \times 3^2 \times 5}{\pi \times 1^2 \times 1} = \frac{45\pi}{\pi} = 45$$

56. Choose the alternative which best expresses the given sentence into direct speech.
He told the boy not to sit there.

- (1) He said to the boy, "Didn't sit there."
- (2) He said to the boy, "Don't sit here."
- (3) He said to the boy, "Didn't sit here."
- (4) He said to the boy, "Don't sit there."
- (5) Not attempted

57. Pick out the correctly spelt word.

- (1) tempastuous
- (2) tempestus
- (3) tampestuous
- (4) tempestuous
- (5) Not attempted

58. Fill in the blank with correct form of Verb.
Time and tide _____ for none.

- (1) waits
- (2) waiting
- (3) wait
- (4) waited
- (5) Not attempted

59. Choose the correct alternative to improve the underlined part of the following sentence. If no improvement is required, your answer is (2).

You will face many defeats in life but never let themselves be defeated.

- (1) yourself be defeating
- (2) No improvement
- (3) themselves be defeated
- (4) yourself be defeated
- (5) Not attempted

60. Pick out the part of the sentence which has an error. If there is no error, your answer is (2).

The property / was divided /
(A) (B)
among the two brothers .
(C)

- (1) (C)
- (2) No error
- (3) (A)
- (4) (B)
- (5) Not attempted

61. Select the alternative which best describes the underlined idiomatic expression.

You may rush from pillar to post, but you stand no chance of getting what you want without hard work.

- (1) go to all post boxes and post offices
- (2) go to many offices and post letters
- (3) be very busy
- (4) rush in all directions and suffer much harassment
- (5) Not attempted

62. Pick out the antonym of the underlined word in the following sentence.

He was afraid of losing the match.

- (1) shaken
- (2) confident
- (3) hesitant
- (4) nervous
- (5) Not attempted

63. Find out the synonym of 'proclaim'.

- (1) declare
- (2) license
- (3) progress
- (4) advance
- (5) Not attempted

64. Choose the correct passive voice form of the following sentence.

He was writing a book.

- (1) He has written a book.
- (2) A book was being written by him.
- (3) A book is written by him.
- (4) A book was being written by me.
- (5) Not attempted

65. Rearrange the following parts of a sentence labelled as PQRS to make a meaningful sentence.

- P - optimism is essential
- Q - it is also the
- R - foundation of true progress
- S - to achievement and

- (1) PSQR
- (2) RQSP
- (3) QSRP
- (4) PQRS
- (5) Not attempted

66. 'ईय' प्रत्यय से बनने वाला सर्वाधिक उपयुक्त शब्द है -

- (1) क्षत्रिय
- (2) राधेय ✕
- (3) पाणिनीय
- (4) मायावी ✕
- (5) उत्तर नहीं देना चाहते

67. 'उल्लास' शब्द का सर्वाधिक उपयुक्त पर्यायवाची शब्द है :

- (1) लालसा
- (2) नेह
- (3) रोष
- (4) हर्ष
- (5) उत्तर नहीं देना चाहते

68. 'चुल्लिः' का तद्भव शब्द रूप है :

- (1) चूल्हा
- (2) चाय
- (3) चौका
- (4) चौथा
- (5) उत्तर नहीं देना चाहते

69. 'विद्यालय में वार्षिक महोत्सव सम्पन्न हो गया।' वाक्य के रेखांकित अंश का सर्वाधिक उपयुक्त संधि-विच्छेद है :

- (1) म+होत्सव
- (2) मह+ओत्सव
- (3) महो+उत्सव
- (4) महा+उत्सव
- (5) उत्तर नहीं देना चाहते

70. दिए गए किस शब्द में वर्तनी का शुद्ध रूप नहीं है ?

- (1) अश्रु
- (2) वाष्प
- (3) सुत्र
- (4) कर्पूर
- (5) उत्तर नहीं देना चाहते

71. 'बीता हुआ' वाक्यांश के लिए सर्वाधिक उपयुक्त एक शब्द है :

- (1) आगत
- (2) विगत
- (3) निर्गत
- (4) प्रदत्त
- (5) उत्तर नहीं देना चाहते

72. दिए गए वाक्यों के किस विकल्प में विराम चिह्नों का सर्वाधिक उपयुक्त प्रयोग हुआ है ?

- (1) सुनो, मैं तुम्हारी और प्रतीक्षा नहीं कर सकता।
- (2) मैं आपके साथ अब कहीं नहीं जाऊँगा ?
- (3) क्या मैं घर जा रहा हूँ।
- (4) तुम कहाँ से आ रहे हो।
- (5) उत्तर नहीं देना चाहते

73. 'आप मन में क्या सोचते रहते हैं?' वाक्य सही उदाहरण है :

- (1) करण कारक का
- (2) संबंध कारक का
- (3) अधिकरण कारक का
- (4) कर्म कारक का
- (5) उत्तर नहीं देना चाहते

74. निम्नलिखित किस विकल्प में क्रिया-विशेषण का प्रयोग नहीं हुआ है ?

- (1) जल्द पहुँचो
- (2) तेज दौड़ो
- (3) धीरे चलो
- (4) सुस्त खिलाड़ी
- (5) उत्तर नहीं देना चाहते

75. "घर का जोगी जोगड़ा आन गाँव का सिद्ध"। लोकोक्ति का सर्वाधिक उपयुक्त अर्थ है :

- (1) हमारी अपनी बात और है और दूसरे की बात और।
- (2) योगी योगी ही होता है योगी सिद्ध नहीं हो सकता।
- (3) अपना अपना होता है बाहर का बाहर का होता है।
- (4) निकट का गुणी व्यक्ति कम सम्मान पाता है, पर दूर का ज्यादा
- (5) उत्तर नहीं देना चाहते

76. निम्नलिखित में से हरियाणा का कौनसा जिला राजस्थान के साथ सीमा साझा नहीं करता है ?

- (1) भिवानी
- (2) महेन्द्रगढ़
- (3) सिरसा
- (4) रोहतक
- (5) उत्तर नहीं देना चाहते

77. हरियाणा राज्य में 'दूरी' निर्माण का सबसे महत्वपूर्ण केन्द्र कहाँ स्थित है ?

- (1) सिरसा
- (2) भिवानी
- (3) सोनीपत
- (4) पानीपत
- (5) उत्तर नहीं देना चाहते

78. राव तुलाराम ने राव गोपाल देव और राव धन सिंह के साथ अहिरों को कहाँ एकत्रित किया और 1857 में अंग्रेजों के साथ युद्ध किया ?

- (1) झज्जर
- (2) रोहतक
- (3) नसीबपुर किला
- (4) अम्बाला
- (5) उत्तर नहीं देना चाहते

79. भारत में एक मात्र सक्रिय वाष्प लोको शेड कहाँ अवस्थित है ?

- (1) सोनीपत
- (2) रेवाड़ी
- (3) पानीपत
- (4) अम्बाला
- (5) उत्तर नहीं देना चाहते

76. Which one of the following districts of Haryana does **not** share border with Rajasthan ?

- (1) Bhiwani
- (2) Mahendragarh
- (3) Sirsa
- (4) Rohtak
- (5) Not attempted

77. Where is the most important Centre of 'durrie' making located in the State of Haryana ?

- (1) Sirsa
- (2) Bhiwani
- (3) Sonipat
- (4) Panipat
- (5) Not attempted

78. Where did Rao Tularam, along with Rao Gopal Dev and Rao Dhan Singh organise the Ahirs and fought against the British in 1857 ?

- (1) Jhajjar
- (2) Rohtak
- (3) Nasibpur fort
- (4) Ambala
- (5) Not attempted

79. The only surviving steam Loco Shed in India is in :

- (1) Sonipat
- (2) Rewari
- (3) Panipat
- (4) Ambala
- (5) Not attempted

80. हरियाणा में कितने लोक सभा निर्वाचन क्षेत्र हैं ?

- (1) 11
- (2) 12
- (3) 9
- (4) 10
- (5) उत्तर नहीं देना चाहते

81. निम्नलिखित कथनों पर विचार कीजिए :

- (a) हरियाणा ने रणजी ट्राफी कभी नहीं जीती।
 - (b) हरियाणा ने एकबार ईरानी ट्राफी जीती।
- उपर्युक्त में से कौन सा/से कथन सही है/हैं ?

- ✕ (1) (a) और (b) दोनों
- (2) न तो (a) और न ही (b)
- (3) केवल (a)
- (4) केवल (b)
- (5) उत्तर नहीं देना चाहते

82. जनसंख्या की दृष्टि से हरियाणा का भारत में कौन-सा स्थान है ?

- (1) 18
- (2) 19
- (3) 16
- (4) 17
- (5) उत्तर नहीं देना चाहते

83. निम्नलिखित में से हरियाणा का कौनसा जिला सुदूर उत्तर में स्थित है ?

- (1) कुरुक्षेत्र
- (2) कैथल
- (3) यमुनानगर
- (4) पंचकुला
- (5) उत्तर नहीं देना चाहते

80. How many Lok Sabha constituencies are there in Haryana ?

- (1) 11
- (2) 12
- (3) 9
- (4) 10
- (5) Not attempted

81. Consider the following statements :

- (a) Haryana has never won Ranji Trophy.
- (b) Haryana has won Irani Trophy once.

Which of the above statement/s is/are correct ?

- (1) Both (a) and (b)
- (2) Neither (a) nor (b)
- (3) (a) only
- (4) (b) only
- (5) Not attempted

82. In terms of population size, Haryana comes at what rank in India ?

- (1) 18
- (2) 19
- (3) 16
- (4) 17
- (5) Not attempted

83. Which one of the following is the northernmost district of Haryana ?

- (1) Kurukshetra
- (2) Kaithal
- (3) Yamunanagar
- (4) Panchkula
- (5) Not attempted

84. निम्नलिखित कथनों पर विचार कीजिए :
- (a) हरियाणा में पुलिस रेंज का शीर्ष अधिकारी अपर महानिदेशक से कम पद का अधिकारी नहीं होता है।
- (b) हरियाणा में पाँच पुलिस रेंज हैं।
- उपर्युक्त में से कौन सा/से कथन सही है/हैं ?

- (1) (a) और (b) दोनों
 (2) न तो (a) और न ही (b)
 (3) केवल (a)
 (4) केवल (b)
 (5) उत्तर नहीं देना चाहते

85. किसे हरियाणा का शेक्सपीयर और हरियाणा का सूर्यकवि के रूप में जाना जाता है ?

- (1) बंशीलाल
 (2) रामसिंह नाय
 (3) दादा लख्मी चंद
 (4) पंडित मांगेराम
 (5) उत्तर नहीं देना चाहते

86. माता मनसा देवी मंदिर हरियाणा की समकालीन कला का कौनसा स्वरूप है ?

- (1) भित्ति चित्र
 (2) ढोकरा
 (3) पट्टाचित्र
 (4) वोरली कला
 (5) उत्तर नहीं देना चाहते

87. किस स्थान पर विरासत परिवहन संग्रहालय स्थित है ?

- (1) कुरुक्षेत्र
 (2) करनाल
 (3) रेवाड़ी
 (4) गुरुग्राम
 (5) उत्तर नहीं देना चाहते

84. Consider the following statements :

- (a) A Police Range in Haryana is headed by an officer not below the rank of Additional Director General.
- (b) There are five Police Ranges in Haryana.

Which of the above statement/s is/are correct ?

- (1) Both (a) and (b)
 (2) Neither (a) nor (b)
 (3) (a) only
 (4) (b) only
 (5) Not attempted

85. Who is known as the Shakespeare of Haryana and Suryakavi of Haryana ?

- (1) Banshilal
 (2) Ramsingh Nai
 (3) Dada Lakhmi Chand
 (4) Pt. Mangeram
 (5) Not attempted

86. Mata Mansa Devi temple is home to which form of contemporary art of Haryana ?

- (1) Bhati Chitra
 (2) Dhokra
 (3) Pattachitra
 (4) Worli Art
 (5) Not attempted

87. Where is the Heritage Transport Museum situated ?

- (1) Kurukshetra
 (2) Karnal
 (3) Rewari
 (4) Gurugram
 (5) Not attempted

88. हरियाणा में किस वर्ष "दीनबंधु हरियाणा ग्राम उदय योजना" शुरू की गई थी ?

- (1) 2011 - 12
- (2) 2019 - 20
- (3) 2015 - 16
- (4) 2017 - 18
- (5) उत्तर नहीं देना चाहते

89. हरियाणा में प्रति वर्ष "गीता जयंती महोत्सव" कहाँ मनाया जाता है ?

- (1) पिंजौर
- (2) सुल्तानपुर
- (3) कुरुक्षेत्र
- (4) सूरजकुण्ड
- (5) उत्तर नहीं देना चाहते

90. हरियाणा के निम्नलिखित खिलाड़ियों में से किसने 2020 में मेजर ध्यान चन्द खेल रत्न पुरस्कार जीता था ?

- (1) दीपा मलिक
- (2) सुशील कुमार
- (3) विजेन्द्र सिंह
- (4) विनेश फोगाट
- (5) उत्तर नहीं देना चाहते

91. हरियाणा का सर्वाधिक घनत्व वाला शहर कौनसा है ?

- (1) फरीदाबाद
- (2) पंचकुला
- (3) रोहतक
- (4) गुरुग्राम
- (5) उत्तर नहीं देना चाहते

92. चोर गुम्बद कहाँ स्थित है ?

- (1) फरीदाबाद
- (2) नारनौल
- (3) पलवल
- (4) गुरुग्राम
- (5) उत्तर नहीं देना चाहते

93. हरियाणा राज्य में कितनी (लगभग) ग्राम पंचायतें हैं ?

- (1) 6000 - 6500
- (2) 6500 से अधिक
- (3) 5000 - 5500
- (4) 5500 - 6000
- (5) उत्तर नहीं देना चाहते

88. In which year was "Deenbandhu Haryana Gram Uday Yojana" launched in Haryana ?

- (1) 2011 - 12
- (2) 2019 - 20
- (3) 2015 - 16
- (4) 2017 - 18
- (5) Not attempted

89. Where in Haryana 'Geeta Jayanti Mahotsav' is celebrated every year ?

- (1) Pinjore
- (2) Sultanpur
- (3) Kurukshetra
- (4) Surajkund
- (5) Not attempted

90. Who among the following players from Haryana won Major Dhyan Chand Khel Ratna Award 2020 ?

- (1) Deepa Malik
- (2) Sushil Kumar
- (3) Vijender Singh
- (4) Vinesh Phogat
- (5) Not attempted

91. Which is the most populous city of Haryana ?

- (1) Faridabad
- (2) Panchkula
- (3) Rohtak
- (4) Gurugram
- (5) Not attempted

92. Where is Chor Gumbad situated ?

- (1) Faridabad
- (2) Narnaul
- (3) Palwal
- (4) Gurugram
- (5) Not attempted

93. How many (approximately) Village Panchayats does Haryana State have ?

- (1) 6000 - 6500
- (2) more than 6500
- (3) 5000 - 5500
- (4) 5500 - 6000
- (5) Not attempted

94. सूची - I में दिए गए प्रशासनिक प्रभागों को सूची - II में सम्मिलित जिलों के साथ सुमेलित कीजिए।

सूची - I		सूची - II	
(a) फरीदाबाद	(i) पानीपत	(ii) चरखी दादरी	(iii) महेन्द्रगढ़
(b) गुरुग्राम	(ii) चरखी दादरी	(iii) महेन्द्रगढ़	(iv) नूह
(c) रोहतक	(iii) महेन्द्रगढ़	(iv) नूह	
(d) करनाल	(iv) नूह		

नीचे दिए गए कोड का उपयोग करते हुए सही उत्तर चुनिए :

- (1) (a)-(iv), (b)-(iii), (c)-(ii), (d)-(i)
 (2) (a)-(iii), (b)-(iv), (c)-(ii), (d)-(i)
 (3) (a)-(iv), (b)-(iii), (c)-(i), (d)-(ii)
 (4) (a)-(iii), (b)-(iv), (c)-(i), (d)-(ii)
 (5) उत्तर नहीं देना चाहते

95. हरियाणा के किस जिले में तिलयार झील स्थित है?

- (1) पानीपत
 (2) रोहतक
 (3) कैथल
 (4) अम्बाला
 (5) उत्तर नहीं देना चाहते

96. सकल राज्य घरेलू उत्पाद (जीएसडीपी) के बारे में निम्नलिखित कथनों पर विचार कीजिए :

- (a) हरियाणा का जीएसडीपी, पंजाब के जीएसडीपी से कम है।
 (b) हरियाणा का जीएसडीपी राजस्थान के जीएसडीपी से कम है।

निम्नलिखित में से कौन-सा/से कथन सही है/हैं?

- (1) (a) और (b) दोनों
 (2) न तो (a) और न ही (b)
 (3) केवल (a)
 (4) केवल (b)
 (5) उत्तर नहीं देना चाहते

94. Correctly match the Administrative Divisions in the List - I with the Districts included in the List - II.

List - I		List - II	
(a) Faridabad	(i) Panipat	(ii) Charkhi Dadri	(iii) Mahendragarh
(b) Gurugram	(ii) Charkhi Dadri	(iii) Mahendragarh	(iv) Nuh
(c) Rohtak	(iii) Mahendragarh	(iv) Nuh	
(d) Karnal	(iv) Nuh		

Select the **correct** answer using the code given below :

- (1) (a)-(iv), (b)-(iii), (c)-(ii), (d)-(i)
 (2) (a)-(iii), (b)-(iv), (c)-(ii), (d)-(i)
 (3) (a)-(iv), (b)-(iii), (c)-(i), (d)-(ii)
 (4) (a)-(iii), (b)-(iv), (c)-(i), (d)-(ii)
 (5) Not attempted

95. In which district of Haryana is Tilyar Lake located ?

- (1) Panipat
 (2) Rohtak
 (3) Kaithal
 (4) Ambala
 (5) Not attempted

96. Consider the following statements about Gross State Domestic Product (GSDP) :

- (a) GSDP of Haryana is less than that of Punjab.
 (b) GSDP of Haryana is less than that of Rajasthan.

Which of the above statement/s is/are **correct** ?

- (1) Both (a) and (b)
 (2) Neither (a) nor (b)
 (3) (a) only
 (4) (b) only
 (5) Not attempted

97. पंजाब का पुनर्गठन, जिसने हरियाणा को पूर्ण राज्य के रूप में स्थापित किया, किस वर्ष हुआ ?

- (1) 1965
- (2) 1966
- (3) 1961
- (4) 1962
- (5) उत्तर नहीं देना चाहते

98. राष्ट्रीय सीमा शुल्क, अप्रत्यक्ष कर और स्वापक द्रव्य अकादमी कहाँ स्थित है ?

- (1) हिसार
- (2) फरीदाबाद
- (3) पंचकुला
- (4) रोहतक
- (5) उत्तर नहीं देना चाहते

99. हरियाणा का राज्य पक्षी क्या है ?

- (1) भारतीय बस्टार्ड
- (2) हिमालयी मोनल
- (3) श्याम फ्रैंकोलिन
- (4) धनेश (ग्रेट हार्नबिल)
- (5) उत्तर नहीं देना चाहते

100. हाल में शुरू की गई कौनसी योजना हरियाणा में फसल विविधीकरण और जल संरक्षण पर बल देती है ?

- (1) जल शक्ति अभियान
- (2) प्रधान मंत्री सम्मान योजना
- (3) प्रति बूंद अधिक फसल
- (4) मेरा पानी मेरी विरासत
- (5) उत्तर नहीं देना चाहते

- o o o -

97. The reorganisation of Punjab that established Haryana as a full-fledged State, took place in which year ?

- (1) 1965
- (2) 1966
- (3) 1961
- (4) 1962
- (5) Not attempted

98. Where is the National Academy of Customs, Indirect Taxes and Narcotics located ?

- (1) Hissar
- (2) Faridabad
- (3) Panchkula
- (4) Rohtak
- (5) Not attempted

99. Which is the State Bird of Haryana ?

- (1) Indian Bustard
- (2) Himalayan Monal
- (3) Black Francolin
- (4) Great Hornbill
- (5) Not attempted

100. Which scheme launched recently focusses on crop diversification and water conservation in Haryana ?

- (1) Jal Shakti Abhiyan
- (2) Pradhan Mantri Samman Yojana
- (3) Per Drop More Crop
- (4) Mera Pani Meri Virasat
- (5) Not attempted

- o o o -